


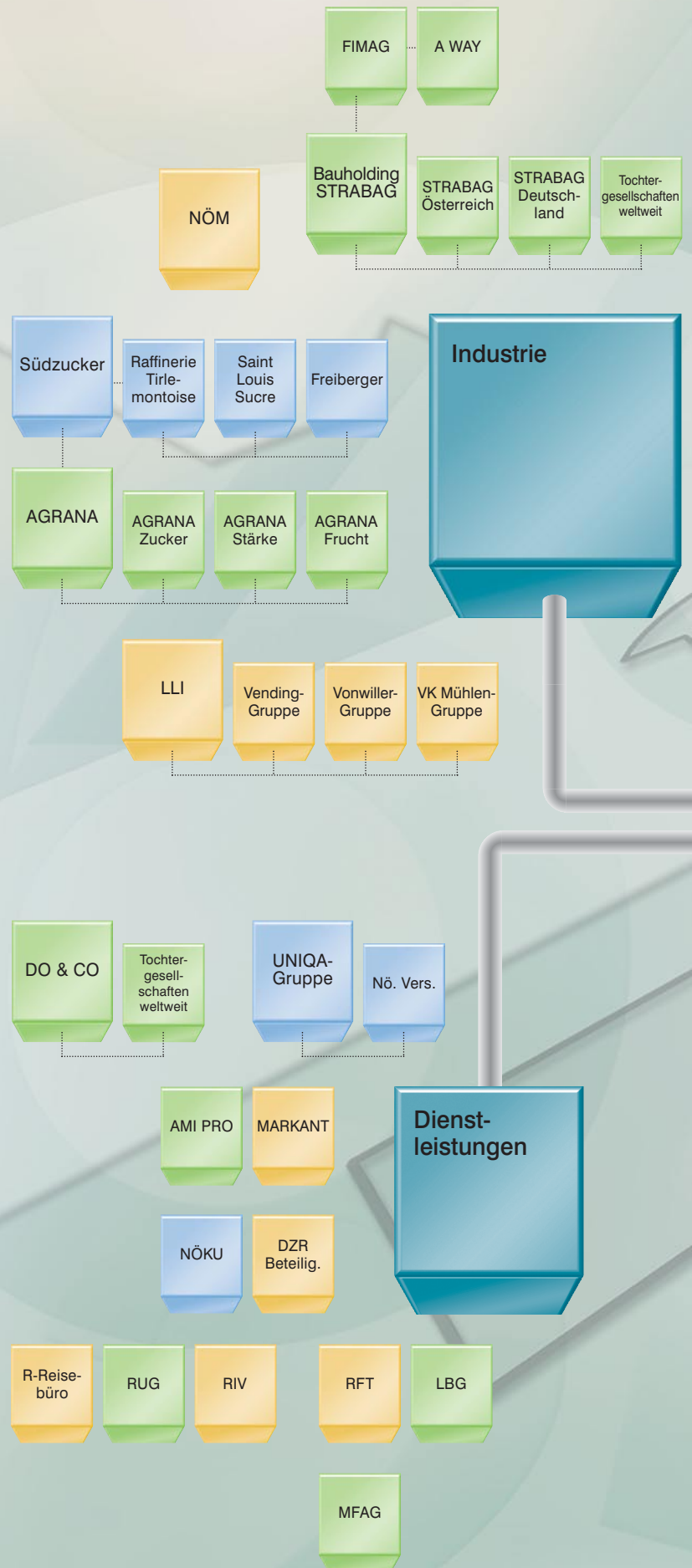


BETEILIGUNGS- STRUKTUR

Stand: 31. 12. 2005

Es werden ausgewählte Unternehmen der insgesamt 560 Beteiligungsgesellschaften dargestellt.

-  (durchger.) Anteil < 25%
-  (durchger.) Anteil 25% bis 50%
-  (durchger.) Anteil > 50%





Immobilien/PPP

