

**Raiffeisenbank
Vorderbregenzerwald**



Mit. Einander

Meine Mitgliedschaft bei Raiffeisen

125 JAHRE RAIFFEISEN IM VORDERBREGENZERWALD



Das Team der Raiffeisenbank Vorderbregenzerwald

SEHR GEEHRTE MITGLIEDER UND KUNDEN,

mit großer Freude dürfen wir Ihnen unsere neue Mitgliederzeitung überreichen und Ihnen damit wieder einige Einblicke in unsere Raiffeisenbank gewähren!

Die Raiffeisenbank Vorderbregenzerwald ist heuer 125 Jahre jung; Wir haben dies zum Anlass genommen, die Geschichte unserer Bank – von den Anfängen im Jahr 1895 bis heute – aufzuarbeiten und in einem Buch zu dokumentieren. Wir freuen uns, Ihnen dieses Projekt in unserer Zeitung vorstellen zu dürfen.

Lesen Sie in unserer Zeitung weiters - neben den Zahlen und Fakten zum Geschäftsjahr 2019 - einige Berichte und Informationen zu verschiedenen interessanten Themen. Berichte aus unserem Team sind ebenso enthalten wie die Vorstellung einiger Investitionsprojekte unserer Firmenkunden sowie – was uns ganz besonders freut – einige Statements von Mitgliedern und Kunden zu „ihrer“ Raiffeisenbank.

Leider mussten wir die für heuer geplante Jubiläumsgeneralversammlung Corona-bedingt absagen. Wir hoffen, dass wir diese im Jahr 2021 nachholen können; die Generalversammlung 2020 wird im November in kleinem Rahmen stattfinden.

Die Covid-19-Krise hat die Welt in verschiedenen Bereichen maßgeblich verändert und stellt uns alle vor neue Herausforderungen.

Nehmen wir diese an und versuchen wir, im Sinne von F.W. Raiffeisen gemeinsam menschenorientierte Lösungen für die Aufgaben unserer Zeit zu finden. Wir als Ihre regionale Raiffeisenbank wollen dabei mit voller Kraft und gewohntem Engagement mitwirken!

Angenehme Lektüre wünscht Ihnen Ihr Vorstand:

Mag. Gotthard Bilgeri
Robert Feuerstein

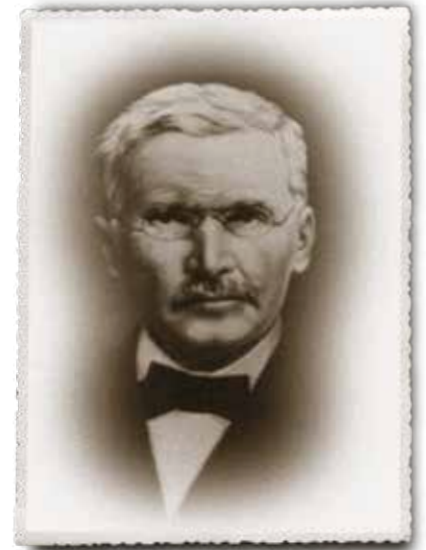
WAS KUNDEN MIT UNS VERBINDET

Seit 1895 stehen wir unseren Kunden als regionales Bankinstitut zur Verfügung. Persönliches Service und kundenorientierte Lösungen standen dabei seit jeher im Mittelpunkt unserer Bemühungen. Wir haben das heurige Jubiläum zum Anlass genommen, unsere Kunden um ihr Feedback zu bitten. Das Ergebnis erfüllt uns mit großer Freude und motiviert uns für die Zukunft – sehen Sie dazu die Statements auf den folgenden Seiten!



125 JAHRE RAIFFEISEN IM VORDER- BREGENZERWALD

Im Jahr 1895 haben vorausschauende Menschen in den Gemeinden Hittisau, Krumbach und Langenegg jeweils einen „Spar- und Darlehenskassenverein“ nach dem System von Friedrich Wilhelm Raiffeisen gegründet, Sibratsgfall folgte im Jahr 1904. Wir haben dies zum Anlass genommen, 125 Jahre Raiffeisengeschichte im Vorderwald im Rahmen einer eigenen Publikation zu dokumentieren.



Friedrich Wilhelm Raiffeisen (1818-1888),
Pionier der Genossenschaftsbewegung

In den vergangenen neun Monaten war ein Redaktionsteam rund um Dr. Alfons Bechter intensiv damit beschäftigt, die Geschichte der Raiffeisenbank Vorderbregenzerwald gründlich aufzuarbeiten, im Rahmen eines kleinen Buches zu dokumentieren und damit allen Interessierten – und auch der Nachwelt – zugänglich zu machen.

Seit deren Gründung bildeten die Raiffeisenkassen – wie sie später genannt wurden, nachdem die Vereine in Genossenschaften umgewandelt wurden – einen nicht mehr wegzudenkenden Teil der wirtschaftlichen

Infrastruktur in den Gemeinden des Vorderwaldes. Sie schafften auf der Grundlage der genossenschaftlichen Ideen der Selbsthilfe sowie der Selbstorganisation die Basis dafür, dass wesentliche Teile der Bevölkerung Zugang zu Kreditmitteln erlangten, die wiederum aus Einlagen aus dem Tätigkeitsgebiet der Vereine stammten. Durch die Übernahme dieser „Geldausgleichsfunktion“ wurde die wirtschaftliche Entwicklung in unseren Gemeinden von Beginn an wesentlich mit in Gang gesetzt bzw. unterstützt.

In unserer Publikation wird die Geschichte der früher selbständigen Raiffeisenkassen Hittisau, Krumbach, Langenegg und Sibratsgfall jeweils gesondert dargestellt. Diese örtlichen Entwicklungen werden eingebettet in einen Abriss über die allgemeine wirtschaftliche Situation und die entsprechenden prägenden Ereignisse, wie sie sich durch die Jahrzehnte hindurch gezeigt haben (wie z.B. die Hyperinflation nach dem Ersten Weltkrieg, die Weltwirtschaftskrise in den 1930er-Jahren oder die Währungsreform nach dem Zweiten Weltkrieg). Somit wird anschaulich beschrieben, wie das Geschehen in den Raiffeisenkassen ein Spie-

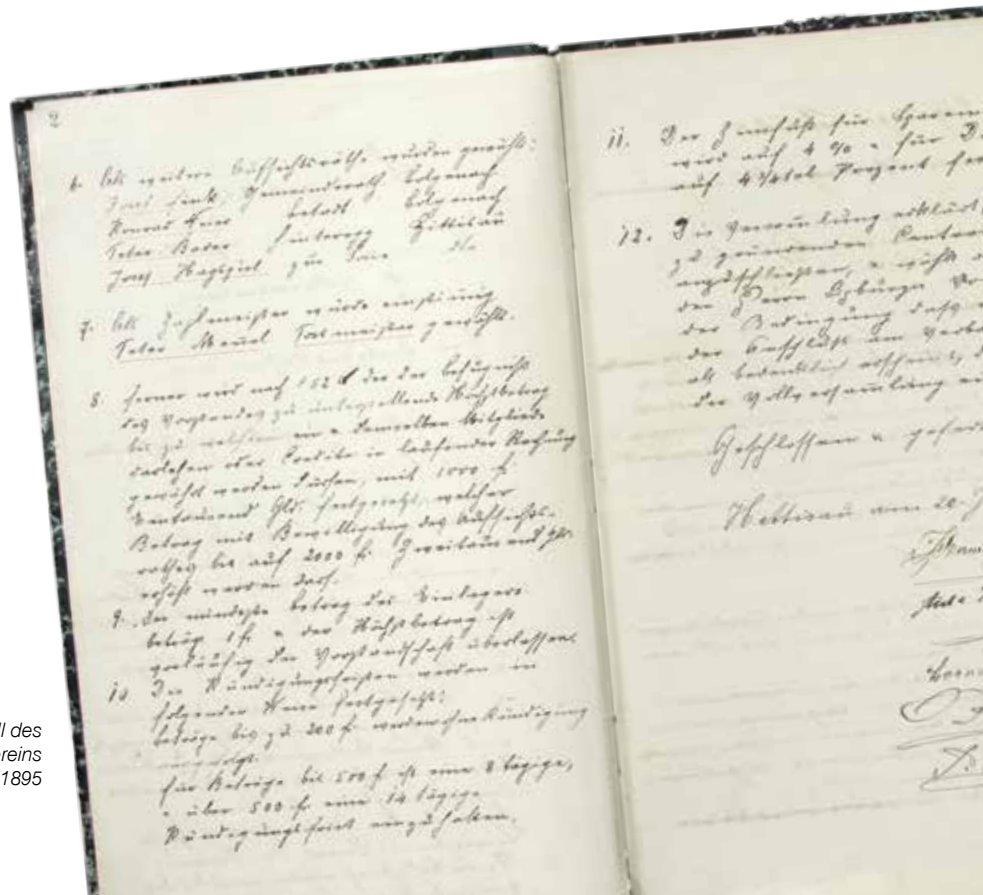
KUNDEN ÜBER UNS



„Fachkompetenz, Hilfsbereitschaft und eine sehr kooperative Arbeitsweise. Besonders hervorheben möchte ich das unkomplizierte und stets sehr angenehme Miteinander. Wir freuen uns auf viele weitere Jahre unserer Zusammenarbeit.“

**DI Bernardo Bader, Architekt,
Krumbach/Bregenz**

Gründungsprotokoll des
Spar- und Darlehenskassen-Vereins
Hittisau vom 20.1.1895





gel der politischen, gesellschaftlichen und wirtschaftlichen Entwicklungen der jeweiligen Zeit war. Vorstand Mag. Gotthard Bilgeri nennt folgende Beweggründe für die Beauftragung der nun druckfrisch vorliegenden Dokumentation: „Geschichte schafft Identität: Wir glauben, dass es wichtig ist zu wissen, woher man als Institution kommt, welche Entwicklung diese hinter sich hat, welche Personen sie geprägt haben, welche Werthaltungen bestimmend waren und sind und was somit der ‚genetische Code‘ dieser Organisation ist. Die Kenntnis dieser Wurzeln schafft Identität, gibt Halt und Orientierung für die Zukunft und erweitert gleichzeitig den Blick auf das große Ganze.“

Dr. Alfons Bechter, ehemaliger Direktor des Bundesgymnasiums Bregenz Blumenstraße sowie gebürtiger Hittisauer, hat die Arbeiten an der Publikation koordiniert und selber wesentliche Teile davon verfasst. Weiters mitgearbeitet haben der ehemalige Vorstand und Geschäftsleiter Hans Nußbaumer aus Langenegg, der ehemalige Bankstellenleiter Arthur Wetz aus Krumbach, der ehemalige Funktionär August Baldauf aus Sibratsgfall sowie Altbürgermeister Konrad Schwarz aus Hittisau. Dr. Alfons Bechter zu seiner Arbeit an der Jubiläumsdokumentation: „Es war für mich ein Dienst für die Raiffeisenbank Vorderbregenzerwald, mit der ich mich seit vielen Jahren verbunden fühle.“

Wir laden alle interessierten Kunden und Mitglieder ein, ein druckfrisches Exemplar der von Grafikdesigner Harald Schwarz sehr attraktiv gestalteten Publikation in unseren Bankstellen abzuholen. Wir freuen uns, wenn die Geschichte unserer Raiffeisenbank auf Ihr Interesse trifft!

KUNDEN ÜBER UNS



„Wir freuen uns über das 125-jährige Jubiläum der Raiffeisenbank Vorderbregenzerwald und gratulieren dazu ganz herzlich. In allen Bereichen – ob geschäftlich oder privat – fühlen wir uns bei allen Betreuern, die wir schon hatten und haben, gut aufgehoben und bestens betreut. Sie sind immer bestrebt, für uns das Passende zu finden und unsere Wünsche zu erfüllen. Auf diese vertrauensvolle Zusammenarbeit freuen wir uns auch weiterhin.“

Erika Hagspiel, Unternehmerin, Hittisau

ii. Der Zinsfuß für Sparanlagen wird auf 4 1/2 % für Darlehen auf 4 3/4 % festgesetzt.



Hotel Dorn in Hittisau, in dem ab Mitte der 1920er-Jahre bis 1962 die Raiffeisenkasse untergebracht war

Handwritten notes on a page, including the number '3' at the top and various illegible cursive text.

Handwritten signature and notes at the bottom of the page, including the name 'Jul. Dorn'.

SEHR GEEHRTE MITGLIEDER UND KUNDEN, SEHR GEEHRTE GESCHÄFTSFREUNDE!

GESCHÄFTSBERICHT 2019

Angesichts der einschneidenden Entwicklungen im laufenden Jahr 2020 im Gefolge der Covid-19-Pandemie erscheint das vergangene Geschäftsjahr 2019 bereits in weiter Ferne. Dennoch möchten wir noch einmal kurz zurückblicken und Bericht erstatten über ein für die Raiffeisenbank Vorderbregenzerwald wiederum erfolgreiches Jahr:

In konjunktureller Hinsicht war das Jahr 2019 national sowie international gekennzeichnet von einem rückläufigen Wirtschaftswachstum. Die Konjunkturschwäche war von einer sehr unterschiedlichen Entwicklung in einzelnen Branchen geprägt: Während der Industriebereich nennenswerte Rückgänge verzeichnete, entwickelten sich der Dienstleistungs- und der Bausektor solide.

An den Aktienmärkten zählte das vergangene Jahr zu einem der besten der letzten Börsenjahre. So legte der breite US-Aktienmarkt um rund 30 Prozent zu, die US-Technologie-Börse NASDAQ nahezu um 40 Prozent. Und auch in Europa konnten die Aktienindizes Kursanstiege von mehr als 25 Prozent verbuchen.

Die Ölpreise haben 2019 deutlich angezogen, der US-Dollar zeigte sich gegenüber dem Euro etwas fester. Im Bereich der Zinspolitik verabschiedete die EZB ein Maßnahmenpaket zur zusätzlichen geldpolitischen Lockerung: Unter anderem wurde eine Senkung des Einlagensatzes von -0,4 Prozent auf -0,5 Prozent sowie die Wiederaufnahme der Nettokäufe von Anleihen ab November beschlossen. Die expansive geldpolitische Ausrichtung der EZB sowie die unsicheren wirtschaftlichen und politischen Aussichten ließen über den Jahresverlauf die Geldmarktsätze sowie die Renditen am Anleihenmarkt weiter sinken. Angesichts der Entwicklungen im Jahr 2020 gehen praktisch alle Experten davon aus, dass die Zinsen auf Jahre hinaus auf einem extrem niedrigen Niveau verharren werden.

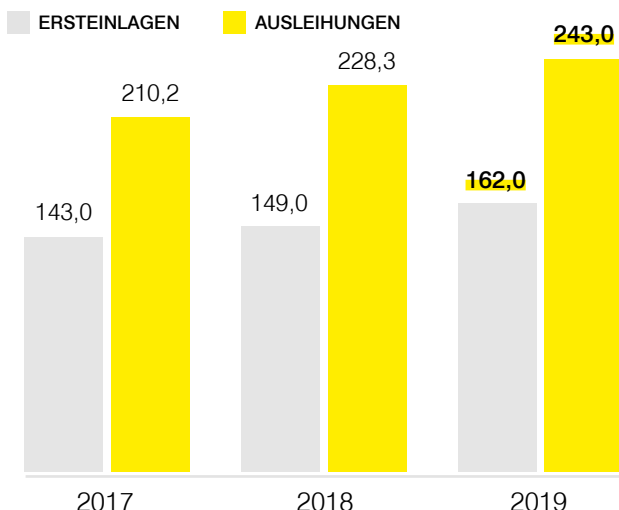
Die Vorarlberger Wirtschaft konnte 2019 ihren Erfolgslauf ungebremst fortsetzen. Die allermeisten Kennzahlen entwickelten sich positiv: Im Bereich des Exportes folgte 2019 ein neuer Höchststand, die Beschäftigtenzahl stieg auf ein neues Rekordhoch, die Arbeitslosenquote sank auf 5,3 Prozent.

Wir dürfen Ihnen über den Geschäftsverlauf unserer Raiffeisenbank im Jahr 2019 wie folgt berichten:

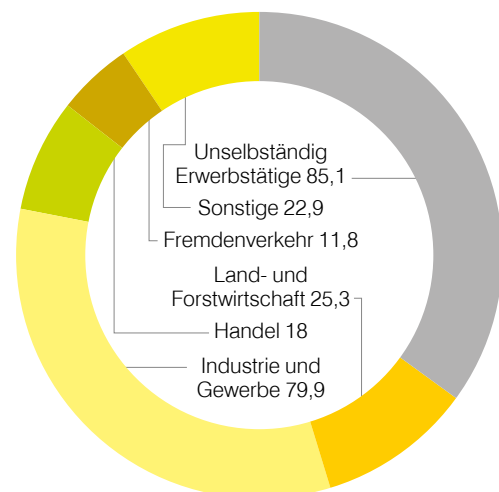
Die Raiffeisenbank Vorderbregenzerwald konnte sich aufgrund ihrer Markt- und Kundennähe – in Verbindung mit der großen Flexibilität, den kurzen Entscheidungswegen und der raschen und effizienten Abwicklung aller Kundengeschäfte – auch im vergangenen Jahr als selbständige Regionalbank sehr gut behaupten. Sowohl im Finanzierungsgeschäft als auch im Bereich der Veranlagungen konnten die entsprechenden Volumina – im Vergleich zu den Vorjahren – überdurchschnittlich stark gesteigert werden.

Die sehr erfreuliche Geschäftsentwicklung in den vergangenen Jahren hat zu einem zusätzlichen Bedarf an Beratungsräumlichkeiten geführt. Diesem sind wir im Jahr 2019 durch einen entsprechenden Umbau in unserem Gebäude in Hittisau nachgekommen, in dessen

Ersteinlagen und Ausleihungen inkl. EWB in Mio. Euro



Ausleihungen in Mio. Euro





Bilanz zum 31. Dezember 2019

»» Gestärkt vom hohen Vertrauen der Menschen konnten wir das Jahr 2019 nutzen, unsere Position als starke Regionalbank zu festigen. Auch für die Herausforderungen von heuer. <<



Vorstand Mag. Gotthard Bilgeri und
Vorstand Robert Feuerstein

Zuge in den Obergeschoßen zusätzliche Büro- und Beratungsflächen geschaffen und sämtliche Geschoße mit einem bankinternen Lift verbunden wurden.

Die Ergebnissituation für das Geschäftsjahr 2019 zeigt sich – trotz der Aufwendungen im Zuge des Umbaus sowie der zu bewältigenden Kosten im Zusammenhang mit der Regularien und der Digitalisierung – im Branchenvergleich überdurchschnittlich positiv.

Die gute Ertragslage im Jahr 2019 hat naturgemäß auch eine positive Entwicklung der Eigenmittelsituation mit sich gebracht, wodurch die wirtschaftliche Grundsubstanz auch im vergangenen Geschäftsjahr weiter gestärkt werden konnte.

Einige markante Zahlen haben wir für Sie in den Grafiken auf diesen Seiten dargestellt.

Wir bedanken uns bei unseren Kunden und Mitgliedern für das große Vertrauen, das sie unserer Bank immer wieder entgegenbringen. Die Entwicklungen im Jahr 2020 haben uns vor neue Herausforderungen gestellt, die entsprechenden Auswirkungen der Corona-Krise werden uns alle mit größter Wahrscheinlichkeit noch geraume Zeit begleiten. Durch die hohe wirtschaftliche und finanzielle Stabilität unseres Institutes ist sichergestellt, dass wir auch diese Phase – gemeinsam mit unseren Kunden – wohlbehalten meistern werden. Wir dürfen Ihnen versichern, dass wir auch in einer veränderten und beschleunigt digitalisierten Bankenwelt mit unseren Mitarbeiterinnen und Mitarbeitern persönlich und vor Ort für unsere Region und ihre Menschen da sein werden!



Aktiva in Mio. EUR

| | |
|---------------------------------|--------------|
| Guthaben bei Banken | 30,1 |
| Kredite | 231,4 |
| Wertpapiere inkl. Beteiligungen | 5,4 |
| Anlagevermögen | 1,3 |
| Sonstige Vermögenswerte | 4,0 |
| Bilanzsumme | 272,2 |

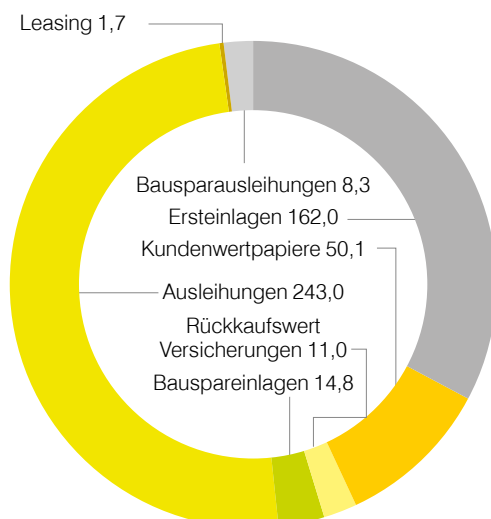
Passiva in Mio. EUR

| | |
|---|--------------|
| Verbindlichkeiten (Kreditinstitute) | 66,7 |
| Verbindlichkeiten (Kunden) | 162,0 |
| Rückstellungen und sonstige Verbindlichkeiten | 5,5 |
| Betriebswirt. Eigenkapital | 38,0 |
| Bilanzsumme | 272,2 |

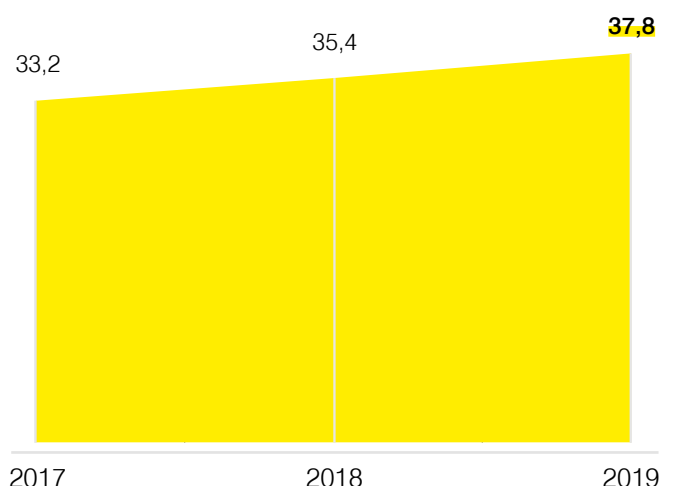
G + V in Mio. EUR

| | |
|------------------------------------|------------|
| Betriebsergebnis | 2,7 |
| Ergeb. der gew. Geschäftstätigkeit | 3,2 |
| Jahresüberschuss | 0,2 |
| Bilanzgewinn | 0,2 |

Kundengeschäftsvolumen in Mio. Euro



Entwicklung des Kernkapitals in Mio. Euro





ÜBER EIN JAHRHUNDERT IM DIENSTE DER RAIFFEISENBANK

INTERN

Die Raiffeisenbank Vorderbregenzerwald ist ein Arbeitgeber, der auf langfristige und stabile Beschäftigungsverhältnisse mit seinen Mitarbeiter*innen setzt. Hierfür ist die Schaffung und kontinuierliche Weiterentwicklung eines entsprechend attraktiven Umfeldes eine wichtige Voraussetzung: Laufende Investitionen in eine umfassende Aus- und Weiterbildung der Mitarbeiter*innen zählen dazu ebenso wie die Etablierung einer Organisation, in der alle Beschäftigten einen ausreichenden Gestaltungsspielraum haben und ihre jeweiligen Aufgaben in größtmöglicher Eigenverantwortung wahrnehmen können.

Dass diese Personalstrategie Früchte trägt, zeigt u.a. die Tatsache, dass viele Mitarbeiter*innen über sehr lange Zeit für die Raiffeisenbank Vorderbregenzerwald tätig sind. Heuer können sechs Kolleg*innen ein rundes Dienstjubiläum feiern:



40 Jahre: Prok. Quido Österle
Leiter Backoffice/Marktfolge



30 Jahre: Johanna Mennel
Leiterin Kreditoffice und Risikomanagement



25 Jahre: Hans Grabher
Kundenbetreuer



20 Jahre: Jürgen Schwarzahns
Leiter Kundenbetreuungsteam



20 Jahre: Christoph Violand
Mitarbeiter Zahlungsverkehr



10 Jahre: Vera Kolb
Servicemitarbeiterin

NEU IN UNSERER BANK

Diana Fink verstärkt seit Juni unser Kundenbetreuer*innen Team und wird hier vorwiegend für die Beratung unserer jugendlichen Kunden sowie für die Betreuung des Jugendclubs verantwortlich sein. Diana war zuvor drei Jahre bei der Raiffeisenbank im Rheintal beschäftigt und konnte hier bereits wertvolle Berufserfahrungen im Bankwesen sowie in der Kundenbetreuung sammeln.



Im März ist die aus Krumbach stammende **Katja Schedler** in unsere Bank eingetreten. Nachdem Katja eine Lehre im Einzelhandel absolviert hat, ist sie nach einer intensiven Einarbeitungsphase nun als Serviceberaterin in der Bankstelle Hittisau – und künftig auch in Krumbach – tätig.



KUNDEN ÜBER UNS

„



„Die Raiffeisenbank Vorderbregenzerwald ist für mich ein sehr verlässlicher und vertrauenswürdiger Ansprechpartner. Mein Kundenbetreuer geht auf meine persönlichen Bedürfnisse ein, informiert mich regelmäßig bei Neuerungen oder aktuellen Angeboten und ist lösungsorientiert, immer erreichbar und äußerst freundlich.“

Lina Bilgeri, Studentin, Hittisau

Wir bedanken uns bei allen Kolleg*innen für ihre langjährige Verbundenheit mit unserer Raiffeisenbank und wünschen ihnen weiterhin viel Freude und Erfüllung bei ihrer Tätigkeit!

SCHRITTE IN DIE ZUKUNFT

.....
INVESTITIONEN UNSERER FIRMENKUNDEN



Erweiterung des Firmengebäudes: EBERLE Metall exklusiv

Handwerken im Dorf ist möglich, wenn Menschen, die dort wohnen, erkennen, dass produzierendes Gewerbe, Landwirtschaft, Gastronomie und Handel wohl Verständnis seitens der Nachbarschaft erfordert, aber gleichzeitig auch das „Leben“ im Dorf ausmachen. Die Verbindung von Wohnen und Arbeiten schafft Lebensqualität und Vielfalt in einer Gemeinde. Josef Eberle, Inhaber der Fa. EBERLE Metall exklusiv in Hittisau, meint dazu pointiert: „Weder ghettohafte Monokultur ‚Wohnen‘ noch ghettohafte Monokultur ‚Betriebe‘ fördern das lebendige Dorfleben. Wohnen und Arbeiten gehören in kleinen Strukturen zusammen!“

Ganz in diesem Sinne wurde der bestehende Betrieb in Hittisau in der jüngsten Vergangenheit ressourcenschonend erweitert: Kein zusätzlicher m² Bauland wurde für den Um- und Erweiterungsbau nach den Plänen von Architekt DI Georg Bechter verschwendet, sondern der gesamte Zubau wurde äußerst intelligent und optisch sehr ansprechend in den baulichen Bestand integriert. Damit wurden die Voraussetzungen dafür geschaffen, dass dieser Traditionsbetrieb – der vor über 70 Jahren von Alfons Eberle als Schmiede gegründet wurde – sich weiter entwickeln und zukünftig von der dritten Generation erfolgreich weitergeführt werden kann.

Zum Produktangebot und zur generellen Unternehmensstrategie meint Josef Eberle: „Dahmals wie heute wird solide Handwerksarbeit erzeugt, aber nunmehr vielfältiger – andere Betätigungsfelder tun sich auf. Die Lehrlingsausbildung ist ein Gebot der Stunde. Dem Anspruch in der gehobenen Bauschlosserei, Metallmöbelerzeugung, Umsetzung von Kunstobjekten, Sondermaschinenbau und Anlagen für die Lebensmittelerzeugung können nur die besten Facharbeiter gepaart mit moderner Fertigungstechnik gerecht werden. Alles aus einer Hand gewinnt immer mehr Bedeutung, fertige Oberflächen sind gefragt. Dafür wurde die Werkstatt am bestehenden Standort umstrukturiert, mehr Produktionsfläche geschaffen und in neue Maschinen investiert. Eine moderne Lackierkabine ermöglicht saubere Oberflächentechnik. Büroräume für Mitarbeiter und Planung erleichtern die Arbeitsvorbereitung. In einem Ausstellungsraum können neu entwickelte und fertige Arbeiten gezeigt und vorgeführt werden.“

Mit dieser Investition hat EBERLE Metall exklusiv einen wichtigen Schritt in die Zukunft gesetzt – für das Unternehmen selber, für die derzeit neun Mitarbeiter und für die gesamte Region!

EBERLE METALL EXKLUSIV

Tannen 322, 6952 Hittisau,
 Telefon +43 5513 2159
 metall@eberle.at
 eberle-metall.at

KUNDEN ÜBER UNS

”



„Ich schätze die Raiba Vorderbregenzerwald seit vielen Jahren als verlässlichen und fairen Partner. Mit den digitalen Möglichkeiten für die alltäglichen Bankgeschäfte und dem persönlichen Kontakt für größere oder kompliziertere Anliegen fühle ich mich hier bestens bedient.“

**Mag. Katharina Fuchs, Angestellte,
 Langenegg**

INGO STEURER – KÜCHEN & MÖBELBAU

Im Mai 2017 hat Ingo Steurer aus Krumbach nach mehrjähriger Berufserfahrung den Schritt in die Selbständigkeit gewagt und bereits zwei Jahre später seine Betriebsstätte erweitert, da aufgrund des Platzmangels viele Arbeiten nur außer Haus erledigt werden konnten. Durch die Vergrößerung auf 300 m² konnte nun auch Platz für ein zweckmäßiges Lager sowie ein Büro und einen größeren Maschinenpark geschaffen werden, um der stetig steigenden Nachfrage nach maßgefertigten Küchen und Möbeln gerecht zu werden.



Rain 76, 6942 Krumbach, +43 664 4648481
ingo.steurer@gmail.com



METZGEREI NATURPARK NAGELFLUHKETTE: NEUES GESCHÄFTSLOKAL IN HITTISAU

Regional, fair und tierfreundlich erzeugt und qualitativ hochwertig: Die Genossenschaft Metzgerei Naturpark Nagelfluhkette stellt an ihre Produkte hohe Ansprüche und verfolgt ein ehrgeiziges Konzept. Die Tiere, die im Betrieb geschlachtet werden, kommen von Bauern aus dem Naturpark. Das ermöglicht kurze Transportwege und soll die Landwirtschaft in der Region fördern und langfristig in ihrer Struktur erhalten. Bei der Schlachtung spielt das Tierwohl eine zentrale Rolle. Ziel des Betriebs ist es allerdings nicht nur gute Produkte herzustellen, sondern langfristig zu einem Umdenken beizutragen. Wie und unter welchen Umständen das Fleisch, das schließlich auf dem Teller landet, erzeugt wird und woher kommt, soll stärker ins Bewusstsein der Konsumenten gerückt werden. Das neue Geschäftslokal der Genossenschaft am Dorfplatz in Hittisau wurde im Dezember 2019 eröffnet. Im angeschlossenen Bistro können Einheimische und Gäste die Fleisch- und Wurstherzeugnisse auch gleich probieren. Das Team rund um Pia Nanning freut sich auf Ihren Besuch!

**Metzgerei Naturpark
Nagelfluhkette eGen**
Platz 348, 6952 Hittisau
Telefon +43 664 3550750
office@naturparkmetzgerei.at
naturparkmetzgerei.at

Öffnungszeiten:

Di. – Do. 8 – 14, Fr. 8 – 18, Sa. 8 – 12 Uhr

Wochenmarkt Dornbirn (Marktplatz):

Mi. & Sa. 8 – 12 Uhr

Wochenmarkt Bregenz (Kornmarktplatz):

Di. 8 – 13 Uhr

Wochenmarkt Oberstaufen:

Fr. 7 – 12.30 Uhr



KUNDEN ÜBER UNS

”



„Regionale Nähe, ein persönliches Vertrauensverhältnis sowie schnelle und flexible Hilfe, gerade in schwierigen und unsicheren Zeiten wie diesen: Das alles sind Faktoren, die wir von einem verlässlichen Bankenpartner erwarten – und von der Raiffeisenbank Vorderbregenzerwald gelebt werden.“

Claus Hagspiel, Unternehmer, Hittisau

”



„Ich schätze es, dass die Raiffeisenbank Vorderbregenzerwald mit ihren für uns wichtigen Ortsstellen ein verlässlicher Partner bei Finanzierungen für private und kommunale Projekte ist. Darüber hinaus profitieren Veranstalter*innen und damit die ganze Region, wenn sie beispielsweise für kulturelle Aktivitäten finanzielle Unterstützung erfahren. Das Engagement und die Freundlichkeit der Bediensteten sind herausragend.“

**Christian Natter, Angestellter,
Sibratsgäll**

Raiffeisenbank Vorderbregenzerwald eGen
Platz 186, A-6952 Hittisau
Firmenbuchgericht: Feldkirch
Firmenbuchnummer: 59207w
GISA-Zahl: 27511282
T: +43 5513 6213-0, F: +43 5513 6213-499
vbw@raiba.at
vorderbregenzerwald.at

Mit.Einander



Meine Mitgliedschaft bei Raiffeisen

Eigentümer, Herausgeber, Verleger und für den Inhalt verantwortlich: Raiffeisenbank Vorderbregenzerwald eGen, 6952 Hittisau.
Diese Zeitung wird in Vorarlberg hergestellt und gedruckt.