

WIR'

HERBST 2023

Raiffeisenbank
Mittel- und
Hinterbregenzerwald



[körig]

DIE NEUE RAIFFEISENBANK
MITTEL- UND HINTER-
BREGENZERWALD.

WIR MACHT'S MÖGLICH.



raiba-mhb.at

GEMEINSAM SIND WIR STÄRKER!



Mitte Juli verschmolzen sich die beiden Raiffeisenbanken Mittalbregenzerwald und Au zur neuen Raiffeisenbank Mittel- und Hinterbregenzerwald mit Zentrale in Egg. Die beiden Vorstände Clemens Sutter und KarlHeinz Rusch blicken auf eine gelungene Fusion zurück und sind optimistisch für die Zukunft.



VD. Clemens Sutter MA, VDir. KarlHeinz Rusch

„Gemeinsam bewirken wir mehr und schaffen eine lebenswerte Zukunft für uns und unsere Nachkommen. ‚WIR macht's möglich‘ lautet unser Motto und genau das wollen wir auch als Bank vorleben. Mit dem erfolgreichen Zusammenschluss bündeln wir unsere Stärken als regionaler Finanzpartner für alle Lebenslagen“, ist Vorstand Clemens Sutter überzeugt. Gemeinsam mit KarlHeinz Rusch lenkt er seit Mitte des Jahres die Geschicke der neu formierten Raiffeisenbank Mittel- und Hinterbregenzerwald. Der Zusammenschluss wurde rückwirkend zum 31.12.2022 wirksam.

So eine Verschmelzung ist alles andere als alltäglich und mit großem Aufwand verbunden. Umso mehr freut uns die so schnell und reibungslos erfolgte Umstellung auf die neue Organisation. Gute Planung, Vertrauen und Begeisterung waren entscheidend, berichtet KarlHeinz Rusch: „Wir haben uns sehr gut vor-

bereitet, unsere Mitglieder von Anfang an eingebunden und für die visionäre Idee gewonnen. Das war eine richtig gute Teamleistung. Wenn alle mitmachen und zusammen anpacken, ist vieles möglich.“

Die neue Bank schafft Mehrwert auf allen Ebenen. Mehr als 15.000 Menschen aus der Region werden seither in acht Bankstellen von rund 50 Mitarbeiter:innen betreut. Die größere Struktur schafft Freiräume bei der Beratung, eröffnet neue Chancen und stärkt unsere Kraft als Partner für Investitionen. Die gelungene Fusion ist erst der Anfang: In den kommenden Jahren soll die Raiffeisenbank Mittel- und Hinterbregenzerwald noch moderner werden. Schon 2024 wird die Bankstelle Au komplett saniert und zukunftsfit gemacht.

Wir begleiten die Menschen von der Kindheit bis ins Alter, beraten sie in allen Lebenslagen, entwickeln maßgeschneiderte Finanzierungslösungen und machen ihnen mit digitalen Angeboten das Leben leichter. Als regional verwurzelte Genossenschaftsbank mit langer Tradition haben wir stets das große Ganze im Blick und fördern unseren Lebensraum. Wir haben noch viel vor und dürfen uns dabei auf ein großartiges Team verlassen, welches wir Ihnen auf den nächsten Seiten vorstellen.

Clemens Sutter und KarlHeinz Rusch

Vorstände der Raiffeisenbank Mittel- und Hinterbregenzerwald

SERVICE MAL ACHT: UNSERE BANKSTELLEN

HAUPTBANKSTELLE EGG, LOCO

1976 vereinigten sich die Raiffeisenkassen Schwarzenberg, Andelsbuch und Großdorf zur Raiffeisenbank Mittelbregenzerwald und gründeten die Zentrale in Egg. 2010 folgte mit dem Neubau unter den Vorständen Wilhelm Sutterlüty und Hannes Rehm der nächste Meilenstein. Die topmoderne Bankstelle versammelt das Firmenkund:innengeschäft und die Privatkund:innen-Abteilung, Marktfolge und Marktservice, das Wohncenter sowie die Serviceberatung und den Vorstand unter einem Dach. Die beiden Vorstände KarlHeinz Rusch und Clemens Sutter kümmern sich gemeinsam mit 29 Mitarbeiter:innen um alle finanziellen Fragen.

Öffnungszeiten:

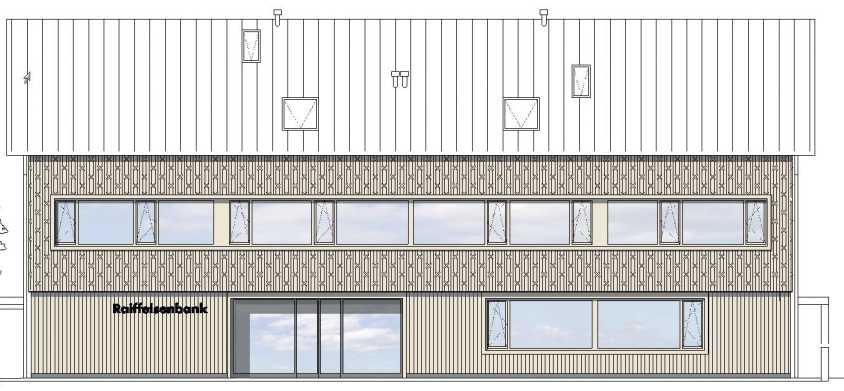
Montag bis Freitag: 07:45-12:15 und 14:00-16:15

HAUPTBANKSTELLE AU, LISSE

Die Raiffeisenbank in Au hat eine lange Tradition. Sie wurde 1892 gegründet und im Laufe der Jahre immer wieder erweitert. Der heutige Standort wurde 1996 errichtet und wird im kommenden Jahr modernisiert. Vorstand Clemens Sutter war seit 2018 Geschäftsleiter und übergab nach der Fusion die Bankstellenleitung an Martin Moosbrugger. Er betreut zusammen mit neun Mitarbeiter:innen zahlreiche Firmen- und Privatkund:innen.

Öffnungszeiten:

Montag bis Freitag: 08:00-12:00 und 14:00-16:00



BANKSTELLE SCHWARZENBERG, BRAND

Die 1894 gegründete Traditionsbank in Schwarzenberg zählt seit 1976 zur Raiffeisenbank Mittelbregenzerwald und ist nun Teil der neuen Genossenschaftsbank. Leiter Ignaz Metzler und seine beiden Mitarbeiterinnen sind vor Ort bei finanziellen Fragen für Sie da.

Öffnungszeiten:

Montag und Freitag: 08:00-12:00 und 14:00-16:00,
Dienstag bis Donnerstag: 08:00-12:00

BANKSTELLE ANDELSBUCH, HOF

Die Raiffeisenbank Andelsbuch entstand 1894 nach der Idee von Friedrich Wilhelm Raiffeisen und bündelte 1976 ihre Kräfte mit den Banken in Schwarzenberg und Großdorf. Bankstellenleiter Kaspar Bär und zwei Mitarbeiter:innen sorgen für die persönliche Betreuung.

Öffnungszeiten:

Montag bis Freitag: 08:00-12:00 und 14:00-16:00

BANKSTELLE GROSSDORF, DORF

1894 zum Dritten: Die Raiffeisenbank Großdorf wurde im gleichen Jahr wie die in Schwarzenberg und Andelsbuch gegründet und 1976 zur Raiffeisenbank Mittelbregenzerwald. In Großdorf sind zwei Mitarbeiterinnen beschäftigt, die sich um die Anliegen von Privatkund:innen kümmern.

Öffnungszeiten:

Dienstag und Donnerstag: 08:00-11:30

BANKSTELLE LINGENAU, HOF

Die Raiffeisenbank Lingenau schloss sich vor 30 Jahren der Raiffeisenbank Mittelbregenzerwald an und ist auch heute wertvoller Bestandteil der neuen Bank. Leiter Markus Nenning und zwei Mitarbeiterinnen betreuen Privatkund:innen.

Öffnungszeiten:

Montag bis Freitag: 08:00-11:30

BANKSTELLE DAMÜLS, KIRCHDORF

1971 fusionierte die Raiffeisenkasse Damüls mit der Bank in Au zur Raiffeisenbank Au. Die Bankstelle wurde 2004 komplett modernisiert. Unsere Serviceberaterin ist immer am Montag-, Mittwoch- und Freitagvormittag als persönliche Ansprechpartnerin vor Ort.

Öffnungszeiten:

Montag, Mittwoch und Freitag: 08:30-12:00

SB-BANKSTELLE SCHOPPERNAU, UNTERDORF

Die SB-Bankstelle Schoppertau ist rund um die Uhr für unsere Kund:innen zugänglich.

Wir nehmen uns Zeit! Unsere Bankprofis sind auch außerhalb der regulären Öffnungszeiten für Sie und Ihre Anliegen da. Die persönliche Beratung ist nach Terminvereinbarung von Montag bis Freitag stets von 08:00 bis 18:00 Uhr möglich.



BERATUNG FIRMENKUND:INNEN



V. l.: Prok. Herwig Liebschick (Leitung), Martin Moosbrugger, Christian Bereuter, VDir. Clemens Sutter MA, Reinhard Elbs CFM



V. l.: Kornelia Moosbrugger, Rebecca Manser, Lara Schneider

ASSISTENZ FIRMEN- KUND:INNEN



WOHNCENTER

*V. l.: Prok. Hubert Kohler (Leitung),
Sebastian Meusbürger*

STABSSTELLEN



Prok. Manfred Metzler
Leitung Vertrieb und
Privatkund:innengeschäft



Olivia Graf
Marketing



Elfriede Vögel
Vorstandssekretariat



Birgitt Wüstner
EDV-Koordinatorin

TEAM MARKTFOLGE



Prok. Roman Berbig
Leitung Marktfolge



Ramona Jakob
Interner Servicebereich



Helmut Oberhauser
Leitung Buchhaltung



Beate Bischof
Buchhaltung



KREDITABTEILUNG



Christian Innauer
Leitung Kreditabteilung



Karin Hammerer
Kreditrisikomanagement



Luisa Felder
Kreditabteilung



Elke Riegler
Kreditabteilung



Angelina Hofer
Kreditabteilung



Daniela Stadelmann
Kreditabteilung



Lisa Spöttl
Kreditabteilung



Stefanie Broger
Kreditabteilung



Irmgard Kohler
Kreditabteilung



ES LOHNT SICH, HEUTE AN MORGEN ZU DENKEN.

MIT DER NACHHALTIGEN VORSORGE VON RAIFFEISEN.
JETZT MIT 50 EURO REGIONALGUTSCHEIN GESCHENKT.
WIR MACHT'S MÖGLICH.

GUTSCHEIN
IN HÖHE VON
50 EURO
GESCHENKT*

*Eröffnung eines Raiffeisen-Fondssparplans mit mind. 75 Euro/Monat und einer Einmalzahlung von mind. 5.000 Euro oder einer Einmalzahlung von mind. 10.000 Euro in Fonds oder Zertifikate (Neuemissionen) von Raiffeisen oder Meine Raiffeisen FondsPension oder Meine Raiffeisen Pension mit mind. 75 Euro/Monat oder Meine Raiffeisen FondsPension oder Meine Raiffeisen Pension mit Einmalzahlung von mind. 10.000 Euro.

Werbung. Querverkauf. Weitere Informationen hierzu finden Sie im Informationsblatt, welches bei Ihrem/Ihrer Wertpapierberater:in erhältlich ist.

Es wird ausdrücklich darauf hingewiesen, dass Veranlagungen in Wertpapiere, die im Rahmen dieser Aktion sowohl beim Fondssparen/-Einmalerlag, bei Zertifikaten als auch beim „Meine Raiffeisen FondsPension“ erfolgen, dem Risiko von Kursschwankungen bzw. Kursverlusten ausgesetzt sind. Auch bei Einhaltung der empfohlenen Behaltedauer können Kapitalverluste oder der Totalverlust nicht ausgeschlossen werden. Die veröffentlichten Prospekte bzw. die Informationen für Anleger:innen gemäß § 21 AIFMG sowie die Basisinformationsblätter der Fonds der Raiffeisen Kapitalanlage GmbH stehen unter rcm.at in deutscher Sprache zur Verfügung. Bitte beachten Sie, dass manche Fonds besondere („fonds-spezifische“) Hinweissätze haben (etwa betreffend erhöhte Kursschwankungen, Derivateinsatz, Master-Feeder bzw. Dachfonds-Strukturen), welche Sie beim jeweiligen Fonds unter rcm.at/fondsuebersicht am Produktblatt finden. Das entsprechende Basisinformationsblatt „Meine Raiffeisen FondsPension“ und das Produktinformationsblatt mit detaillierten Informationen finden Sie unter raiffeisen-versicherung.at. Für die Raiffeisen Zertifikate ist ein dem Kapitalmarktgesetz entsprechender und von den zuständigen Behörden (CSSF, FMA) gebilligter Basisprospekt (samt allfälliger Nachträge) auf der Website der Raiffeisen Bank International AG raiffeisenzertifikate.at/Wertpapierprospekte unter der Eingabe der Wertpapierkennnummer (ISIN) des entsprechenden Finanzinstruments abrufbar. Die Billigung des Basisprospekts durch die zuständigen Behörden ist nicht als Befürwortung der hier beschriebenen Finanzinstrumente seitens der zuständigen Behörden zu verstehen. Wichtige Zusatzinformationen über die Zertifikate sind der Website der Raiffeisen Bank International AG unter raiffeisenzertifikate.at/kundeninformation zu entnehmen sowie unter „Kundeninformationen und Regulatorisches“ auf raiffeisenzertifikate.at/kundeninformation. Zertifikate sind nicht vom Einlagensicherungssystem gedeckt und unterliegen dem:der Emittentenrisiko/Gläubigerbeteiligung („Bail-in“). Impressum: Raiffeisenbank Mittel- und Hinterbreggenzerwald eGen, Loco 12, 6863 Egg, raiba-mhb.at, 05512/2131-0, Firmenbuchnummer: 63339x, Firmenbuchgericht: Landesgericht Feldkirch, GISA-Nr.: 27511237. Klimaneutral gedruckt in Vorarlberg. Druckfehler vorbehalten. Aktion gültig bis 31.01.2024. Stand: Oktober 2023.

TEAM EGG



Norbert Hirschbühl EFA®
Bankstellenleiter



Olivia Graf
Service und Empfang



Florian Sutterlüty
Privatkund:innenbetreuer



Lisa Sutterlüty
Privatkund:innenbetreuerin



Carola Kohler
Serviceberaterin



Elisa Schneider
Serviceberaterin



Lara Waldner
Serviceberaterin

TEAM SCHWARZENBERG



Ignaz Metzler EFA®
Bankstellenleiter



Brunhilde Metzler
Privatkund:innenbetreuerin



Michaela Kaufmann
Serviceberaterin

TEAM ANDELSBUCH



Kaspar Bär
Bankstellenleiter



Klemens Metzler
Privatkund:innenbetreuer



Juliana Düringer
Serviceberaterin

TEAM GROSS- DORF



Christiane Fink
Teamleiterin Service



Margot Lau
Privatkund:innenbetreuerin

TEAM LINGENAU



Markus Nenning
Bankstellenleiter



Alexandra Bischof
Privatkund:innenbetreuerin



Lucia Bechter
Serviceberaterin



TEAM AU



Martin Moosbrugger
Bankstellenleiter



Kornelia Moosbrugger
Assistenz Firmenkund:innen



Gabriele Erath
Privatkund:innenbetreuerin



Sabrina Moosbrugger
Privatkund:innenbetreuerin



Yvonne Muxel
Privatkund:innenbetreuerin



Herbert Böhler
Privatkund:innenbetreuer



Anna-Maria Beer
Privatkund:innenbetreuerin



Tamara Muxel
Serviceberaterin



Vanessa Wilhelm
Service und Empfang



Birgitt Wüstner
Service und Empfang

WIR BEGRÜSSEN ZWEI NEUE

Seit 1. September verstärkt **Tamara Muxel** (19) das Serviceberatungsteam in ihrer Heimat Au. Sie startete nach fünf Jahren an der HAK Bezau ins Arbeitsleben und bringt bereits erste Erfahrungen mit. Tamara hat die Bankstelle beim Praktikum im Sommer 2021 kennengelernt und war sofort vom Bankjob überzeugt. In ihren freien Stunden ist sie gerne auf dem Fußballplatz, macht Sport und verbringt Zeit mit Familie und Freund:innen.



Luisa Felder (19) aus Schopponau hat gerade die HAK Bezau abgeschlossen und beginnt nun ihre Berufslaufbahn. Sie hatte schon 2022 als Praktikantin bei der Bankstelle in Au ins Finanzgeschäft geschnuppert und startete am 1. September in der Zentrale in Egg. Dort bringt sie ihr Talent in der Kreditabteilung ein. Privat ist Luisa oft und gerne in den Bergen, macht Sport, reist um die Welt und bäckt Kuchen.



WIR GRATULIEREN ZUM ERFOLG

Florian Sutterlüty und **Lisa Sutterlüty** haben die Bankausbildung 3 erfolgreich absolviert. Weiterbildung stand auch bei **Hubert Kohler** auf dem Programm. Er hat im Lehrgang „Bankbetriebswirtschaft für Bankmanager:innen“ seine Kenntnisse vertieft.



WIR WÜNSCHEN ALLES GUTE

1976 begann **Armin Fechtig** bei der Raiffeisenbank in Andelsbuch und verbrachte sein gesamtes Berufsleben bei der Bank. 47 Jahre später, davon die vergangenen zehn Jahre als Vorstand, verabschiedete er sich am 1. September in den wohlverdienten Ruhestand.





WIR WAREN UNTERWEGS



Unser erster Betriebsausflug als Raiffeisenbank Mittel- und Hinterbregenzerswald führte uns am 7. Oktober nach Stuttgart. Bei Kaiserwetter haben wir auf der Cannstatter Wasen viel gelacht, getanzt und dann im Stadion noch den VfB Stuttgart beim 3:1 gegen den VfL Wolfsburg in Topform erlebt.

WIR FEIERN DAS WIR

Beim WIR-Tag drehte sich alles um die Mitarbeiter:innen der Raiffeisenbank Mittel- und Hinterbregenzerswald und das Motto „Jeder von uns kann einiges erreichen. Gemeinsam erreichen wir fast alles.“ Bei einer feinen Jause in der Pause tauschten wir uns schon während des Tages über den Wert des Miteinanders aus. Abends folgte ein inspirierendes Programm zum Thema Resilienz und zum Abschluss gab es natürlich noch ein gutes Abendessen.



**RAIFFEISENBANK
MITTEL- UND HINTERBREGENZERWALD eGEN**
Loco 12, 6863 Egg
t +43 5512 2131-0
Firmenbuchgericht: Feldkirch
Firmenbuchnummer: 63339x
GISA-Zahl: 27511237
mhb@raiba.at, raiba-mhb.at



Eigentümer, Herausgeber, Verleger und für den Inhalt verantwortlich:
Raiffeisenbank Mittel- und Hinterbregenzerswald, 6863 Egg.
Hergestellt und klimaneutral gedruckt in Vorarlberg.