

ZUGESTELLT DURCH  
ÖSTERREICHISCHE POST

Raiffeisen  
Salzburg



RAIFFEISEN  
**AKTUELL**

09|24

rvs.at

RAIFFEISEN  
WELTSPARTAG:  
31.10.2024

# NEUE SOFTWARE- LANDSCHAFT FÜR **RAIFFEISEN SALZBURG**

**EINGESCHRÄNKTER BANKBETRIEB:**

**FR, 13. BIS MO, 16.09.2024** – Infos auf den Seiten 2 bis 5



Dir. Manfred Quehenberger, MBA  
Mitglied der Geschäftsleitung des Raiffeisenverbandes Salzburg



# NEUE SOFTWARE- LANDSCHAFT FÜR RAIFFEISEN SALZBURG

## WAS SICH FÜR SIE ÄNDERT

**Bald ist es soweit: Von Freitag, 13. bis Montag, 16. September wird der „Schalter umgelegt“ und die Raiffeisen Bankengruppe Salzburg wechselt von der eigenen in die Softwarelandschaft der Raiffeisen Bankengruppe Österreich.**

„welTblick“ – so nennt sich das größte Projekt in der Unternehmensgeschichte von Raiffeisen Salzburg – steht nach einer 2,5-jährigen Vorbereitungsphase vor dem Abschluss: Mit einer gemeinsamen Softwarelandschaft für ganz Österreich werden die Vorteile des Raiffeisenverbundes genutzt und die Zukunft als unabhängige Genossenschaftsgruppe gesichert.

### Was bedeutet die Umstellung für Sie?

- Mit der neuen Softwarelandschaft können wir Sie künftig noch besser in allen Fragen rund um Ihr Geld begleiten.
- Im Zuge des Projektes kam es zu rechtlich notwendigen Anpassungen, über die wir Sie – sofern Sie betroffen waren – bereits informiert haben.
- Nach der Umstellung wird der Bankbetrieb am Montag, den 16. September wieder regulär aufgenommen.
- Welche Einschränkungen auf Sie zukommen, lesen Sie auf den nächsten Seiten. Darüber hinaus

werden wir Sie auch via Internetbanking Mein ELBA und auf unserer Website informieren.

### Was bringt die Umstellung für Raiffeisen Salzburg?

- Eine einheitliche strategische Ausrichtung der gesamten Raiffeisen Bankengruppe Österreich
- Die Sicherheit einer größeren Gemeinschaft
- Größere IT- und Fachkapazitäten für die Umsetzung neuer Projekte durch ein breiter aufgestelltes fachliches Know-how
- Den schnelleren Einsatz von österreichweiter Software (Internetbanking Mein ELBA, INFINITY etc.)
- Langfristig niedrigere IT-Kosten

### Die Umstellung in Zahlen

- 800.000 investierte Arbeitsstunden aus verschiedenen Unternehmen
- 75 Mio. Euro Gesamtkosten
- Amortisation in 5 bis 6 Jahren
- 228.009 qualitativ bereinigte Daten in der Raiffeisen Bankengruppe Salzburg für eine reibungslose Umstellung
- 6.000 Einzelschulungen für Mitarbeiter:innen, um Sie auch mit den neuen IT-Systemen weiterhin bestmöglich zu servicieren

Übrigens: Der Startschuss für dieses Projekt, an dem über 1.000 Mitarbeiter:innen aus verschiedenen Raiffeisen

Unternehmen beteiligt sind, erfolgte nach intensiver Prüfung durch einen gemeinsamen Beschluss der selbstständigen Raiffeisenbanken und der Geschäftsleitung des Raiffeisenverbandes Salzburg im Dezember 2021.

In diesem „Raiffeisen aktuell“ informieren wir Sie, was das für Sie bedeutet und welche Einschränkungen es rund um das Umstellungswochenende geben wird. Gerne beraten wir Sie beim Verwirklichen Ihrer finanziellen Wünsche – künftig mit einer noch besseren IT-Unterstützung. Danke für Ihr Vertrauen, alles Gute und weiterhin viel Erfolg.

Ihr

**Manfred Quehenberger**

Mitglied der Geschäftsleitung  
des Raiffeisenverbandes Salzburg

### RAIFFEISEN WELTSPARTAG

Besuchen Sie am 31. Oktober 2024 Ihre Raiffeisenbank. Junge Sparer:innen können ihre Spardosen bei uns leeren und sich ein kleines Geschenk abholen. Wir freuen uns auf Sie!



## NICHT VERFÜGBAR:

**FR, 13.09. (15:45 UHR) BIS  
MO, 16.09. (04:00 UHR):**

Mein ELBA & Mein ELBA-App,  
INFINITY, Wertpapierorder

**SO, 15.09. (02:00 BIS 20:00 UHR):**

- Raiffeisen Geldausgabeauto-  
maten im Bundesland Salzburg
- **Fremdbankomat-Behebungen  
und POS-Zahlungen funk-  
tionieren weiterhin**

# DIE EINSCHRÄNKUNGEN IM ÜBERBLICK

Wir informieren Sie rechtzeitig über geplante Einschränkungen im Bankbetrieb, um mögliche Auswirkungen für Sie so gering wie möglich zu halten. Bitte erledigen Sie etwaige Bankgeschäfte vor oder nach den angeführten Terminen (z.B. Finanzamtzahlungen). Die Arbeiten werden ehestmöglich abgeschlossen.

## BANKSERVICES, DIE MÖGLICHERWEISE GANZ ODER TEILWEISE NICHT VERFÜGBAR SIND:

10. bis 15.09.	An- und Verkauf von Goldmünzen, Edelmetallen und Valuten
11. bis 16.09.	Neu- und Nachbestellung von Debitkarten
12. bis 15.09.	Online Sparen, Online Konto, Online Kreditkarte, WILL – die digitale Vermögensverwaltung
13. bis 15.09.	SB-Bereich: Kontoauszugsdrucker, Zahlungsverkehrsterminal (Auszugsdruck, Überweisungen, Zahlschein-Scanning), Münzeinzahler und Einzahlungen auf Cash-Recycler (ab 13.09., 17:00 Uhr bis 15.09., 20:00 Uhr)
13. bis 16.09.	Mein ELBA (Internetbanking) & Mein ELBA-App (Internetbanking am Smartphone), INFINITY, ELBA Business, Zahlungen im e-Commerce mit Debitkarte, Kreditkarte sowie mittels EPS, Express Überweisung (Instant Payments senden & empfangen), Kontoinformationsdienste gem. PSD2, Neuregistrierungen für RaiPay, Apple Pay, Garmin Pay, LAKS Pay, SwatchPAY und Bluecode App (ab 13.09., 15:45 Uhr bis 16.09., 04:00 Uhr)  Wertpapierorder an der Börse in Mein ELBA, Mein ELBA-App und in der Bank (ab 13.09., 15:45 Uhr bis 16.09. bis zur Banköffnung bzw. 04:00 Uhr online)
15.09.	Bargeldbehebung auf Raiffeisen Geldausgabeautomaten und Cash-Recycler im Bundesland Salzburg (02:00 – 20:00 Uhr); <b>Fremdbankomat-Behebungen und POS-Zahlungen funktionieren weiterhin!</b>
16.09.	Finanzmanager in Mein ELBA & Mein ELBA-App

**Haben Sie Fragen?** Ihr:e Raiffeisen Berater:in informiert Sie gerne. [salzburg.raiffeisen.at/weitblick](https://salzburg.raiffeisen.at/weitblick)



**Bitte beachten Sie:** Generell und auch im Zuge der IT-Umstellung werden Sie **NICHT** nach der Eingabe Ihrer Kundendaten gefragt. Bitte klicken Sie auf keinen Fall auf Links, die Sie per E-Mail, SMS, WhatsApp o.ä. erhalten haben. Seien Sie stets vorsichtig und geben Sie niemals Zugangsdaten, Passwörter oder andere sensible Informationen am Telefon bekannt – Ihre Bank würde Sie niemals dazu auffordern. Kontaktieren Sie im Zweifelsfall immer Ihre Raiffeisenbank.

# EINSCHRÄNKUNGEN IM SB-BEREICH UND ONLINE BANKING – FREITAG, 13.09. BIS MONTAG, 16.09.2024

Gut informiert: Uns ist wichtig, die Auswirkungen der IT-Umstellung für Sie so gering wie möglich zu halten. Bitte erledigen Sie bestimmte Bankgeschäfte vor oder nach den unten angegebenen Terminen. **Achten Sie insbesondere darauf, Zahlungen an das Finanzamt (Fälligkeit 15. September) bis Freitag, den 13. September um 15:45 Uhr zu tätigen.**

## SB-BEREICH

### UMSTELLUNG BEGINNT:

**FR, 13.09., AB 17:00 UHR**

Im SB-Bereich kommt es zu ersten Einschränkungen. Folgende Geräte sind außer Betrieb: Kontoauszugsdrucker, Zahlungsverkehrsterminal und Münzeinzahler. Bei Geldausgabeautomaten und Cash-Recycling-Systemen steht nur die Funktion „Geldbehebung“ zur Verfügung.

### SB-GERÄTE NICHT VERFÜGBAR:

**SO, 15.09., 02:00 BIS 20:00 UHR**

Alle Geräte im SB-Bereich sind in diesem Zeitraum außer Betrieb: Geldausgabeautomat, Kontoauszugsdrucker, Zahlungsverkehrsterminal, Münzeinzahler und Cash-Recycling-System.

### NEUE IT AKTIV

**SO, 15.09., AB 20:00 UHR**

Alle Geräte im SB-Bereich stehen Ihnen wieder zur Verfügung und sind in Betrieb.



START: FR 13.09. / 17:00



**GELD  
AUSGABE  
AUTOMATEN**

ALLE  
SB-GERÄTE IM  
BUNDESLAND  
SALZBURG

SB-GERÄTE AUSSER BETRIEB

ALLE SB-GERÄTE  
VERFÜGBAR



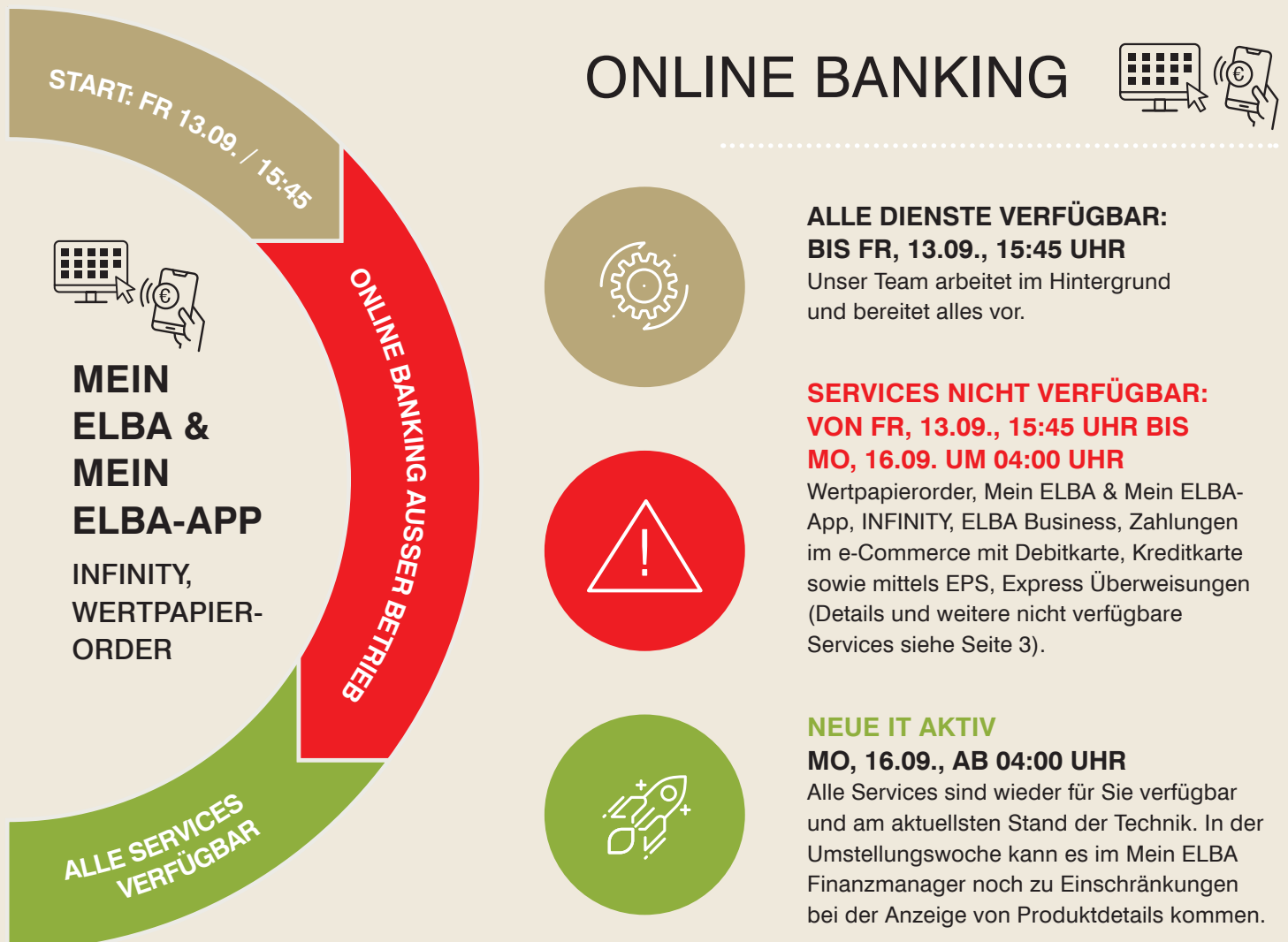
## WAS SICH SONST NOCH ÄNDERT

■ **Neue Depotnummern:** Am 16. September 2024 werden alle Wertpapierdepots mit neuen Depotnummern versehen. Ihre neue Depotnummer finden Sie ab diesem Zeitpunkt auf Ihren Depotauszügen, Wertpapierabrechnungen und in Ihrem Internetbanking Mein ELBA.

Die Produktreihenfolge der Produktkarten, Auftraggeberkonten etc. in Mein ELBA wird dadurch auf die Standardreihenfolge zurückgesetzt, eine individuelle Produktreihenfolge muss bei Bedarf neu festgelegt werden. Bitte überprüfen Sie bei Überweisungen genau, ob das richtige Auftraggeberkonto ausgewählt ist.

■ **Umstellung Verrechnung KEST-pflichtige Depotkund:innen:** Bei KEST-pflichtigen Depotkund:innen wurden bislang Beträge für den Verlustausgleich KEST innerhalb jeder Transaktion verrechnet. Ab 16. September 2024 wird für den Verlustausgleich ein separates Konto geführt, auf dem sämtliche Verlustausgleichs-Beträge für die jeweiligen Transaktionen gebucht werden.

■ **Verrechnung Debit Mastercard:** Ab Februar 2025 erfolgt die Debitkartenverrechnung jährlich statt quartalsweise. Die Höhe der Gebühr bleibt unverändert. Wir werden Sie darüber Ende 2024 mittels Kontoauszugsbeileger informieren.





Seit Jahren für die beste Vermögensberatung ausgezeichnet:  
Das Private Banking von Raiffeisen Salzburg.

#### KONTAKT

Raiffeisen Salzburg  
Private Banking  
Schwarzstraße 13-15  
5020 Salzburg  
Tel.: +43 662 8886-14488



# SIE FORMEN. WIR PERFORMEN.

#### SIE FORMEN IHR LEBEN NACH IHREN WÜNSCHEN. WIR PERFORMEN VERLÄSSLICH AN IHRER SEITE.

Wie das Leben formt und wie Menschen ihr Leben formen ist individuell und vielseitig – wir als Raiffeisen Salzburg Private Banking performen dementsprechend für Sie.

Die unterschiedlichen Lebenssituationen verlangen eine einzigartige Performance. Unsere Kund:innen genießen sowohl den Komfort der persönlichen Betreuung durch Finanzexpert:innen als auch den Rückhalt unseres branchenführenden Netzwerkes. Dieses umfasst Fachwissen rund um die Themen Vermögenserhalt, Vermögenswachstum, Generationenmanagement, Familienabsicherung, Ruhestandsplanung und Immobilienmanagement.

#### VERANTWORTUNGSBEWUSSTE VERMÖGENSBERATUNG

Ethik, Transparenz und Nachhaltigkeit stehen im Mittelpunkt unserer Geschäftspraktiken. Wir tragen eine große Verantwortung gegenüber unseren Kund:innen und der Gesellschaft. Unser Ziel ist es, langfristige Werte zu schaffen und das Vermögen unserer Kund:innen verantwortungsvoll zu verwalten, um eine nachhaltige Zukunft für kommende Generationen zu gewährleisten. Bei Raiffeisen Salzburg Private Banking können Kund:innen sicher sein, dass ihre finanziellen Interessen mit höchster Integrität und Sorgfalt verwaltet werden.

#### AUSGEZEICHNETE VERMÖGENSBERATUNG

Wir investieren in Beziehungen – dies spiegelt sich nicht nur in unseren langfristigen und stabilen Kundenbeziehungen wider. Der Raiffeisenver-

band Salzburg zählt seit vielen Jahren zu den besten Vermögensverwaltern im deutschsprachigen Raum. Bei der jüngsten Verleihung der Elite Report-Preise erzielte er zum bereits 8. Mal die Höchstnote „Summa cum laude“. Verliehen wird der prestigeträchtige Preis vom Fachmagazin ELITE REPORT und dem HANDELSBLATT, Deutschlands renommiertester Wirtschafts- und Finanzzeitung.

#### EINE FESTUNG FÜR IHR VERMÖGEN

Unsere Partnerschaft basiert auf Vertrauen, Integrität und Verlässlichkeit – Werte, die für die Festigung Ihrer finanziellen Zukunft von entscheidender Bedeutung sind. Raiffeisen ist dabei der richtige Partner. Die Finanzexpert:innen stehen den Kund:innen mit ihrem gesamten Fachwissen zur Seite. Raiffeisen Salzburg Private Banking bleibt die beste Adresse für jede Lebenssituation.

**Wir investieren in Beziehungen.**  
**privatebanking.at**

**Raiffeisen Salzburg**  
**Private Banking**





# WIR SIND FÜR SIE DA

## UNSERE STANDORTE IN DER STADT SALZBURG

### Raiffeisenverband Salzburg eGen

Schwarzstraße 13-15 · 5020 Salzburg · Tel.: +43 662 8886-0

info@rvs.at · rvs.at | private.banking@rvs.at · privatebanking.at | office@immorairfeisen.at · raiffeisen-immobilien.at



#### Bankstelle Aigen

Aigner Straße 52 · 5020 Salzburg

Tel.: +43 662 6258730

aigen@rvs.at

rvs.at/aigen



#### Bankstelle Alpenstraße

Alpenstraße 48 · 5020 Salzburg

Tel.: +43 662 6257270

alpenstrasse@rvs.at

rvs.at/alpenstrasse



#### Bankstelle Altstadt

Alter Markt 8 · 5020 Salzburg

Tel.: +43 662 848454

altstadt@rvs.at

rvs.at/altstadt



#### Bankstelle Elsbethen-Glasenbach

Friedrich-Wilhelm-Raiffeisen-Straße 6a

5061 Elsbethen-Glasenbach

Tel.: +43 662 6279440

elsbethen@rvs.at

rvs.at/elsbethen



#### Bankstelle Gnigl

Linzer Bundesstraße 35 · 5020 Salzburg

Tel.: +43 662 6404010

gnigl@rvs.at

rvs.at/gnigl



#### Bankstelle Itzling

Elisabethstraße 38 · 5020 Salzburg

Tel.: +43 662 4500950

itzling@rvs.at

rvs.at/itzling



#### Bankstelle Leopoldskron

Moosstraße 13 · 5020 Salzburg

Tel.: +43 662 8248420

leopoldskron@rvs.at

rvs.at/leopoldskron



#### Bankstelle Morzg

Nonntaler Hauptstraße 67 · 5020 Salzburg

Tel.: +43 662 8220100

morzg@rvs.at

rvs.at/morzg



#### Bankstelle Parsch

Gaisbergstraße 18 · 5020 Salzburg

Tel.: +43 662 659000

parsch@rvs.at

rvs.at/parsch



#### Bankstelle Schallmoos

Vogelweiderstraße 27 · 5020 Salzburg

Tel.: +43 662 8731140

schallmoos@rvs.at

rvs.at/schallmoos



31. Oktober 2024

# WELTSPARTAG

in Ihrer Salzburger Raiffeisenbank



## SUMSI SPAR KONTO

DIE MODERNE VARIANTE  
DES SPARBUCHES.

### Deine Vorteile:

- Sumsi Club Card mit vielen Vorteilen
- Kostenlose Kontoführung
- Sparen mit Überweisung
- Kontoeinsicht für Eltern

Weitere Informationen & Vorteile finden Sie auf:  
**raiffeisen.at/sumsi**



Am Donnerstag, 31. Oktober 2024 wollen wir den Spargedanken hochhalten und an die Bedeutung der Gelderziehung und frühen Kapitalbildung erinnern.

Gerne informieren wir Sie über die Vielfalt der Sparformen und Sparprodukte, mit denen Sie Ihre kleinen und großen Ziele erreichen.

Wir freuen uns auf  
Ihren Besuch.

### PROGRAMM

Für Ihr leibliches Wohl und Unterhaltung ist gesorgt. Neben unserem Weltspartag-Programm gibts natürlich wieder:

- SPARGESCHENKE
- SUMSI-QUIZ
- SUMSI-KALENDER

### WANN?

Donnerstag, 31. Oktober

09:00 – 16:30 Uhr

## DREH DAS LEBEN LAUTER!

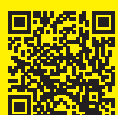
**HOL DIR DEINE JBL GO 3 ECO LAUTSPRECHER  
ZU DEINEM GRATIS JUGENDKONTO!\***

Die Raiffeisen Club-Welt bietet viele Vorteile und Vergünstigungen in verschiedensten Bereichen wie Sport, Kultur und Entertainment.

Sollte mal was passieren, bist du mit deiner **gratis Unfallversicherung\*\*** auch gut geschützt. Und mit deiner eigenen Debitkarte, Mein ELBA-App und RaiPay ist Bezahlen so einfach, sicher und übersichtlich wie noch nie.



Inklusive  
gratis Unfall-  
versicherung



Alle Informationen  
bekommst du in deiner  
Salzburger Raiffeisenbank  
oder auf: **raiffeisenclub.at/sbg**

\* Ab 14 Jahren, in allen teilnehmenden Raiffeisenbanken, solange der Vorrat reicht.

\*\* Die Raiffeisenbank übernimmt die Kosten für das Konto und das Basispaket 1 der Unfallversicherung während der Schul-, Lehr- und Studienzeit bis zum 24. Lebensjahr. Übernahme der Kosten bei Studierenden erfolgt bei regelmäßiger Vorlage der Inskriptionsbestätigung.

