



RAIFFEISEN AKTUELL



**RAIFFEISEN
ONLINE
SPARTAGE:
OKTOBER 2021**

OKTOBER 2021

pongaumitte.raiffeisen.at



Hubert Hetteger, MBA
Obmann der
Raiffeisenbank Pongau Mitte

Ing. Rudolf Nussbaumer
Aufsichtsratsvorsitzender der
Raiffeisenbank Pongau Mitte



**AUS DER REGION.
FÜR DIE REGION.**

Die neue Raiffeisenbank Pongau Mitte

EIN MEHRWERT WIE 1+1=3

Seit nunmehr über 125 Jahre bieten wir in unserer Heimatregion **Bankdienstleistungen in bewährter Weise** erfolgreich an. Die Nachfrage nach einer qualitativ hochwertigen, professionellen und persönlichen Beratung steigt in allen Sparten stetig. Ebenso ist dazu der Bedarf auf verschiedenste möglichst schnell und im Bedarfsfall als „**Maßanzug**“ gefertigte Leistungen und Produkte zunehmend spürbar. Nicht unbekannt ist auch der Wunsch heranwachsender junger Kunden vermehrt nach einer Art „**Instant-Banking**“, das sich kurz kleiden lässt in die Worte **einfach, schnell, gut, günstig und hilfreich!** Von der genossenschaftlichen und regional orientierten Bank als starken Partner.

Diese Erwartungen unserer Privat- wie Geschäftskunden aus verschiedensten Gruppen oder Branchen sollte die neue **RAIFFEISENBANK PONGAU MITTE** nun noch besser erfüllen können; sie ist entstanden aus

der Verschmelzung der Raiffeisenbank Bischofshofen mit Mühlbach und Pfarrwerfen einerseits und St. Veit-Schwarzach-Goldegg andererseits. Diese Vereinigung war und ist zu einem guten Teil ganz einfach geleitet vom **1+1=3 Werte-Prinzip**; durch das Zusammenlegen von zwei verschiedenen Einheiten mit seinen Einzelwerten entsteht etwas Neues mit einem **HÖHEREN GEMEINSAMEN WERT**.

Hier einige aktuelle gerundete Eckzahlen der neuen Bank: 13.700 Kunden, 2.300 Mitglieder, € 390 Mio. Bilanzsumme, € 280 Mio. Kreditvolumen, € 340 Mio. Spareinlagen, Genossenschaftsgebiet in sechs Gemeinden mit ca. 24.500 Einwohnern.

Neben den Vorteilen dieser Fusion für unsere Kunden soll die neue Bank auch noch leistungsfähiger und produktiver, kurzum noch marktfähiger, effizienter und damit **fit für die Zukunft** werden.

Den rund **50 Mitarbeitern** bieten sich zusätzliche berufliche Entwicklungsmöglichkeiten an durch weitere Spezialisierungen **zum Nutzen der Kunden**. Die einzelnen Arbeitsfelder der Mitarbeiter können sich so immer mehr weg entwickeln von einem „Bauchladen“ hin zu echten einzelnen **Spezial-Geschäf-**

ten! Das führt zu weiteren Perspektiven und einer gleichzeitigen Sicherung der Arbeitsplätze aus eigener Stärke. Die kontinuierliche und gezielte **Weiterentwicklung der Mitarbeiter** auf Basis der neuen Anforderungen stellt für die neue Bank eine Art **Kerninvestition** dar.

Nach einer intensiven Prüfungs- und Vorbereitungszeit von über zwei Jahren wurde mit den entsprechenden Beschlüssen der Generalversammlungen im Juni 2021 in Bischofshofen und St. Veit die Fusion fixiert.

Bei der Zusammenstellung von Vorstand und Aufsichtsrat der Raiffeisenbank Pongau Mitte wurde versucht, die bisherigen Funktionäre möglichst für ein Weiterarbeiten auch in der neuen genossenschaftlichen Bank zu gewinnen.

Das gelang zu einem ganz großen Teil. Einige Funktionäre beendeten diese Tätigkeit mit Beginn der Fusion; dies deshalb, weil für sie schon länger feststand, unabhängig von der Fusion, bei der heurigen Generalversammlung altersbedingt oder wegen der hauptberuflichen Arbeit nicht mehr zur Wahl zu stehen. An dieser Stelle gilt ihnen allen ein ganz besonderer Dank für ihre langjährige und höchst engagierte Mitarbeit:

- Jakob Deutinger – Aufsichtsrat seit 2018
- Anton Huber – Aufsichtsrat seit 1997
- Hermine Meissl – Vorstand seit 2006
- Roman Spiegel – Vorstand seit 1997
- Rosemarie Wicker – Aufsichtsrat seit 1997

Vorstand und Aufsichtsrat der neuen Bank sind jetzt so zusammengestellt, dass damit eine **regionale Ausgewogenheit** bezogen auf die sechs Gemeinden des Genossenschaftsgebietes gegeben ist. Ebenso findet sich in diesen Gremien auch die unterschiedliche Mitglieder-, Kunden- und Berufsgruppenstruktur gut abgebildet.

Die Fülle der anstehenden Arbeiten und auch die vielen – teils sehr anspruchsvollen – persönlichen und beruflichen Anpassungen, Herausforderungen und Änderungen im Zusammenhang mit dieser Fusion, gerade für die Mitarbeiterinnen und Mitarbeiter,

sind nicht zu übersehen. Wir wünschen ihnen allen auf diesen mit der Fusion zu beschreitenden neuen Wegen alles Gute, verbunden mit viel Energie und einem guten und verständnisvollen Blick für die erforderliche Dynamik dieses Geschehens. Gleichzeitig bitten wir jedenfalls um eine weiterhin so hoch engagierte Mitarbeit.

Für die viele Arbeit mit dieser Fusion richten wir hier ein ausdrückliches

DANKE an unsere beiden Geschäftsleiter Andreas Hallinger und Michael Mittersteiner sowie an die beiden Direktoren Harald Moser und Peter Rohrmoser und alle weiteren Mitarbeiterinnen und Mitarbeiter unserer Bank.

Unsere Kunden und Mitglieder bitten wir um das weitere **Vertrauen in die neue Raiffeisenbank Pongau Mitte** und freuen uns auf eine weiterhin gute Zusammenarbeit.

DER VORSTAND UND AUFSICHTSRAT DER NEUEN RAIFFEISENBANK PONGAU MITTE:

Vorstand:

- Obmann: Hubert Hettegger, MBA
- Stv.: Mag. Nina Thalhammer
- Anna Hettegger
- Andreas Holzmann
- Andreas Mosshammer
- DI Sandra Pfuner
- Gottfried Schwarzenberger

Aufsichtsrat:

- Vorsitz: Ing. Rudolf Nussbaumer
- Stv.: Ing. Gerhard Aigner
- Mag. Michaela Habetseder-Lafenthaler
- Josef Höller
- Peter Kontriner
- Ulrike Kreuzberger-Gastberger
- Burkhard Madleitner



Raiffeisenbank Pongau Mitte 

**NÄHE IST
EIN TEIL
VON UNS.**

Wir sind für Sie da! Als Teil der jeweiligen Region mit den meisten Bankstellen im Land. Und als Bank, die 24 Stunden 7 Tage die Woche digital verfügbar ist. Mit Mein ELBA – Österreichs persönlichstem Finanzportal mit direktem Draht zu Ihrem Raiffeisen Berater. Und darüber hinaus mit den innovativen Mobile Payment Lösungen, die Bezahlen gerade heute so einfach und sicher wie nie zuvor machen. Mein Banking. So digital, wie ich will. So persönlich, wie ich es brauche.



Michael Mittersteiner, LLB.oec, CFM
Geschäftsführer der
Raiffeisenbank Pongau Mitte

Mehr Werte

„Mehr Werte“ und „Mehrwert“. Ein schönes Wortspiel. Aber uns geht es um mehr als nur um schöne Worte. Wir wollen sinn- und nutzenstiftend wirken. Individuell und passgenau. Denn wir suchen Lösungen für unsere Kunden, nicht Kunden für unsere Lösungen. Und kombinieren dazu digitale Services mit menschlichem Einfühlungsvermögen.

Die eigenen vier Wände? Ein neues Auto? Das Studium der Tochter? Die Expansion des eigenen Unternehmens?

Wir sind nicht diejenigen, die die Träume und Vorhaben unserer Kundinnen und Kunden verwirklichen. Wir sind diejenigen, die sie ermöglichen. Mit vollem Einsatz. Verlässlich. Langfristig und nachhaltig. Aber wir schaffen nicht nur Werte für den Einzelnen, sondern auch für die Allgemeinheit. Sei es durch das Sponsoring des lokalen Sportvereins, von Konzerten und Ausstellungen oder die gezielte Investition in regionale Projekte. Denn wir wollen, dass Sie sich in Ihrem Lebensumfeld zu Hause fühlen.

Jeder soll nur an sich selbst glauben? Nicht bei Raiffeisen. Wie sagte schon unser Gründer Friedrich Wilhelm Raiffeisen: „Was dem Einzelnen nicht möglich ist, das vermögen viele!“

■ Raiffeisen Online Spartage

Auch heuer lassen wir die lange Tradition des Weltspartages weiterleben. Auf pongaumitte.raiffeisen.at sparen Sie bequem und sicher online, nehmen automatisch am Gewinnspiel teil und haben so die Chance auf einen Goldbarren im Wert von ca. 1.000 Euro.

■ Spartage in der Raiffeisenbank

Coronabedingt müssen wir auch dieses Jahr wieder auf unser umfassendes Rahmenprogramm verzichten.

Nichtsdestotrotz haben wir auf unsere jungen Sparer nicht vergessen:

■ Verlängerte Öffnungszeiten

am Donnerstag, 28. und Freitag, 29. Oktober 2021

■ Kleine Geschenke für die fleißigen Sparer gibt es bis Ende des Jahres

■ Sumsi Kalender

mit persönlichem Foto



■ Bummelzug in der Bankstelle Schwarzach nach Möglichkeit der Coronavorschriften

SPARTAGE ÖFFNUNGSZEITEN

Schwarzach:

DO, FR: 08.30 Uhr – 12.00 Uhr und 14.00 Uhr – 17.00 Uhr

Bischofshofen:

DO, FR: 08.30 Uhr – 12.00 Uhr und 14.00 Uhr – 17.00 Uhr

St. Veit:

FR: 08.00 Uhr – 12.30 Uhr und 14.00 Uhr – 17.00 Uhr

Bitte beachten Sie die zum Zeitpunkt der Raiffeisen Spartage geltenden Corona-Sicherheitsmaßnahmen. Vielen Dank für Ihre aktive Mithilfe.

RAIFFEISEN ONLINE SPAREN

SO EINFACH UND BEQUEM WAR SPAREN NOCH NIE.

Mit kleinen Beträgen große Ziele erreichen:

• EINFACH & BEQUEM

Verwalten Sie Ihr Sparguthaben bequem online und unabhängig von Banköffnungszeiten.

• FLEXIBEL

Sie können laufend einzahlen oder einen fixen Betrag für einen gewissen Zeitraum veranlagern.

• SICHER

Ihre Einlagen sind durch die gesetzliche Einlagensicherung von 100.000 Euro pro Kunde und Institut geschützt. Alle Infos zu Raiffeisen Online Sparen und Ihrem persönlichen Finanzportal Mein ELBA finden Sie auf unserer Website. Haben Sie Fragen? Wir sind gerne auch persönlich für Sie da.



JETZT ONLINE SPAREN UND EINEN VON 3 GOLDBARREN IM WERT VON 1.000 EURO GEWINNEN: [PONGAUMITTE.RAIFFEISEN.AT](https://pongaumitte.raiffeisen.at)

Die Teilnahmebedingungen zum Gewinnspiel finden Sie auf unserer Website.



WIR MACHT'S MÖGLICH.

IHRE TRÄUME ZU REALISIEREN IST TEIL UNSERER AUFGABE.

Es ist nicht der Einzelne, der die Welt verändert. Es ist das Wir, das gemeinsam die Zukunft gestaltet – nachhaltig, aktiv und zum Wohle aller. Auf dieser Philosophie beruhen unsere Firmengeschichte und unsere Zukunft.

■ Was unterscheidet Raiffeisen von anderen Banken?

Keine andere Bank ist so in Österreich verwurzelt und in der Region zu Hause. Das bringt eine Sicherheit, die weit über finanzielle Fragen hinausgeht. Denn unser Ziel war nie Gewinnmaximierung, sondern Wohlergehen im ganzen Land. Als Friedrich Wilhelm Raiffeisen die wirtschaftliche Not der Bevölkerung erkannte, entwickelte er das Prinzip der „Hilfe zur Selbsthilfe“. In Österreich wurde 1886 die erste genossenschaftliche Bank nach dem Raiffeisen-Modell gegründet. Heute sind wir mit 350 Raiffeisenbanken und rund 1.800 Bankstellen, die dieses partnerschaftliche Prinzip leben, im gesamten Land, in jeder Region, immer in der Nähe präsent.

■ Nähe

Diese Nähe bedeutet nicht nur die meisten Bankstellen Österreichs im Vergleich zu anderen Finanzinstituten und das beste Online Banking, das Ihnen 24 Stunden, 7 Tage die Woche zur Verfügung steht. Wir sagen: Wer sich gut kennt, versteht sich mit wenigen Worten. Wir kennen die meisten Kunden seit vielen Jahren. So ist es möglich, ihre Wünsche und Sorgen besser zu verstehen und gezielter auf ihre Bedürfnisse einzugehen. Entscheidungen können wir unabhängig von einer Zentrale vor Ort treffen. Gleichzeitig bietet die Raiffeisen Bankengruppe die hohe Leistungsfähigkeit eines internationalen Bankinstituts.

■ Nachhaltigkeit

Nachhaltigkeit bedeutet, heutige Bedürfnisse zu befriedigen, ohne die zukünftigen Generationen zu belasten. Deshalb investieren wir seit vielen Jahren vorrangig in Betriebe, die ökologisch und sozial orientiert handeln, aber auch mit ihren Mitarbeiterinnen

und Mitarbeitern verantwortungsvoll umgehen. Nachhaltigkeit prägt auch die Beziehung zu unseren Kunden, was die Beratungsqualität und das Vertrauen erhöht.

■ Regionalität

Als finanzieller Nahversorger sind wir tief im wirtschaftlichen und gesellschaftlichen Leben der Region verwurzelt. Einlagen vergeben wir vorrangig für Kredite an Unternehmen und Privatpersonen in der Region. Damit fördern wir die örtliche Wirtschaft seit 135 Jahren. Raiffeisen engagiert sich aber auch für Kultur, Bildung, Soziales, Umweltprojekte und Sport. Damit übernehmen wir gesellschaftliche Verantwortung. Das macht uns österreichweit nicht nur zur wichtigsten Bank für kleine und mittlere Unternehmen, sondern auch für die Menschen.

■ Gestalten WIR die Zukunft: gemeinsam.

Wir denken in Generationen und für Generationen und bieten Produkte, die diesem Anspruch entsprechen: mit einer nachhaltigen Veranlagung und ökologischem Bewusstsein. Das macht uns zu einem starken Verbund, der miteinander und füreinander noch stärker ist, mehr bewegen kann und viele Ziele erreichen will: zum Beispiel Ihre. Denn Träume zu realisieren ist Teil unserer Aufgabe.

Warum sich zwei erfolgreiche Raiffeisenbanken zusammenschließen

Wussten Sie, dass eine Raiffeisenbank die gleichen rechtlichen Auflagen erfüllen muss wie eine internationale Großbank?

Steigender Verwaltungsaufwand und aktuelle aufsichtsrechtliche Rahmenbedingungen stellen Regionalbanken vor neue Herausforderungen. Darauf reagieren wir vorausschauend. Wie? Durch die Verschmelzung der zwei regionalen Raiffeisenbanken

- **Raiffeisenbank St. Veit-Schwarzach-Goldegg**
- **Raiffeisenbank Bischofshofen**

zu einer größeren und noch leistungsfähigeren Bank – der „**Raiffeisenbank Pongau Mitte eGen**“. So bündeln wir Verwaltungsaufgaben und gewinnen Zeit, die wir nicht etwa durch Personalreduktion einsparen, sondern in Ihre persönliche Beratung investieren.

Ein wichtiger Schritt, um auch künftig für die Menschen aus unserer Region da zu sein: Einerseits mit Mitarbeiterinnen und Mitarbeitern, die Sie seit vielen Jahren persönlich kennen, andererseits als verlässliche Regionalbank im Ort, auf die vielleicht schon Ihre Großeltern vertraut haben.

**15. bis 17. Oktober 2021:
Was bleibt gleich? Was ändert sich?**

- Der neue Name der Bank lautet „Raiffeisenbank Pongau Mitte eGen“.
- Der einheitliche BIC lautet RVSAAT2S055.
- Sämtliche Zahlungseingänge werden weiterhin auf Ihr Konto verbucht. Ändern Sie dennoch Ihre IBAN bei regelmäßigen Zahlungsvorgängen (v. a. Amazon, FinanzOnline, PayPal) und geben Sie Ihre neue Kontoverbindung Ihrem Arbeitgeber bekannt.
- Bestehende Verträge behalten ihre Gültigkeit (z. B. Girokonto, Sparbuch, Kredit).
- Als Genossenschaftsmitglied bzw. Miteigentümer behalten Sie Ihr Wahl- und Mitbestimmungsrecht.

Was ist für Sie wichtig?

Für alle Kunden der bisherigen Raiffeisenbank Bischofshofen ändern sich IBAN und BIC. Der einheitliche BIC lautet RVSAAT2S055. Die neue IBAN finden Sie am Montag nach der technischen Umstellung auf Ihren Kontoauszügen, in Mein ELBA* und natürlich auf Ihrer neuen Debitkarte**, die Anfang November 2021 zugesendet wird.

• Für Unternehmer: Denken Sie daran, dass ab 18. Oktober 2021 auf Ihren Brief- oder Rechnungsvordrucken die neuen Kontodaten erfasst bzw. Ihre Kunden **auffällig** auf die geänderten Daten hingewiesen werden (bei Bedarf stellen wir Ihnen gerne Aufkleber zur Verfügung).

• Bitte verwenden Sie ab dem 18. Oktober 2021 keine alten Vordrucke für Überweisungen. Neue Formulare erhalten Sie in jeder unserer Bankstellen bzw. bestellen wir gerne für Sie.

Haben Sie Fragen? Wir informieren Sie gerne. Ihr Team der neuen Raiffeisenbank Pongau Mitte eGen.



Michael Mittersteiner
Geschäftsführer



Andreas Hallinger
Geschäftsführer

* Internetbanking
** Bankomatkarte



Die Zeiten ändern sich. Unsere Werte nicht.

Unsere Werte und unsere Kultur machen uns aus, sie definieren unseren Arbeitsalltag und bilden die Basis unserer Mission: Leidenschaft, Wirtschaftlichkeit, Innovation, Miteinander und Humor.

Durch die Leidenschaft für unsere Kundinnen und Kunden sowie Mitarbeiterinnen und Mitarbeiter schaffen wir Vertrauen und eine gemeinschaftliche Motivation zur Kooperation. Indem wir wirtschaftlich handeln, sichern wir unseren nachhaltigen Erfolg.

Wir beweisen Mut zur Veränderung und schrecken nicht vor Herausforderungen zurück, sondern meistern sie im wertschätzenden Miteinander. Natürlich – das ist vor allem in herausfordernden Zeiten wichtig – mit einer gesunden Portion Humor.

UNSER GRÖSSTES KAPITAL

Aus der Region, für die Region. Unsere Mitarbeiterinnen und Mitarbeiter beweisen täglich Teamgeist

und Kompetenz. Das wissen unsere Kundinnen und Kunden zu schätzen.

Mit Engagement und Freude sowie einer stark ausgeprägten sozialen wie fachlichen Kompetenz setzen sich unsere Mitarbeiterinnen und Mitarbeiter Tag für Tag für Sie und unser Unternehmen ein. Gegenseitiger Respekt verbindet uns und prägt unser gutes Betriebsklima. Darüber hinaus investieren wir laufend in gezielte Aus- und Weiterbildungsmaßnahmen. So können wir langfristig gesicherte Arbeitsplätze ermöglichen und in weiterer Folge auch unsere Region stärken.

Wir in Zahlen und Fakten

Bischofshofen
Schwarzach
St. Veit im Pongau
Goldegg
Mühlbach am Hochkönig
Pfarwerfen



6

Bankstellen als
regionaler Nahversorger

50+

regionale
Arbeitsplätze

2.300

Genossenschaftsmitglieder
als Miteigentümerinnen und
Miteigentümer

14.000

Privat- und
Geschäftskundinnen
und -kunden

€ 340 Mio.

Anvertraute Kundengelder

€ 280 Mio.

Finanzierungsvolumen

€ 390 Mio.

Bilanzsumme

15. OKTOBER 2021: NACHMITTAGS GESCHLOSSEN

Wegen technischer Umstellungen sind die Raiffeisenbanken in St. Veit, Schwarzach und Bischofshofen am Freitag, 15. Oktober 2021, nachmittags geschlossen. Die Servicezonen sind wie gewohnt zugänglich. Mein ELBA*, die Mein ELBA-App** und die ELBA-pay App sind von 15. bis 17. Oktober 2021 eingeschränkt verfügbar. Vielen Dank für Ihr Verständnis.

* Internetbanking
** Internetbanking auf dem Smartphone

Häufig gestellte Fragen zur Fusion

■ WAS IST IM ZUGE DER IBAN-UMSTELLUNG ZU BEACHTEN?

• Neue IBAN für Kunden der Raiffeisenbank Pongau Mitte

Mit der Fusion am 15. Oktober 2021 wird es anstatt von zwei Bankleitzahlen (BLZ) nur mehr eine BLZ geben. Kunden der Raiffeisenbank St. Veit-Schwarzach-Goldegg behalten ihre Kontodaten. Kunden der bisherigen Raiffeisenbank Bischofshofen erhalten nach erfolgter Fusion am Montag, 18. Oktober 2021 eine neue IBAN. Die darin enthaltene, sechsstellige Kontonummer bleibt unverändert.

• Überweisungen und SEPA-Lastschriften

– Es ist sichergestellt, dass Überweisungen, die auf die alte IBAN lauten, unmittelbar nach der Fusion korrekt zugeordnet werden. Sie erhalten Zah-

lungen weiterhin auf Ihr Konto, auch wenn der Auftraggeber Ihre bisherige IBAN angibt. Geben Sie dennoch Ihre neue IBAN binnen 12 Monaten an Ihren Arbeitgeber weiter.

Ändern Sie außerdem Ihre Kontodaten im online-Kundenportal von Finanz-Online, Amazon oder anderen Online-Diensten (z. B. PayPal). Nach einem Jahr kann es ansonsten aufgrund des dann nicht mehr existenten BIC-Codes (= Bank Identifikationscode) zu Rückleitungen und in weiterer Folge zu Kosten kommen.

– Institutionen und Firmen, die regelmäßig Last- oder Gutschriften einreichen, werden über die Änderungen informiert (z. B. Pensionsversicherungsanstalt, Salzburg AG, GIS, A1, Gemeinden im Genossenschaftsgebiet etc.).

• Daueraufträge

– Die Umstellung erfolgt automatisch seitens der Raiffeisenbank.

• Information für Firmenkunden

– Rechnungsvordrucke: Bitte produzieren Sie bis zur Fusion am 15. Oktober 2021 keine Vordrucke für Überweisungen oder Rechnungen mit den bisherigen Kontodaten. Neue Formulare erhalten Sie in unseren Bankstellen bzw. bestellen wir diese gerne für Sie.

– Elektronische Datenträger bei ELBA-business Kunden: Bitte beachten Sie, dass die Verarbeitung der elektronischen Datenträger am 15. Oktober 2021 abgeschlossen werden muss. Der Import alter Kontonummern bei bereits begonnenen Datenträgern ist nach technischer Verschmelzung nicht mehr möglich. Bitte übermitteln Sie elektronische Datenträger daher bis 15. Oktober 2021 vormittags an Ihre Raiffeisenbank.

– IBAN-Änderung bei Kundeneinzügen: Unternehmen, die selbst Einzüge von Kunden vornehmen, werden bei der Umstellung unterstützt. Nähere Informationen erhalten Sie bei Ihrem Berater.

■ FUNKTIONIERT MEINE DEBITKARTE WEITERHIN?

Kunden der Raiffeisenbank Bischofshofen erhalten kostenlos eine neue Debitkarte (Bankomatkarte). Die alte Debitkarte funktioniert noch bis Jahresende bzw. bis Sie die neue Debitkarte das erste Mal verwendet haben. Bitte vernichten Sie Ihre alte Karte. Die Geheimzahl (PIN) bleibt unverändert.

■ KANN ICH MEINE KREDITKARTE WEITERHIN VERWENDEN?

Sie können Ihre Kreditkarte (VISA oder MasterCard) weiterverwenden. Diese

bleibt bis zum eingedruckten Laufzeitende gültig. Bei Ablauf der Karte erhalten Sie wie gewohnt eine neue Karte per Post zugesandt.

■ WAS MUSS ICH BEIM INTERNETBANKING MEIN ELBA BEACHTEN?

Die Anmeldung mit Benutzernamen / Verfügernummer / Passwort und Ihrer geheimen PIN ist weiterhin unverändert möglich. Bei Überweisungen, die in der Vergangenheit bereits einmal getätigt wurden, wird die IBAN des Empfängers von Mein ELBA automatisch vorgeschlagen. Handelt es sich beim Empfänger um einen Kunden der ehemaligen Raiffeisenbank Bischofshofen, kann es aufgrund der bisherigen IBAN zu Fehlermeldungen kommen. Die Empfänger-IBAN muss gegebenenfalls aktualisiert werden.

■ GIBT ES AUSWIRKUNGEN AUF MEIN WERTPAPIERDEPOT?

Nein. Eventuell erforderliche Umstellungen erfolgen automatisch.

■ GIBT ES ÄNDERUNGEN BEI DEN GENOSSENSCHAFTS-ANTEILEN FÜR MITGLIEDER?

Mitglieder werden mit ihrem bisherigen Geschäftsanteil automatisch Miteigentümer an der neuen Raiffeisenbank Pongau Mitte eGen. Die Umstellung erfolgt automatisch durch die Bank.

■ BEHALTEN ABGESCHLOSSENE VERTRÄGE WEITERHIN IHRE GÜLTIGKEIT?

Ja. Alle Verträge, Vereinbarungen und Urkunden behalten unverändert ihre Gültigkeit. Ein Austausch oder eine Erneuerung ist nicht erforderlich.

WAS MUSS ICH ALS KUNDE DER RAIFF-EISENBANK BISCHOFSHOFEN TUN?

Ihre neue IBAN finden Sie nach erfolgter Fusion ab Montag, 18. Oktober 2021, in Mein ELBA und auf Ihren Kontoauszügen.

Informieren Sie Ihren Arbeitgeber über Ihre neuen Kontodaten.

Ändern Sie Ihre IBAN bei Amazon, PayPal, Finanz-Online etc.

Verwenden Sie nach Erhalt der neuen Debitkarte (Anfang November) ausschließlich diese.

Ändern Sie gegebenenfalls Briefpapier, Überweisungs- oder Rechnungsvordrucke.

Registrieren Sie ggf. Ihre digitale Debitkarte (ELBA Pay, Apple Pay, Garmin Pay) neu. Dies ist nach dem erstmaligen Bezahlen mit Ihrer neuen physischen Debitkarte am POS-Terminal möglich.

Rechtlicher Hinweis: Einleger, die den Raiffeisenbanken St. Veit-Schwarzach-Goldegg und Bischofshofen zusammengerechnet mehr als 100.000 Euro erstattungsfähige Einlagen anvertraut haben, können diese aufgrund der Verschmelzung der zwei Raiffeisenbanken zur Wahrung ihrer Ansprüche aus der gesetzlichen Einlagensicherung kostenlos abheben oder auf ein anderes Kreditinstitut übertragen. Dies gilt ab sofort und innerhalb von drei Monaten für den 100.000 Euro übersteigenden Betrag zum Zeitpunkt der Firmenbucheintragung des Zusammenschlusses mit 15. Oktober 2021, einschließlich aller aufgelaufenen Zinsen und Vorteile und ungeachtet allfälliger Bindungen.

Gemeinsam können wir bereits heute die Welt von morgen mitgestalten.

MIT DEN NACHHALTIGEN GELDDANLAGEMÖGLICHKEITEN VON RAIFFEISEN INVESTIEREN SIE NICHT NUR IN EINE SAUBERE UMWELT UND EIN VERANTWORTUNGSVOLLES WIE FAIRES WIRTSCHAFTEN. SIE SCHAFFEN VOR ALLEM EINE LEBENSWERTE ZUKUNFT FÜR DIE NÄCHSTEN GENERATIONEN.



Heinrich Birnbacher
Kundenberater

Sabine Mich
Kundenberaterin



Das Thema Nachhaltigkeit ist aktueller denn je und das Bewusstsein für ein faires sowie umweltschonendes Wirtschaften wächst. Durch unser regionales Engagement ist Nachhaltigkeit seit Anbeginn eine Kernaufgabe für Raiffeisen. Es gilt das Prinzip, Einlagen vorrangig für Kredite an Unternehmen und Privatpersonen in den jeweiligen Regionen zu vergeben bzw. in nachhaltige Investmentprodukte zu veranlagen. Diese bewährte Tradition behalten wir auch in Zukunft bei.

Nachhaltig investieren bedeutet für uns vor allem „verantwortungsvoll investieren“. Verantwortungsvoll gegenüber der Umwelt, den Menschen, der Region und der Wirtschaft. Mit nachhaltigen Veranlagungen können wir gemeinsam schon heute die Welt von morgen positiv mitgestalten. Natürlich birgt auch jede nachhaltige Veranlagung Risiken, die vor dem Investment

unbedingt berücksichtigt werden müssen. Kapitalverluste sind möglich.

WILL – die digitale Vermögensverwaltung mit Nachhaltigkeitsfonds

Geld anlegen und dabei in eine lebenswerte Zukunft investieren. Für jeden, der das will, gibts jetzt WILL: Mit der digitalen Vermögensverwaltung von Raiffeisen ist die Geldanlage in Fonds so einfach wie nie. Und dank Nachhaltigkeitsfonds auch genauso verantwortungsvoll. (Details siehe Seite 11.)

Meine Raiffeisen FondsPension: Jetzt Zukunft sichern

Die nachhaltige Pensionsvorsorge verbindet den Schutz einer Lebensversicherung mit den Ertragschancen – aber auch Risiken – eines Fonds. Mit den Nachhaltigkeitsfonds gestalten Sie nicht nur Ihre eigene Zukunft lebenswert, sondern auch die der kommenden Generationen.

EINE ZUKUNFT FÜR UNSERE ZUKUNFT:

DIE NACHHALTIGE GELDDANLAGE VON RAIFFEISEN.

WIR MACHT'S MÖGLICH.

Nachhaltig Wertpapiere managen in Mein ELBA



Mit dem Internetbanking Mein ELBA können Sie in nachhaltige Wertpapiere investieren. Denn neben Aktien und Anleihen haben Sie jetzt auch die Möglichkeit, nachhaltige Fonds einfach und schnell online zu managen.

Nachhaltigkeitsfonds: Bewusst in eine lebenswerte Zukunft investieren

Wir leben Nachhaltigkeit. Verantwortungsvolles unternehmerisches Handeln im Einklang mit Umwelt und Gesellschaft liegt in unserer DNA. Mit den neuen Nachhaltigkeitsfonds gestalten wir schon heute die Welt von morgen mit. Und unsere Kunden auch – schon ab 50 Euro im Monat.

Informieren Sie sich in Ihrer Salzburger Raiffeisenbank oder auf: salzburg.raiffeisen.at/geldanlage



**HABEN SIE
FRAGEN? IHR
RAIFFEISEN
BERATER FREUT
SICH AUF SIE.**

AUF EINEN BLICK:

- **WILL: digitale Vermögensverwaltung**
Schon ab einem Betrag von 10.000 Euro und mit der Möglichkeit, monatlich ab 100 Euro anzusparen
- **Meine Raiffeisen FondsPension**
das Beste aus zwei Welten: Schutz einer Versicherung und Ertragschancen – aber auch Risiken – eines Fonds
- **Solides Fundament mit Bausparen**
attraktive Zinsen; staatliche Bausparprämie; Anspruch auf eine Bausparfinanzierung
- **Werte schaffen mit Immobilien**
geringes Risiko; stabile Erträge; Inflationsschutz; steuerliche Vorteile; raiffeisen-immobilien.at
- **Per Mausclick Online Sparen**
orts- und zeitunabhängig; komfortable Online-Verwaltung; täglich fällig; stets verfügbar; jetzt direkt abschließbar: pongaumitte.raiffeisen.at
- **Der sichere Klassiker:**
Raiffeisen Sparbuch
flexibel, einfach und bequem

Diese Werbung wird von der Raiffeisenbank ausschließlich zu Informationszwecken zur Verfügung gestellt und kann eine Anlageberatung nicht ersetzen. Sie ist unverbindlich und stellt weder eine Empfehlung noch ein Angebot oder eine Einladung zur Angebotsstellung dar. Es wird ausdrücklich darauf hingewiesen, dass Finanzinstrumente und Veranlagungen mitunter erhebliche Risiken bergen. Aus der Veranlagung können sich steuerliche Verpflichtungen ergeben, die von den jeweiligen persönlichen Verhältnissen des Kunden abhängen und sich künftig ändern können.

Im Rahmen der Anlagestrategie von Investmentfonds kann überwiegend in Investmentfonds, Bankeinlagen und Derivate investiert oder die Nachbildung eines Index angestrebt werden. Fonds können erhöhte Wertschwankungen (Volatilität) aufweisen. In den durch die FMA bewilligten Fondsbestimmungen können Emittenten angegeben sein, die zu mehr als 35 % im Fondsvermögen gewichtet sein können. Es wird ausdrücklich darauf hingewiesen, dass sich die Zusammensetzung des Fondsvermögens in Übereinstimmung mit den gesetzlichen Regelungen ändern kann. Der aktuelle Prospekt (in deutscher bzw. englischer Sprache) sowie die Wesentlichen Anlegerinformationen – Kundeninformationsdokument (KID – in deutscher Sprache) liegen bei der jeweiligen Verwaltungsgesellschaft, der Zahl- bzw. Vertriebsstelle oder beim steuerlichen Vertreter in Österreich auf.

Veranlagungen in Fonds sind mit höheren Risiken verbunden, bis hin zu Kapitalverlusten.

WILL

DIE DIGITALE VER- MÖGENSVERWALTUNG VON RAIFFEISEN.

Die Digitalisierung hat unser Leben in etlichen Bereichen vereinfacht. Viele Prozesse konnten optimiert werden, das Arbeitsleben gestaltet sich flexibler, neue Geschäftsmodelle sind entstanden. Die Vorteile der Digitalisierung sind nicht mehr wegzudenken – auch nicht aus der modernen Geldanlage.

Raiffeisen hat mit WILL eine digitale Vermögensverwaltung geschaffen, die das Investieren in Fonds so einfach wie klassisches Sparen macht und das bei voller Transparenz und Kosteneffizienz. Schon ab einem Betrag von 10.000 Euro und mit der Möglichkeit, monatlich ab 100 Euro anzusparen. Beachten Sie: Ein Investmentfonds ist kein Sparbuch und unterliegt nicht der Einlagensicherung.

■ Ich will WILL!

Sie können WILL digital – also mit Internetbanking Mein ELBA – oder auch direkt bei Ihrem Berater abschließen. Das heißt, Sie haben immer einen direkten Ansprechpartner, wenn Sie ihn brauchen. Bei aller Digitalisierung stehen hinter WILL immer auch Menschen.

Alle Informationen finden Sie auf: salzburg.raiffeisen.at/will

Rucksackaktion



Um den Schulbeginn zum Erlebnis zu machen, wurden wieder alle Taferlklassler mit einem Sumsi Rucksack ausgestattet.



Damit die Kinder sicher im Straßenverkehr unterwegs sind, enthält der Rucksack leuchtende Sicherheitsreflektoren. Wir wünschen allen Schulanfängern ein tolles und erfolgreiches erstes Schuljahr.

Malwettbewerb



Beim diesjährigen Malwettbewerb mit dem Motto „Bau dir deine Welt“ brachten die Kinder der Volksschulen tolle Ideen aufs Papier.



Wir bedanken uns bei den Kindern fürs Mitmachen und freuen uns schon auf den Malwettbewerb in nächsten Jahr!

Gewinnspiel Bausparkasse



Bausparen zahlt sich aus!

Das sehen auch Michael Grünauer und Andreas Jenerwein so und freuen sich über den Gewinn einer Nespresso Essenza Mini Pure White.

Wir gratulieren recht herzlich.

Wertefest



Unter dem Motto Teambuilding & Kennenlernen stand unser Wertefest.

Nach einem Jahr voller digitaler Meetings freuten wir uns im Juli 2021 auf unser erstes wirkliches Zusammenreffen. Nach diversen lustigen Aufgaben ging's für uns zur Bürglhöh, wo wir den Nachmittag mit Fleischkräpfen & Kaiserschmarrn ausklingen ließen.

Fußball Europameisterschaft



Anlässlich der Europameisterschaft wurde in der Bank ein internes Wettbüro eröffnet.

Nachdem sich Veronika Thurner beim letzten Tippspiel den Sieg holte, hat es auch heuer wieder eine Dame geschafft, sich bei all den Fußball Profis durchzusetzen: Wir gratulieren Sarah Harlander zum Sieg und sagen Danke an Florian Schwabl fürs Organisieren.

Berggolfen

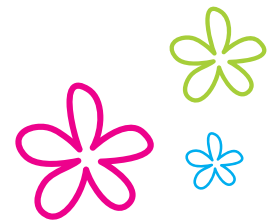


Am Sonntag, 29.08.2021, nach langem hin und her hat es der Wettergott doch gut mit uns gemeint, und so haben wir uns am Nachmittag in Embach zum Berggolfen getroffen.

Bei einem Spaziergang über ca. drei Stunden konnten wir uns bei 11 Golfstationen, ähnlich Minigolf, matchen.

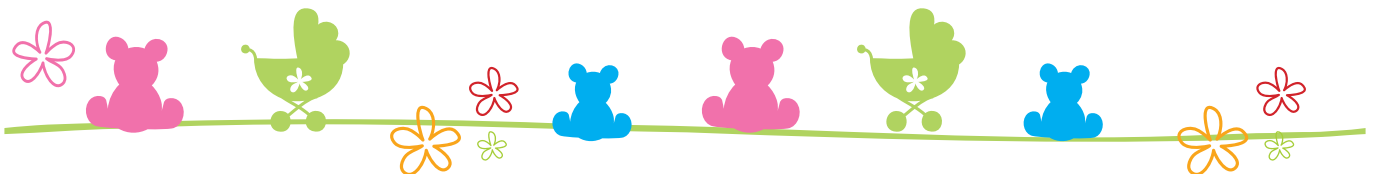
Gemeinsam wurden die tollen Erfolge im Berggasthof Pilzegg gefeiert

Zuwachs in der Raiffeisen Familie



Am 03.02.2021 erblickte **Emma Hallinger** das Licht der Welt. Nur wenige Wochen später kam **Alexander Wurnitsch** zur Welt und am 30.08.2021 machte **Sebastian Schwabl** die junge Runde komplett.

Wir wünschen den glücklichen Eltern Andreas und Nicole, Anton und Anita sowie Florian und Melanie alles Gute und viel Freude mit ihrem Nachwuchs.



Danke sagen wir ...



Christian Voithofer
sucht nach über 20 Jahren
in unserer Bank eine neue
Herausforderung.



Herbert Aigner, der seit
31.1.2021 seine wohlverdiente
Pension genießt.

Unserem Hausmeister **Hubert Gimpl** danken wir ebenso für über 20 Jahre Einsatz.

Dienstjubiläen



**Stefanie
Ronacher**

10 Jahre



**Gordana
Vukovic**

15 Jahre



**Daniela
Bauböck**

15 Jahre



**Michael
Mittersteiner**

20 Jahre



**Andreas
Hallinger**

25 Jahre



**Johann
Steinberger**

25 Jahre



**Karin
Burian**

30 Jahre



**Maria-Theresia
Brüggler**

30 Jahre



**Sabine
Bräundl**

30 Jahre



**Anita
Seiringer**

30 Jahre

Weiter- bildung

Mit einer Mischung aus Präsenz- und Onlineschulungen haben wir uns auch im letzten Jahr für euch weitergebildet. Somit dürfen wir Sarah Harlander zur Bankausbildung 3 gratulieren. Auch Anna-Maria Salchegger, Dominique Ehrensberger, Julia Mulitzer, Julia Vötter und Matthias Holzmann haben Grund zum Feiern – ihnen gratulieren wir zur erfolgreichen Absolvierung der Bankausbildung 4. Elisabeth Angerer hat einen erfolgreichen Abschluss vom Kredit Spezial und Sabine Mich gratulieren wir zum diplomierten Finanzberater. Für Andreas Hallinger ging es dieses Jahr nach Wien zum Kurs Management Plus, welchen er natürlich erfolgreich abgeschlossen hat.

Auch auf unsere Jüngsten im Team dürfen wir nicht vergessen und somit sind wir sehr stolz auf unsere Lehrlinge Julia Kendlbacher und Michael Wehrberger, welche in der Berufsschule super Noten geschrieben haben.



In stillem Gedenken

Berta Posch * 06.08.1964 † 13.06.2021

Berta Posch war von 17.08.1981 bis 31.10.2020 in der Raiffeisenbank St. Veit-Schwarzach-Goldegg tätig. Gestartet hat sie in der Buchhaltung, im Jahr 2000 wurde sie zur Innenrevisorin der Bank bestellt.

„Wenn die Sonne des Lebens untergeht, leuchten die Sterne der Erinnerung.“



Mit dem Sumsi Club macht Sparen Spaß

FÜR ALLE KINDER BIS 10 JAHRE.

Wer schon als Kind spart, kann sich später große Wünsche erfüllen. Mit dem Sumsi Sparkonto profitieren Kinder nicht nur von Ermäßigungen und Vorteilen, sondern lernen früh den Umgang mit Geld. Für alle Kinder bis 10 Jahre gibt es den Sumsi Club (in allen teilnehmenden Salzburger Raiffeisenbanken):

• Gratis Sumsi Sparkonto:

Das Sumsi Sparkonto ist die Eintrittskarte für alle Vorteile im Sumsi Club.

• Sumsi Sammelpass:

Fleißige Sparer bekommen für Einzahlungen auf das Sparkonto einen Sumsi Sticker für den Sumsi Sammelpass (1x pro Monat). Ist der Pass voll, gibts eine Sumsi Überraschung.

• Sumsi Card:

Mit der Sumsi Card gibts Freizeitaktivitäten zum vergünstigten Preis bei den Sumsi Vorteilspartnern – z. B. im Zoo Salzburg.



„Die Unterstützung junger Menschen beim Thema ‚Finanzen‘ ist mir ein ganz besonderes Anliegen. In einem Beratungsgespräch mit Ihnen treffen wir gemeinsam die richtigen finanziellen Entscheidungen für Ihr Kind.“

Matthias Holzmann

Jugendbetreuer

Tel.: +43 6415 5353

Gewinnen Sie Ihr Unlimited-Ski-Ticket

Mit der SuperSkiCard Saisonkarte haben Sie den Schlüssel für 22 Ski-regionen in der Jackentasche. Mit nur einem Ticket genießen Sie vielfältige Möglichkeiten, Ihren Lieblingssport zu feiern – vom Saisonstart im Herbst bis zum Sonnenskilauf im späten Frühjahr. Abwechslung ist mit der SuperSkiCard Programm: Entdecken Sie

drei Gletscherskigebiete, unzählige familienfreundliche Abfahrten und rasanten Pisten für sportliche Skifahrer, Funparks, Off-Piste-Abenteuer und vieles mehr – wo und so oft Sie wollen.

Wir verlosen drei SuperSkiCards für die Saison 2021/2022 im Wert von jeweils 795 Euro. Viel Glück!

GEWINNEN SIE
EINE VON DREI
SUPERSKICARDS:
**PONGAUMITTE.
RAIFFEISEN.AT**

