

Geteilte Werte.  
Vereinte Kräfte.  
Gemeinsame  
Zukunft.

Raiffeisenbank  
Pongau Mitte



Geteilte Werte.  
Vereinte Kräfte.  
Gemeinsame  
Zukunft.

Raiffeisenbank  
Pongau Mitte



# Mit Blick auf die Gemeinschaft und Hingabe zu Tradition und Innovation.

Gemeinsam ist man stärker – das hat das vergangene Jahr einmal mehr gezeigt. Während sich die Welt und auch unsere Region einem bedeutenden Wandel unterziehen, blieben zwei Dinge beständig: unsere Hingabe zu Tradition und Innovation und der unermüdliche Zusammenhalt als genossenschaftlich organisierte Regionalbank.

Im Herbst 2021 fand der Zusammenschluss der Raiffeisenbank St.Veit-Schwarzach-Goldegg mit der Raiffeisenbank Bischofshofen statt. Ein Zusammenschluss, der sich mehrfach bewiesen hat und aus diesem Grund im Herbst 2022 eine weitere Fusion mit der Raiffeisenkasse Werfen stattfindet.

Die Raiffeisenbank Pongau Mitte wird in Zukunft um die drei Standorte Werfen, Werfenweng und Tenneck erweitert. Dies ermöglicht uns, weitere Arbeits-

plätze und die Nähe zu unseren Kunden als Regionalbank zu sichern. Unsere Region befindet sich in einem ständigen Wandel. Wir wollen die wirtschaftliche Stärke unserer Region aktiv fördern und den Wandel mitgestalten. Wir setzen uns als Ziel einen Mehrwert für unsere Kunden und auch für unsere Region zu schaffen.

Die Zukunft beginnt gerade erst. Wir freuen uns, den Weg nun gemeinsam zu gehen: als **Raiffeisenbank Pongau Mitte eGen.**















Aus der Region,  
für die Region.  
Hand in Hand mit  
der heimischen  
Wirtschaft.



# Für die Zukunft unserer Region.

Die Raiffeisenbank vereint Tradition mit Innovation im Bankengeschäft, und das seit mittlerweile über 125 Jahren. Als Raiffeisenbank Pongau Mitte – mit diesem Jahr um gleich drei Ortschaften erweitert – führen wir diesen Gedanken weiter. Im Mittelpunkt unserer Bemühungen stehen dabei weiterhin die Region und ihre Menschen.

Als genossenschaftlich organisierte Regionalbank schaffen wir nicht nur Mehrwert für unsere Kundinnen und Kunden und unsere Mitglieder, sondern bieten auch unseren Mitarbeiterinnen und Mitarbeitern sichere Arbeitsplätze mit ausgezeichneten Entwicklungsmöglichkeiten. Mit unseren zentralen Werten

Selbsthilfe, Selbstverantwortung und Selbstverwaltung, die wir weiterhin in den Fokus unserer Aktivitäten stellen, setzen wir auf ein gutes Miteinander. Dadurch beweisen wir auch in herausfordernden Zeiten Verantwortungsbewusstsein und Flexibilität.

All dies ermöglicht es uns, den Erwerb und die Wirtschaft unserer Mitglieder und Region nachhaltig zu fördern. Wir erhalten die örtlichen Bankstellen, bündeln unsere wirtschaftlichen Kräfte und sichern so die fachgerechte Nahversorgung und qualitative Beratung, für die wir als Marktführer in der Region bekannt sind.





# Näher beisammen, weiter nach vorne.

Unsere Verantwortung gegenüber der Gesellschaft ist uns bewusst. Nur durch eine entsprechende Unterstützung und gezielte Verknüpfung unseres Umfeldes sind nachhaltige Innovationen und ein Beitrag zur Wertschöpfung der Region möglich.

Als moderne, selbstständige Regionalbank werden wir weiterhin Innovationsgeist beweisen und auf Gemeinschaft setzen, um für unsere Mitglieder, Kundinnen und Kunden sowie Mitarbeiterinnen und Mitarbeiter den gewünschten Mehrwert zu schaffen.

Der Zweck der Raiffeisenbank ist im Wesentlichen die Förderung des Erwerbs oder der Wirtschaft ihrer Mitglieder. Die Raiffeisenbank bietet allen Menschen in ihrem Tätigkeitsgebiet eine demokratische Grundlage zur partnerschaftlichen Zusammenarbeit. Sie motiviert die Menschen, in der Gemeinschaft ihre Probleme selbstständig und eigenverantwortlich zu lösen.



Friedrich Wilhelm Raiffeisen

30. März 1818 – 11. März 1888

Genossenschaften sind  
immer das, was menschliche  
Einsicht, geistige Kraft und  
persönlicher Mut aus ihnen  
machen.

Friedrich Wilhelm  
Raiffeisen

Wir orientieren uns bis heute an den zeitlosen Grundsätzen unseres Gründers F. W. Raiffeisen. Die Selbsthilfe: Eine Gemeinschaft von Menschen, die sich gegenseitig helfen, kann wesentlich mehr erreichen als ein Einzelner. Eine Genossenschaft ist eine solche Gemeinschaftsform, um die Herausforderungen in unterschiedlichsten Situationen und Lebenslagen zu meistern.

Die Selbstverantwortung: Die Mitglieder der Genossenschaft arbeiten selbstverantwortlich an der Erlangung gemeinsamer Ziele und stehen füreinander ein. Die Selbstverwaltung: Die Genossenschaft ist eine privatwirtschaftliche Unternehmensform, in der alle Mitglieder gleiche Rechte und Pflichten haben. Sie verwalten und kontrollieren die Aktivitäten der Genossenschaft.

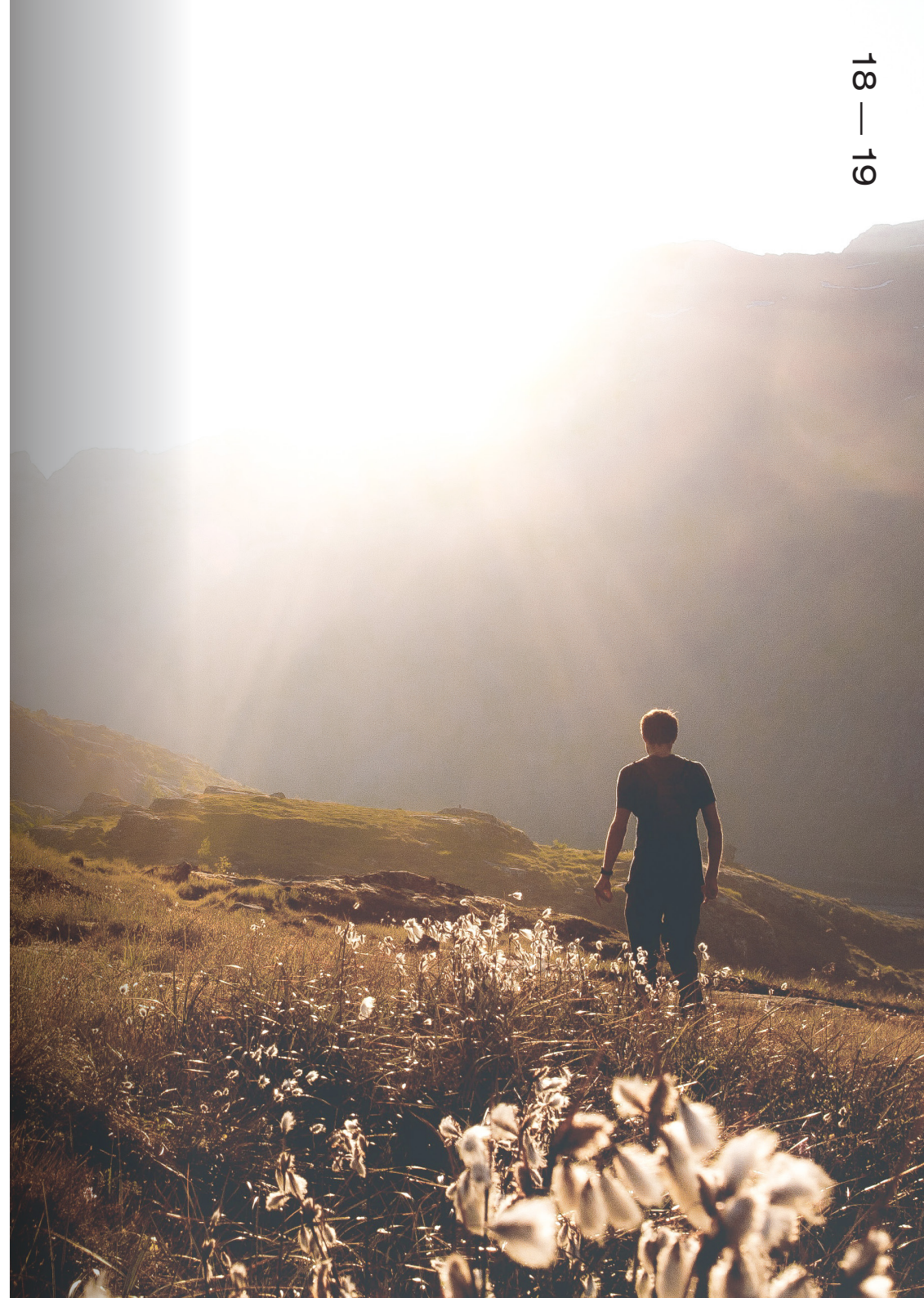


# Die Zeiten ändern sich. Unsere Werte nicht.

Unsere Werte und unsere Kultur machen uns aus, sie definieren unseren Arbeitsalltag und bilden die Basis unserer Mission: Leidenschaft, Wirtschaftlichkeit, Innovation, Miteinander und Humor.

Durch die Leidenschaft für unsere Kundinnen und Kunden sowie Mitarbeiterinnen und Mitarbeiter schaffen wir Vertrauen und eine gemeinschaftliche Motivation zur Kooperation. Indem wir wirtschaftlich handeln, sichern wir unseren nachhaltigen Erfolg.

Wir beweisen Mut zur Veränderung und schrecken nicht vor Herausforderungen zurück, sondern meistern sie im wertschätzenden Miteinander. Natürlich – das ist vor allem in herausfordernden Zeiten wichtig – mit einer gesunden Portion Humor.





In der Tradition  
verbunden, auf  
neuen Wegen  
vereint.







# Unser größtes Kapital

Aus der Region, für die Region. Unsere Mitarbeiterinnen und Mitarbeiter beweisen täglich Teamgeist und Kompetenz. Das wissen unsere Kundinnen und Kunden zu schätzen.

Mit Engagement und Freude sowie einer stark ausgeprägten sozialen wie fachlichen Kompetenz setzen sich unsere Mitarbeiterinnen und Mitarbeiter Tag für Tag für Sie und unser Unternehmen ein. Gegenseitiger Respekt verbindet uns und prägt unser

gutes Betriebsklima. Darüber hinaus investieren wir laufend in gezielte Aus- und Weiterbildungsmaßnahmen. So können wir langfristig gesicherte Arbeitsplätze ermöglichen und in weiterer Folge auch unsere Region stärken.







Das, was dem  
Einzelnen nicht  
möglich ist,  
kann durch  
vereinte Kräfte  
erreicht werden.

Friedrich Wilhelm  
Raiffeisen

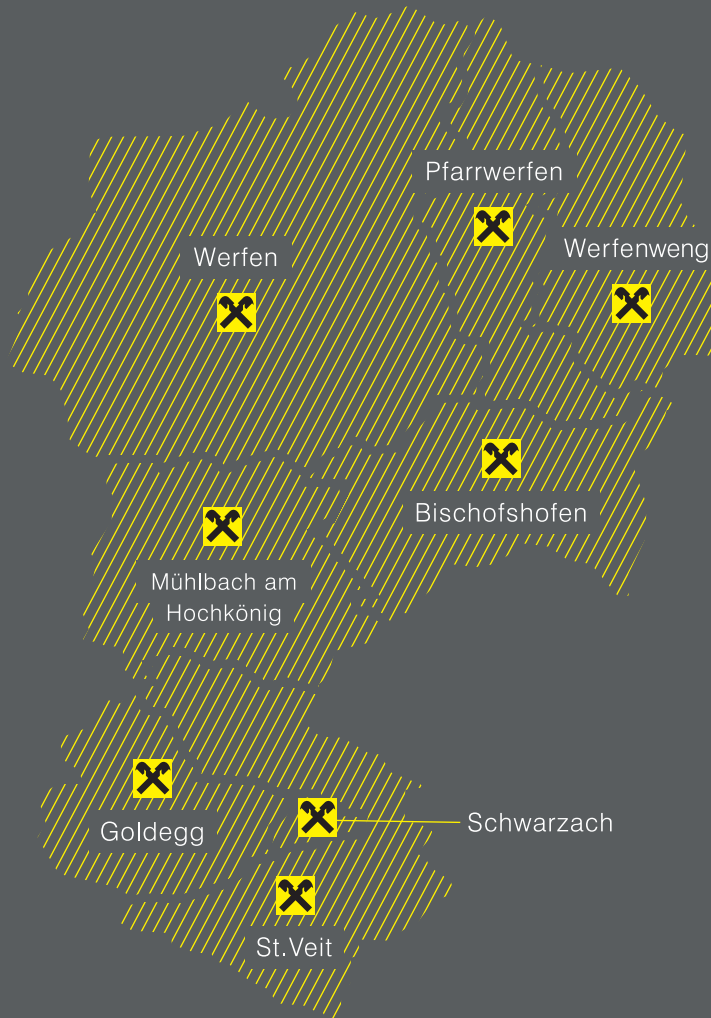






# Wir in Zahlen und Fakten

Bischofshofen  
Schwarzach  
Werfen  
St. Veit im Pongau  
Goldegg  
Mühlbach a. Hkg.  
Pfarrwerfen  
Werfenweng  
Tenneck



9

Bankstellen als  
regionaler Nahversorger

65+

regionale  
Arbeitsplätze

2.900

Genossenschaftsmitglieder  
als Miteigentümerinnen und  
Miteigentümer

18.500

Privat- und  
Geschäftskundinnen  
und -kunden

€ 440 Mio.

Anvertraute Kundengelder

€ 360 Mio.

Finanzierungsvolumen

€ 500 Mio.

Bilanzsumme





Immer an Ihrer  
Seite – um aus  
großen Ideen  
umsetzbare  
Lösungen zu  
machen.







Geteilte Werte.  
Vereinte Kräfte.  
Gemeinsame  
Zukunft.





Der beste Weg,  
die Zukunft vo-  
rauszusagen, ist,  
sie zu gestalten.

Raiffeisenbank  
Pongau Mitte

SB-Bankstelle Goldegg  
Hofmark 5  
5622 Goldegg i. Pg.

Bankstelle Schwarzach  
Salzburger Straße 39b  
5620 Schwarzach i. Pg.

SB-Bankstelle St. Veit  
Markt 8  
5621 St. Veit i. Pg.

Bankstelle Bischofshofen  
Franz-Mohshammer-Platz 13-15  
5500 Bischofshofen

SB-Bankstelle Pfarrwerfen  
Pfarrwerfen 32  
5452 Pfarrwerfen

Bankstelle Werfen  
Markt 25  
5450 Werfen

SB-Bankstelle Mühlbach  
Mühlbach 12  
5505 Mühlbach a. Hkg.

Bankstelle Werfenweng  
Weng 58  
5453 Werfenweng

SB-Bankstelle Tenneck  
Bundesstraße 3  
5451 Tenneck

Raiffeisenbank Pongau Mitte eGen  
Sitz der Genossenschaft: Bischofshofen

Postanschrift:  
Salzburgerstrasse 39b  
5620 Schwarzach i. Pg.

T: +43 6415 53530 | +43 6462 3033 | + 43 6468 5254  
E: [info@rbpm.at](mailto:info@rbpm.at)

Impressum: Für den Inhalt verantwortlich: Raiffeisenbank Pongau Mitte eGen, Salzburgerstrasse 39b, 5620 Schwarzach | Zweite Auflage 08/2022 | Konzept und Gestaltung: HUNGRY, 5500 Bischofshofen, [www.hungry.at](http://www.hungry.at) | Fotos: Raiffeisenbank Pongau Mitte eGen, TVB Goldegg/Wouter Oudemans, Foto Bauer, Hochkönig Tourismus/Christian Schartner, Home of Content, Adobe Stock, Adobe Stock, unsplash.com | Satz- & Druckfehler vorbehalten







