



# L E B E N !

Das Magazin der Raiffeisenbank Region Eferding

Ausgabe 06

Zugestellt durch Österreichische Post



## **LEBEN!**

Hinter dem WIR

Seite 2

## **Hartkirchen**

Zukunft gestalten

Seite 3

## **Haibach**

WIR denken an morgen

## **St. Marienkirchen**

WIR macht's möglich

Seite 4

## **Stroheim**

Gemeinsam stark

Seite 5

## **Wilhering**

Impulsgeber

Seite 6

## **Alkoven**

Nähe ist ein Teil von uns

Seite 7

## **Eferding**

WIR macht den Unterschied

Seite 8 - 11





## LEBEN! – Hinter dem WIR

Mit dem Weltspartag am 31. Oktober blickt die Raiffeisenbank Region Eferding auf eine lange Tradition zurück. Zwei Jahre nach der von Corona bedingten Pause durften wir in allen Bankstellen der Region Eferding wieder unsere Kund:innen im direkten Kontakt begrüßen.

Solche Gelegenheiten geben uns auch die Möglichkeit, um uns bei unseren Kund:innen für ihr Vertrauen zu bedanken, mit ihnen ins Gespräch zu kommen und gemeinsam in die Zukunft zu blicken. Aufgrund einer anhaltend hohen Inflationsrate, dem steigenden Zinsniveau und den massiven Teuerungen setzt Raiffeisen noch intensiver auf persönliche Beratung und unterstützt seine Kund:innen in diesen herausfordernden Zeiten.

Diese kommenden Aufgaben können wir nur gemeinsam bewältigen. Deshalb möchten wir in dieser Ausgabe unseres Magazins LEBEN! unsere Mitarbeiter:innen in den Fokus stellen. Trotz Niedrigzinsjahren und den letzten beiden Jahren der Pandemie, haben und hatten sie für unsere Kund:innen immer relevante Lösungen parat. Wandel zu gestalten ist nur dann möglich, wenn das WIR vor dem ICH steht. Denn

**WIR macht´s möglich!**

Wir wünschen Ihnen viel Freude beim Lesen!

v. l. n. r.: Vorstandsvorsitzender Christian Schönhuber, Ursula Meindl-Huemer, Daniela Mittendorfer, Vorstand Gerhard Lehner, Mag. Barbara Posch-Weber, Michael Ecker

### Impressum **LEBEN!**

Das Magazin der Raiffeisenbank Region Eferding  
Die Informationen zur Offenlegung gemäß § 25 MedienG können unter der URL <https://www.raiffeisen.at/ooe/region-eferding/de/meine-bank/agb-impressum.html> abgerufen werden.

**Herausgeber:** Christian Schönhuber

**Medieninhaber:** Raiffeisenbank Region Eferding eGen, Schiferplatz 24,  
4070 Eferding +43 7272 26 41 / [office@rb-eferding.at](mailto:office@rb-eferding.at) / <https://www.rb-eferding.at>

**Ausgabe 6** - Dezember 2022 / **Auflage:** 14.000 Stk.

**Redaktion:** [posch-weber@rb-eferding.at](mailto:posch-weber@rb-eferding.at)

**Layout & Grafik:** Nordlicht GmbH / 4082 Aschach a.d. Donau

E-Mail: [office@studio-nordlicht.com](mailto:office@studio-nordlicht.com); Internet: [www.studio-nordlicht.com](http://www.studio-nordlicht.com)

**Fotos:** Nordlicht GmbH, Elmar Konrad-Porod / Michael Strobl /

Raiffeisenbank Region Eferding / Privat

**Druck:** Gutenberg-Werbering GmbH, 4020 Linz





# Hartkirchen – Zukunft gestalten

Seit Herbst 2019 arbeitet unser Team in Hartkirchen in einem Haus, das mit der Idee errichtet wurde, Bank, Wohnen und auch Nahversorgung zu beherbergen und somit alles zu verbinden, was man heutzutage braucht. Modernste Banktechnologie, Gesundheit, Lifestyle und Leben. Ein Haus in zentraler Lage, das **Begegnungszone und Kommunikationsdrehscheibe** für die Menschen in Hartkirchen und auch Aschach ist. Ein Haus für Informationen, regen Austausch und persönlichen Kontakt. Mit neuen innovativen Lösungen für Kund:innen und modernen und zeitgemäßen Arbeitsplätzen für die Mitarbeiter:innen. Österreichische Gemeinden und Regionen stehen vor großen Veränderungen im ökosozialen und wirtschaftlichen Umfeld. Durch die räumliche Nähe zu Aschach, möchten wir auch in der Donaugemeinde ein Zeichen setzen und unterstützen mit dem sog. **CommunalAudit**, um Verbesserungs- und Weiterentwicklungspotenziale für die Lebens- und Standortqualität zu identifizieren.

v. l. n. r.: Carina Hinterhölzl, Uwe Bravin, Bankstellendirektor  
Johann Scharinger, Katharina Loimayr, Christopher Kaindlstorfer,  
Gabriele Schabetsberger, Martina Moser, Markus Altenstraßer,  
Martina Furthmüller, Petra Mayr

## Banköffnungszeiten / Hartkirchen

Montag	08:00 - 12:00, 14:00 - 16:00 Uhr
Dienstag	08:00 - 12:00, 14:00 - 16:00 Uhr
Mittwoch	08:00 - 12:00 Uhr
Donnerstag	08:00 - 12:00, 14:00 - 16:00 Uhr
Freitag	08:00 - 12:00, 14:00 - 16:00 Uhr



Bankstelle **Hartkirchen**





v. l. n. r.: Ludwig Rathmayr, Maria Ratzenböck,  
Bankstellendirektor Alois Pichler

## Haibach – WIR denken an morgen

Wie keine andere Bank sichert Raiffeisen die finanzielle Nahversorgung „am Land“ ab. Leistbares Wohnen und attraktives Bauland – wir konnten kürzlich zusammen mit der Gemeinde unser drittes Baulandprojekt realisieren – nehmen in Haibach einen immer höheren Stellenwert ein. Gleichzeitig belasten aber steigende Energiekosten eine stetig wachsende Anzahl von Haushalten. Die Lösung von Raiffeisen heißt: **checkpoint. eco**, ein Portal das mit Hilfe von kostenlosen, interaktiven Beratungs-Checks und mit praktischen Tipps zeigt, wie man in allen Lebensbereichen nachhaltig Vorteile erzielen kann, wie etwa bei der Sanierung eines Hauses oder Wohnung, aber auch beim Neubau.



Bankstelle **Haibach**

### Banköffnungszeiten / Haibach

Montag	08:30 - 12:00, 16:30 - 18:30 Uhr
Dienstag	Geschlossen
Mittwoch	08:30 - 12:00 Uhr
Donnerstag	Geschlossen
Freitag	08:30 - 12:00, 14:00 - 16:00 Uhr

## St. Marienkirchen – WIR macht's möglich

Direkt neben unserer Bankstelle in St. Marienkirchen entsteht das „**Haus für Gesundheit**“, ein dreistöckiges Gebäude, das in nachhaltiger Bauweise von der RB Region Eferding errichtet wurde und neben einer Arztpraxis und Therapieräumen auch zwei Wohnungen im Dachgeschoss beherbergt. Die Fertigstellung dieses weiteren Nahversorgers ist zu Jahresbeginn geplant. Als Bauherren vieler **Infrastrukturprojekte** in der Region und aus der Erfahrung unzähliger Kundengespräche wissen wir, wie wichtig die richtige Finanzierung und ein lebenslanger verlässlicher Begleiter sind. Deshalb ist die Raiffeisenbank Region Eferding ein vertrauenswürdiger Partner, wenn es darum geht, individuelle Lösungen für zukunftsweisende Ideen und nachhaltige Konzepte zu vereinen.



**Haus für Gesundheit**

### Banköffnungszeiten / St. Marienkirchen

Montag	08:00 - 12:00, 16:00 - 18:00 Uhr
Dienstag	Geschlossen
Mittwoch	08:00 - 12:00 Uhr
Donnerstag	Geschlossen
Freitag	08:00 - 15:00 Uhr



v. l. n. r.: Werner Scharinger, Evelyne Manigatterer,  
Bankstellenleiter Manfred Wetzlmair





125  
Jahre



## Stroheim – Gemeinsam stark

**Was einer allein nicht schafft, schaffen viele**“, formulierte Friedrich Wilhelm Raiffeisen vor mehr als 130 Jahren seine Idee der Genossenschaft und nur wenige Jahre später – im Jahr 1897 – öffnete die Raiffeisenbank Stroheim zum ersten Mal ihre Pforten. **125 Jahre** – ein Jubiläum, das uns nicht nur stolz macht, sondern wir auch mit großer Dankbarkeit begehen. Gerade die familiäre Größe dieser Bankstelle zeigt, dass für uns eine Bankverbindung mehr ist als nur eine Kontonummer. Wir wollen den Menschen in allen Lebensbereichen einen Mehrwert bieten. Denn Raiffeisen ist eine besondere Gemeinschaft und als Raiffeisenkunde oder -mitglied sind Sie Teil dieser Gemeinschaft.

... und das beginnt schon in frühen Jahren. Mit dem **Sumsi Konto** lernen auch die Kleinsten spielerisch den Umgang mit Geld. Die beste Lösung, um sich früher oder später den einen oder anderen Wunsch zu erfüllen.

v. l. n. r.: Thomas Moser, Stephanie Dieplinger, Gerhard Pühringer, Gerlinde Bindreiter, Alexander Arthofer

### Banköffnungszeiten / Stroheim

Montag	08:30 - 12:00, 16:00 - 18:00 Uhr
Dienstag	Geschlossen
Mittwoch	08:30 - 12:00 Uhr
Donnerstag	Geschlossen
Freitag	08:30 - 12:00, 14:00 - 16:00 Uhr

Bankstelle **Stroheim**







## Wilhering – Impulsgeber

Die Nähe zu unseren Kund:innen und ein grundlegendes Interesse an der Gesellschaft sind uns besonders wichtig. In Wilhering, wie auch in unseren anderen Bankstellen, wollen wir Impulsgeber und Ermöglicher sein. Sei es in der Stadt oder am Land, sei es jetzt oder in Zukunft. Das reicht von sportlichen Veranstaltungen, kulturellen und sozialen Events bis hin zum Bildungsbereich.

Stellvertretend dafür steht auch unsere Unterstützung für das neu gegründete „**Forum Humanismus Wilhering**“, das sich im September 2022 „auf Spurensuche nach dem Menschlichen im Digitalen“ begab. Denn gerade als Genossenschaftsbank haben wir Interesse daran, Antworten auf Fragen zu geben, wie etwa jene, wie wir den digitalen Wandel gemeinsam als Gesellschaft am besten nützen können und dabei den Menschen in seiner Individualität nicht vergessen.

v. l. n. r.: Philipp Ortner, Leonie Ritzberger, Barbara Diesenreither, Günther Erbl, Petra Peinbauer, Bankstellendirektor Mag. Christoph Haberfellner, Robert Pühringer, Gabriele Hilgart, Harald Obermeir

### Banköffnungszeiten / Wilhering

Montag	08:00 - 12:00, 14:00 - 16:00 Uhr
Dienstag	08:00 - 12:00 Uhr
Mittwoch	08:00 - 12:00 Uhr
Donnerstag	08:00 - 12:00 Uhr
Freitag	08:00 - 12:00, 13:30 - 16:00 Uhr



Bankstelle **Wilhering**





## Alkoven – Nähe ist ein Teil von uns

Täglich beweisen nicht nur die Kolleg:innen unserer Bankstelle Alkoven, wie wichtig uns die persönliche Betreuung von Mensch zu Mensch ist. Wir alle leben den gemeinschaftlichen und sozialen Gedanken, aber für unsere Mitarbeiter:innen zeigt gerade die örtliche Nähe und die Beziehungen, die zum Institut Hartheim gepflegt werden, wie wichtig wir unsere Verantwortung in sozialer und ökologischer Hinsicht nehmen. Darüber hinaus tragen wir zu einer lebenswerten Zukunft bei – wie etwa mit **nachhaltigen Wertpapierfonds und zertifizierter Beratungsexpertise**. Denn jeder einzelne kann seinen Beitrag leisten, um die Welt ein Stück besser zu machen.

Nach vielen Gesprächen mit der Alkovener Bevölkerung, der Gemeinde, den Grundbesitzer:innen und den ansässigen Ärzt:innen sind unsere Planungen für ein **Ärzte- und Therapiezentrum** bereits fortgeschritten. Der Baubeginn ist für 2023 geplant. Errichtet in nachhaltiger Holzbauweise, trägt es zur Sicherstellung der medizinischen Grundversorgung in der Gemeinde Alkoven bei.

Humanum



v. l. n. r.: Jessica Ferchhumer, Renate Moser, Daniel Obermüller, Ingrid Rebhandl, Bankstellendirektor Gerhard Call, Silvia Sommer, Anna Ritzberger, René Möstl  
(nicht am Bild: Erjon Gashi)

### Banköffnungszeiten / Alkoven

Montag	08:00 - 12:00, 14:00 - 16:00 Uhr
Dienstag	08:00 - 12:00, 14:00 - 16:00 Uhr
Mittwoch	08:00 - 12:00 Uhr
Donnerstag	08:00 - 12:00, 14:00 - 16:00 Uhr
Freitag	08:00 - 12:00, 14:00 - 16:00 Uhr

Bankstelle Alkoven







## Eferding – WIR macht den Unterschied

Im November 2022 hat die Raiffeisenbank Region Eferding – gemessen an der Bilanzsumme – die Milliardengrenze überschritten und gehört so zu den **größten und leistungsstärksten** Raiffeisenbanken in OÖ. Dies ermöglicht noch mehr selbstständige Entscheidungen FÜR die Region. Die Größe allein ist aber nicht entscheidend. Es wird auch in Zukunft notwendig sein, vom Kunden her zu denken und für unsere Kund:innen Lösungen anzubieten, die ihnen ein besseres und glücklicheres Leben ermöglichen.

Am Sitz unserer Genossenschaft **in Eferding** arbeiten ca. die Hälfte aller Mitarbeiter:innen. Das WIR in diesem Haus verbunden mit der Leistungsstärke unserer Raiffeisenbank macht uns zum Ermöglicher in nahezu allen finanziellen Fragestellungen unserer Kund:innen.

Mit dem **Finanz- und Dienstleistungszentrum** am Schiferplatz und dem im Juli 2020 eröffneten **Haus Eferding Land**, tragen wir zudem seit vielen Jahren zur Attraktivität der Stadt Eferding bei.



Zentrum am Stadtgraben



Haus Eferdinger Land



Bankstelle Eferding

### Banköffnungszeiten / Eferding

Montag	08:00 - 12:00, 14:00 - 16:30 Uhr
Dienstag	08:00 - 12:00, 14:00 - 16:30 Uhr
Mittwoch	08:00 - 12:00 Uhr
Donnerstag	08:00 - 12:00, 14:00 - 16:30 Uhr
Freitag	08:00 - 12:00, 14:00 - 16:30 Uhr





## Bankstelle Eferding – Modernes Service für unsere Kund:innen

Innovationen sind erst nützlich, wenn sie alle nutzen können. Deswegen hat Raiffeisen mit **RaiPay** eine Bezahl-App entwickelt: einfaches und sicheres Bezahlen mit jedem Android-Smartphone und **Raiffeisen Mobil**. Günstig, verlässlich und fair. Ein Mobilfunk-Tarif für alle Raiffeisenkund:innen. Denn bei Raiffeisen ist eine Bankverbindung mehr als eine Kontonummer. Wir wollen unseren Kund:innen auch in anderen Lebensbereichen einen Mehrwert bieten.



v. l. n. r.: Albert Obermayr, Petra Hueber, Thomas Möstl, Jana Kaltenböck, Gerhard Pühringer, Isabella Falkner, Martina Jungreithmayr, Patricia Olah, Mathias Moser, Bankstellenleiter Alexander Arthofer (nicht am Bild: Miranda Zocher)



v. l. n. r.: Manuel Mayr-Riedler, Sandra Lackner, Gerhard Lehner, Gerald Schöffmann, Eva-Maria Panholzer, Markus Winkler, Thomas Moser, Anna Weiß

## Firmenkunden- berater:innen – Kompetent, persönlich, nah

Was immer Sie unternehmen: Raiffeisen begleitet Sie auf Ihrem Weg. Die **Firmenkundenbetreuer:innen** der Raiffeisenbank Region Eferding haben die richtigen Lösungen für Ihr Unternehmen. Wir unterstützen Sie bei Finanzierungen, Förderungen, dem Weg ins Ausland oder bei Vorsorgelösungen für Sie als Unternehmer:in bzw. für Ihre Mitarbeiter:innen.

### **finde-R: gesucht, vernetzt, gefunden**

Mit unserem neuesten Service **finde-R** verbinden wir Menschen und Unternehmen in der Region durch einen einfachen Zugang zu unserem Netzwerk, um für alle Lebensmomente und Bedürfnisse die besten regionalen Lösungen zu erhalten.





## Private Banking – Die Finanzindustrie wird grün

Die Basis unserer Anlageberatung sind Vertrauen, persönlicher Kontakt und erfahrene Berater:innen auf Augenhöhe. Wir halten laufend Ausschau nach interessanten Produkten und informieren Sie über neueste Entwicklungen am internationalen Geld- und Kapitalmarkt.

**Nachhaltige Geldanlage** ist das Motto der Stunde. Grüne Anlagen sind zum zentralen Thema der Finanzindustrie geworden. Vom großen institutionellen Investor bis zum kleinen Privatanleger, der für seine Pension spart, hat der Klimawandel längst alle Bereiche erfasst.



v. l. n. r.: Andrea Stadlbauer, Sabina Stadlbauer,  
Christian Edtmayr



v. l. n. r.: Markus Altenstraßer, Thomas Möstl

## Immobilien – WIR bauen auf lange Erfahrung

Egal ob Eigentum oder Miete, Raiffeisen bietet Ihnen im Immobilienbereich **umfangreiche Services**. Wir unterstützen Sie die passende Immobilie zu finden und entwickeln maßgeschneiderte Lösungen. Auch aus der jahrelangen

Erfahrung in der Umsetzung und Begleitung eigener regionaler Bauprojekte, sind WIR Berater und Ansprechpartner für unsere gewerblichen und privaten Mieter:innen.

## Wohnraumcenter – WIR realisieren Ihre Wohnträume

Beim Umsetzen Ihrer Wohnträume läuft alles nach Plan. Dafür sorgen unsere **erfahrenen Wohnbau-Expert:innen**. Ob Sanierung Ihrer Wohnung oder Neubau eines Hauses – auf unsere maßgeschneiderte Beratung können Sie bauen. Im Sommer 2022 erließ die Finanzmarktaufsicht (FMA) eine Verordnung für nachhaltige Vergabestandards bei der Finanzierung von Wohnimmobilien (KIM-VO). Unsere Berater:innen unterstützen Sie professionell bei der Auswahl der optimalen Finanzierung, entsprechend aufsichtsrechtlicher Vorgaben und Ihren Bedürfnissen.



v. l. n. r.: Alois Kutzenberger, Karin Schweizer, Michael Pittrof, Barbara Ecker, Josef Riederer





## Servicecenter der Raiffeisenbank Region Eferding

Die meisten unserer Kolleg:innen, die im Servicecenter der Raiffeisenbank Region Eferding tätig sind, sind unseren Kund:innen kaum namentlich bekannt. Dabei sind es gerade diese Mitarbeiter:innen, die dafür Sorge tragen, dass unsere Kundenberater:innen tagtäglich **rechtlich einwandfreie und rasche Lösungen** parat haben. Sei es in der Ausfertigung von Kreditunterlagen, in der Anlage und Bearbeitung von unterschiedlichsten Kontomodellen oder in der korrekten Abwicklung des in- und ausländischen Zahlungsverkehrs. Facility Management, Kreditcontrolling, Rechnungswesen und Innenrevision komplettieren die unterschiedlichen Einsatzbereiche und das WIR unserer Mitarbeiter:innen in Eferding.

Reihe unten v. l. n. r.: Sandra Wagner, Erika Weiß, Sabine Schäflinger, Martina Hehenberger, Manfred Gauder, Doris Neumeier, Jürgen Hager, Stefanie Harrer, Nicole Sluga, Michael Pittrof, Alois Kutzenberger

Reihe oben v. l. n. r.: Robert Schuhmann, Jana Scharinger, Rosemarie Hölzl, Stefan Ahammer, Herbert Steininger, Andreas Puchberger (nicht am Bild: Heimo Emmerstorfer und Johannes Ortner, Elisabeth Wasmayer)





www.finde-r.at

**Gesucht.  
Vernetzt.  
Gefunden.**

Werde Anbieter auf finde-R.  
Werde sichtbar in deiner Region.  
**Werde noch erfolgreicher  
und gewinne neue Kunden.**

**finde-R ist der regionale Online-Marktplatz**  
Es ist eine Online-Lösung aus Oberösterreich für Oberösterreich, die informiert, inspiriert und das beste Angebot mit der Nachfrage vernetzt. Der Anfrage-, Kauf- und Zahlungsprozess wird einfach, übersichtlich und sicher über finde-R abgewickelt.

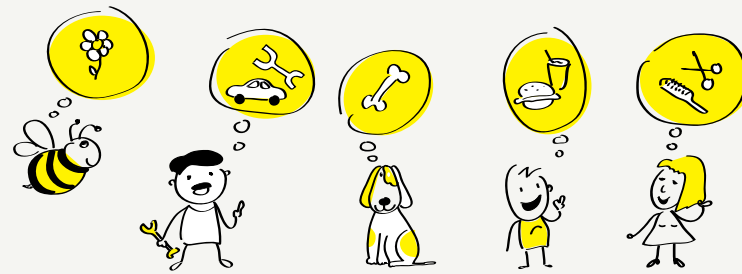
**Vorteile** für deine Kunden auf finde-R:

 <b>Regional &amp; nachhaltig</b> Ein Zugang zum regionalen Angebot um's Eck spart Zeit, Geld und schont die Umwelt.	 <b>Individuell</b> Maßgeschneiderte und bedarfsorientierte Lösungen von regionalen Unternehmen.	 <b>Fair</b> Faire Preise für Anbieter auf finde-R ermöglichen faire Preise für Kunden.
----------------------------------------------------------------------------------------------------------------------------	--------------------------------------------------------------------------------------------------------	-----------------------------------------------------------------------------------------------

**Jetzt Anbieter werden!**  
Schnell und einfach auf [www.finde-r.at](http://www.finde-r.at) registrieren.

[www.finde-r.at](http://www.finde-r.at)

**finde-R**



Finde Regionales in Oberösterreich.

**Raiffeisen Oberösterreich**

**OÖ GEMEINSAM  
ENTDECKEN**  
1-mal zahlen, zu zweit erleben.

**NUR € 49,-**  
STATT € 99,-  
EXKLUSIV FÜR  
RAIFFEISEN-  
KUND:INNEN\*

**Erlebnis  
CARD  
OBER  
ÖSTERREICH**

**WIR MACHT'S MÖGLICH.**  
Jetzt gleich online bestellen unter:  
[shop.erlebniscard.tips](http://shop.erlebniscard.tips)

\* Exklusivpreis von € 49,- nur für Kund:innen mit Raiffeisenkonto.  
Regulärer Vorverkaufspreis von 15.10. bis 31.12.2022: € 79,-  
Normpreis ab 1.1.2023: € 99,-

**Raiffeisen Eferding**

**WEIHNACHTEN**  
IST DIE RICHTIGE ZEIT ZUM  
**#DANKESAGEN**

[raiffeisen-ooe.at/eferding](http://raiffeisen-ooe.at/eferding)

L E B E N !