



Das Green Team der Raiffeisenbank Eberndorf.  
Mehr dazu auf Seite 4.

# VERANTWORTUNG LEBEN



# Heute handeln, um morgen zu bewahren

**E**s ist einfach, mit dem Finger auf andere zu zeigen und zu sagen: „Die Politik muss mehr tun. Die großen Konzerne müssen sich ändern. Andere sollen zuerst handeln.“ Doch die Wahrheit ist: Der Klimawandel geht uns alle an. Jeder Einzelne von uns trägt Verantwortung – für unsere Kinder, unsere Enkel und die Zukunft unseres Planeten.

Ja, Veränderung ist nicht immer einfach. Sie bedeutet oft, alte Gewohnheiten zu überdenken, bequeme Wege zu verlassen und sich für das Gemeinsame einzusetzen. Doch genau darin liegt unsere Chance. Denn jeder kleine Schritt, den wir heute gehen, kann Großes bewirken – wenn wir ihn gemeinsam gehen.

Auch wir als Raiffeisenbank Eberndorf sind uns dieser Verantwortung bewusst und setzen konkrete Schritte, um Nachhaltigkeit in unserer Region voranzutreiben. Mit unserer Initiative zur E-Mobilität bieten wir unseren Mitarbeitern die Möglichkeit, Elektroautos zu nutzen, die sie an unseren hauseigenen E-Tankstellen kostenfrei laden können – mit Strom aus unserer eigenen Photovoltaikanlage, die wir im letzten Jahr noch weiter ausgebaut haben.

Darüber hinaus engagieren wir uns mit unseren neugegründeten Energie-Genossenschaften dafür, dass Strom in der Region produziert und verbraucht wird. Diese Initiative bringt

nicht nur günstigeren Strom, sondern stärkt auch die regionale Wirtschaft und reduziert den CO<sub>2</sub>-Ausstoß.

Auch in unseren Bankstellen leben wir Nachhaltigkeit: von modernisierten Räumen, die energieeffizient gestaltet sind, bis hin zur Ausbildung unseres „Green Teams“, das unsere Mitarbeiter zu Botschaftern für Nachhaltigkeit macht.

Innovation liegt uns als Raiffeisenbank Eberndorf schon seit jeher am Herzen. In der Vergangenheit sind wir bereits viele Wege als Erste gegangen. Wir sehen Nachhaltigkeit als Chance und haben diese Maxime auch in unserer Strategie festgehalten, um schrittweise sinnvolle Maßnahmen umzusetzen. Dabei gehen wir unseren eigenen Weg – geprägt von unserer Kultur und unseren Werten. Besonders freut uns, dass sich viele engagierten Mitarbeiter diesem Thema verschrieben haben und mit Leidenschaft dazu beitragen, Nachhaltigkeit nicht nur als Konzept, sondern als gelebte Praxis in unserer Bank zu verankern.

Wir wissen, dass es Mut braucht, Dinge zu verändern. Doch wir wissen auch: Es ist der einzige Weg, eine lebenswerte Zukunft zu schaffen. Lassen Sie uns gemeinsam handeln – nicht morgen, sondern heute. Für uns. Für unsere Kinder. Für die Welt, die wir ihnen hinterlassen möchten.

*Mag. Karl Schnögl und Mag. Gerhard Wolf*  
Geschäftsleitung der  
Raiffeisenbank Eberndorf

## INHALT

- 3 WÜNSCHE ERFÜLLEN  
LEICHT GEMACHT**  
mit dem fairen Credit
- 4 WIR MACHT'S NACHHALTIG**  
Von Einzelmaßnahmen zur Strategie
- 6 IN ALLEN LEBENSMOMENTEN  
UND ÜBER DAS LEBEN HINAUS**
- 7 JUGENDBERATUNG  
MIT HERZ UND VERSTAND**
- 8 WOHNBAUKREDIT**  
Lockerung für künftige Häuslbauer
- 9 STARTUP.CORNER UND  
NEUES AUS DEM TEAM**
- 10 EIN BLICK ZURÜCK**  
Veranstaltungen und Aktionen,  
die uns bewegten
- 12 DAS RAIFFEISENBANK  
EBERNDORF-ZERTIFIKAT**

## IMPRESSUM

**Herausgeber und Medieninhaber:**  
Raiffeisenbank Eberndorf,  
9141 Eberndorf, Bahnstraße 22

**Layout, Satz und Reinzeichnung:**  
Marketing & Vertrieb der Raiffeisen Landesbank  
Kärnten / Bankenbetreuung

**Fotos:**  
Raiffeisenbank Eberndorf,  
Shutterstock, AdobeStock, Archiv

**Druck:**  
Glandruckerei Marzi,  
9300 St. Veit an der Glan

**Zustellung:**  
>redmail Kärnten  
9300 St. Veit an der Glan

**Erscheinungsort:**  
Eberndorf

Im Sinne einer besseren Lesbarkeit verzichten wir in unseren Texten auf die gleichzeitige Verwendung der Sprachformen männlich, weiblich und divers. Sämtliche personenbezogene Hauptwörter gelten aber gleichermaßen für alle Geschlechter. Unsere Textwahl hat ausschließlich redaktionelle Gründe. Alle Menschen sind für uns gleich viel wert! ♥



www.raiffeisenbank.at



# Wünsche erfüllen leicht gemacht



**P**hotovoltaikanlage, neues E-Bike oder Traumurlaub – Ihre Wünsche können Sie jetzt ganz einfach erfüllen. Damit Ihre Träume in Erfüllung gehen, empfehlen wir Ihnen den fairen Credit und die Finanzreserve unseres Partners TeamBank.

Ihre Anfrage zum fairen Credit wird nach einer Bonitätsprüfung sofort entschieden und das Geld in Echtzeit auf Ihr Girokonto überwiesen. Übrigens: Zur ersten Orientierung können Sie auch mit Hilfe des Kreditrechners ein unverbindliches Beispiel Ihres Wunschkredites berechnen lassen.

## Der faire Credit in Mein ELBA

Ein Kreditabschluss geht jetzt so einfach wie eine Überweisung. Der faire Credit kann nämlich über Mein ELBA oder die Mein ELBA-App abgerufen werden.

Dazu melden Sie sich im Mein ELBA an, wählen unter dem Menü „Produkt eröffnen“ den Punkt „fairer Credit - online bestellen“ aus und folgen den weiteren Anweisungen. Nur noch ein paar

Klicks, und Sie können direkt über Ihren finanziellen Spielraum verfügen. Den Betrag haben Sie dann per Echtzeit-Überweisung sofort auf Ihrem Konto.

## Finanzreserve

Zusätzlich zu Ihrem fairen Credit können Sie auch eine Finanzreserve einrichten und jederzeit Geld abrufen, wenn Sie es möchten. Wenn Sie nichts von dem Geld abrufen, bezahlen Sie auch nichts.

Sollten Sie die Finanzreserve brauchen, kann der gewünschte Betrag online im Kundenportal oder per App abgerufen werden. Dank der SEPA-Echtzeitüberweisung können Sie sofort innerhalb weniger Sekunden über Ihre Finanzreserve verfügen.

Falls Sie weitere Fragen zum fairen Credit haben, können Sie gerne einen Termin bei unseren Beratern vereinbaren. Zusätzliche Informationen finden Sie auch auf unserer Website.



Sehr geehrte Mitglieder,  
geschätzte Kunden!

Wenn ich an meine Enkel denke, frage ich mich oft, in welcher Welt sie aufwachsen werden. Werden sie noch klare Bäche, blühende Wiesen und saubere Luft genießen können? Oder wird der Klimawandel ihre Zukunft prägen, mit all seinen unübersehbaren Folgen?

Diese Gedanken berühren mich zutiefst, denn es liegt in unserer Verantwortung, heute die richtigen Entscheidungen für morgen zu treffen.

Als Raiffeisenbank Eberndorf gehen wir viele kleine Schritte für eine nachhaltige Zukunft. Es geht dabei nicht nur um die großen Projekte wie erneuerbare Energien oder E-Mobilität, sondern auch um die kleinen Gesten im Alltag: der Verzicht auf Plastik, das Fahrrad anstelle des Autos oder die Unterstützung regionaler Betriebe. Jede Handlung, die wir heute setzen, ist ein Zeichen der Hoffnung für die Generationen nach uns.

Veränderung ist unbequem, aber die Welt, die wir unseren Enkeln hinterlassen möchten, ist es wert. Ich lade Sie ein, gemeinsam mit uns diesen Weg zu gehen. Gemeinsam können wir die Welt ein Stück besser machen – Schritt für Schritt.

Ich wünsche Ihnen viel Freude beim Lesen unserer Raiffeisenzeitung,

Anna Wriesnig, CSE

Vorsitzende des Aufsichtsrates der  
Raiffeisenbank Eberndorf



# Nachhaltigkeit, die **WIR**kt.

## Von Einzelmaßnahmen zur Strategie.

**M**it unserer Erde so umzugehen, dass auch die Kinder unserer Kinder noch in einer lebenswerten Welt aufwachsen können. Bäume zu pflanzen, dessen Schatten wir vielleicht nie selbst genießen werden – aber jemand nach uns. Nicht mehr von der Erde nehmen, als sie uns schenken kann – und ihr genauso viel zurückgeben, wie wir empfangen haben. All das ist Nachhaltigkeit. Gefühlt leisten wir in der Raiffeisenbank Eberndorf bereits jetzt einen großen Beitrag dafür.

Wir haben eine Fülle an nachhaltigen Einzelmaßnahmen, die – jede für sich genommen – sicherlich nicht schlecht sind. Was bisher fehlte, ist eine langfristige Vision mit messbaren Zielen, um unsere Maßnahmen auch auf ihre Wirksamkeit zu überprüfen. Deshalb gehen wir jetzt noch einen Schritt weiter.

### Faktenbasierte CO<sub>2</sub>-Fußabdruck-Analyse

Künftig werden wir unsere zahlreichen Einzelmaßnahmen in eine klare nachhaltige Strategie einbetten. Dafür starten wir mit einer daten- und faktenbasierten **CO<sub>2</sub>-Fußabdruck-Analyse**. Der Ist-Zustand ohne jegliche Verschönerung. Denn nur, wenn wir unsere tatsächlichen Emissionen kennen, können wir auch gezielte Maßnahmen setzen. Und da reicht es nicht aus, nachhaltige Produkte anzubieten. Nachhaltigkeit muss Teil unserer DNA werden und mit messbaren Zielen hinterlegt sein.

Sie sehen, wir meinen es ernst mit unserem Wunsch, **WIR**klich grün zu werden. Doch die Grundvoraussetzung dafür, Nachhaltigkeit wirklich zu leben, ist, Nachhaltigkeit auch wirklich zu **VERSTEHEN**. Und das beginnt mit Wissen.

### Nachhaltigkeitsbotschafter

Sechs Mitarbeiter haben bereits im Vorjahr die Ausbildung zum Climate Ranger absolviert und sind nun als Green Team Nachhaltigkeitsbotschafter (in) der Raiffeisenbank Eberndorf. Ihr Ziel: Vor allem innerhalb der Bank die Begeisterung für grüne Themen zu wecken und zu zeigen, dass jede Handlung zählt.

In sogenannten „DeepDives“ – ein kreatives Newsletter-Format, mit immer unterschiedlich aufbereiteten Inhalten und nachhaltigen Events – informieren sie ihre Kollegen und setzen zeitgleich gezielt Maßnahmen um. Aktuell werden beispielsweise alle Reinigungsmittel auf nachhaltige Bio-Produkte umgestellt.

Nachhaltigkeit beginnt mit Wissen, wächst durch Taten und wird stark durch Gemeinschaft. Genau dafür setzen wir uns ein.



## So leben wir Verantwortung

Ein Auszug unserer bisherigen ESG-Maßnahmen

*ESG-Maßnahmen sind Bemühungen, die Umwelt zu schützen, fair zu Menschen zu sein und Unternehmen ordentlich zu führen.*



**Erneuerbare Energie:** Photovoltaikanlage auf dem Dach unserer Hauptanstalt – mittlerweile erweitert beim Carport. Gründung von **Energie-Genossenschaften**.



**E-Mobilität:** Nachhaltiger unterwegs mit unseren **Elektro-Firmenautos**.



**Naturschutz und Biodiversität:** Unterstützung der **Initiative Blühendes Unterкарnten**, eigene **Bienenwiesen** und ein **Bienenlehrpfad**, sogar mit eigenem **Bienenvolk**.



**Wissen und Entwicklung:** **Climate Ranger Ausbildung**, unser **Green Team**, 15 **ÖGUT-zertifizierte Nachhaltigkeitsberater** und eine Lernreise zur **Persönlichkeitsentwicklung**.



**Gesundheit und Sicherheit:** **Betriebliche Gesundheitsförderung** und **Erste-Hilfe-Kurse** für unsere Mitarbeiter:innen.



**Regionale Wirtschaft stärken:** Förderung lokaler Unternehmensgründer mit dem **StartUp.Corner**.

# Steigende Strompreise?

## Die Energie-Genossenschaft bietet eine Lösung!

**D**ie Strompreise steigen! Seit Jänner 2025 ist die Strompreisbremse Geschichte. Gleichzeitig wurden die Netzkosten abermals erhöht. Strom wird in Zukunft also für viele Haushalte und Betriebe teurer. Doch es gibt eine Möglichkeit, wie wir gemeinsam einen Teil dieser Mehrkosten spürbar abfedern können: Unsere Energie-Genossenschaften. Als Mitglied profitieren Sie von regional erzeugtem Strom zu attraktiven Konditionen.

### IHRE VORTEILE AUF EINEN BLICK:

- » Strom aus der Region – für die Region. Nachhaltig und unabhängig.
- » 28 % weniger Netzkosten
- » Reduzierte Abgaben und Steuern

### FÜR WEN IST EINE EEG?

- » Strombezieher (Privathaushalte, Landwirte, Gemeinden, Klein- und Mittelunternehmen)
- » Stromerzeuger (Erneuerbare Energien wie Photovoltaik, Kleinwasserkraftwerke, Biomasse etc.)

Es ist im Übrigen auch keine Voraussetzung, Raiffeisenkunde zu sein!



### EINFACH ONLINE ANMELDEN

So werden auch Sie Teil der Lösung! Jetzt informieren und Geld sparen: [www.energie-genossenschaften.at](http://www.energie-genossenschaften.at)

Mit dieser Initiative engagieren wir uns für eine nachhaltige und unabhängige Energieversorgung und sorgen zeitgleich für eine finanzielle Entlastung im Bereich der Stromkosten.

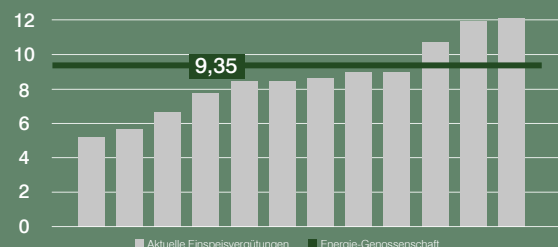
Eine Kooperation der  
Raiffeisenbanken Eberndorf und  
Völkermarkt-Bleiburg.



## IHRE ERSPARNIS

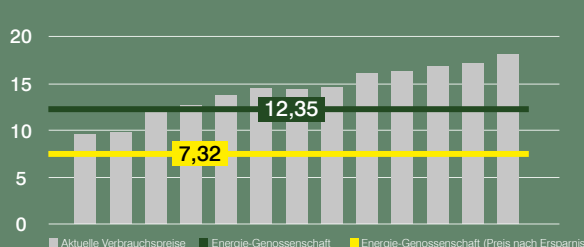
### EINSPEISVERGÜTUNG

Cent pro kWh; exkl. USt.; Stand 01/2025



### STROMPREIS (VERBRAUCHSPREIS)

Cent pro kWh; exkl. USt.; Netzgebühr, Abgaben und Pauschalen; Stand 01/2025

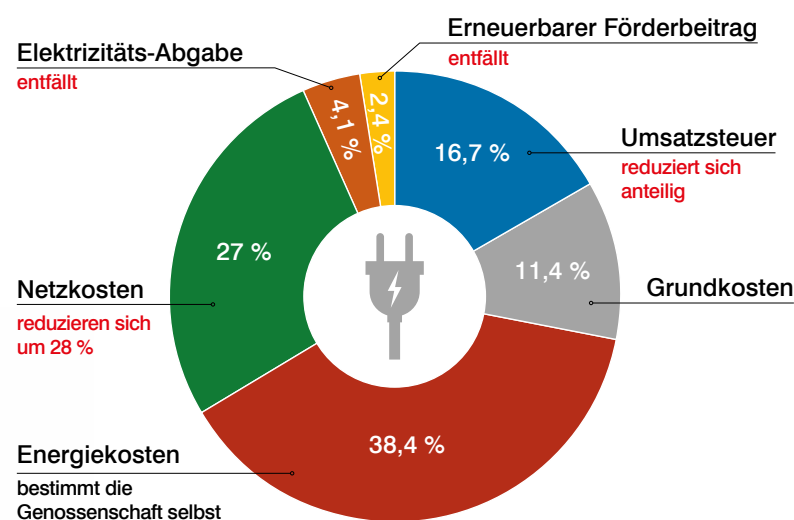


### GUT ZU WISSEN:

- » Um Mitglied zu werden, benötigen Sie **keine** PV-Anlage.
- » Sie können entscheiden, ob Sie Strom einspeisen, nur Strom beziehen möchten - oder beides.
- » Sie bleiben bei Ihrem bestehenden Stromanbieter und müssen keine Verträge kündigen.
- » Es müssen keine Leitungen verlegt werden.
- » Die Mitgliedschaft kostet für Verbraucher einmalig 10 Euro und wird bei Austritt wieder refundiert.
- » Teilnehmer, die auch Strom einspeisen möchten, zahlen zusätzlich einmalig 100 Euro.
- » Es gibt keine sonstigen Kosten. Auch keine laufenden Abgaben oder Gebühren.
- » Es gibt keine Kündigungsfristen. Sie können jederzeit wieder aus der Energie-Genossenschaft aussteigen.

### So setzt sich der Strompreis 2025 zusammen

Haushalt 3.500 kWh/Jahr (Kärnten)



Für den Strom aus der EEG werden geringere Energiekosten verrechnet, die Netzkosten reduzieren sich um 28 % und die Elektrizitäts-Abgabe, sowie der Erneuerbare Förderbeitrag entfallen zur Gänze. Die Grundkosten umfassen u.a. Messgebühren und Pauschalen.



# In allen Lebensmomenten und über das Leben hinaus



In einer Zeit, in der die Lebenserwartung steigt und viele von uns länger aktiv bleiben möchten, gewinnt die Gestaltung des Ruhestands zunehmend an Bedeutung.

## Persönliche Lebensgestaltung

Der erste Tag in der Pension oder die Übergabe des Geschäftes an den Nachfolger. Es sind diese Momente, in denen sich das Leben grundlegend ändert. Ein erfüllter Ruhestand bietet die Möglichkeit, lang gehegte Träume zu verwirklichen, neue Hobbys zu entdecken und wertvolle Zeit mit Familie und Freunden zu verbringen. Dabei ist es wichtig, sowohl die finanzielle Absicherung als auch die persönliche Lebensgestaltung frühzeitig zu planen. Als Ihre Raiffeisenbank Eberndorf stehen wir Ihnen hierbei mit Rat und Tat zur Seite.

## Der Lebensordner

Doch unser Beratungsangebot geht noch einen Schritt weiter und möchte damit auch ein Tabu aufbrechen. Denn der Tod ist nach wie vor ein Thema, mit dem wir uns nur ungern beschäftigen. Nur wenige Menschen sprechen offen darüber, wie sie sich ihre letzte Reise vorstellen oder welche Dinge zu beachten sind, sollte es zum Ableben des Partners kommen. „Meist kommt das Ableben eines Angehörigen

sehr plötzlich und man ist auf die Wucht der Gefühle nicht vorbereitet“, weiß Helga Stanz, Privatkundenberaterin der Raiffeisenbank Eberndorf. „Man wird von der Traurigkeit überschwemmt und hat oft keinen klaren Kopf, um wichtige Entscheidungen zu treffen.“

## Ein beruhigendes Gefühl

„Unser Lebensordner bringt Ruhe und Klarheit in das Gedankenkarussell“, erklärt Helga Stanz. „So hat man ein Nachschlagewerk zur Hand, das nicht nur eine wichtige Stütze bei der Organisation der weiteren Schritte ist, sondern man hat gleichzeitig auch das beruhigende Gefühl, alles so umzusetzen, wie es sich der Angehörige gewünscht hat.“

## Sorgen Sie rechtzeitig vor!

Unser Lebensordner unterstützt bereits präventiv, sich mit dem Thema auseinanderzusetzen und wichtige Vorkehrungen für den Fall der Fälle zu treffen. Solch ein heikles Thema geordnet zu wissen, bringt ein befreiendes und gutes Gefühl für einen selbst und entlastet zudem auch die Liebsten.

Wesentliche Punkte wie Erbrecht, Erwachsenenschutzrecht, Patientenverfügung, Kontovollmacht, Pflege im Alter und was im Trauerfall zu beachten ist, werden hilfreich erklärt. Auch wichtige Dokumente können im Lebensordner übersichtlich abgelegt werden.

**Übrigens:** Die gesamten Einnahmen aus dem Verkauf des Lebensordners kommen einer sozialen Einrichtung in unserer Region zu Gute.

Wir nehmen uns gerne Zeit und beraten Sie umfassend und „Über das Leben hinaus“!





# Jugendberatung mit Herz und Verstand

**E**rste Liebe, Abenteuer mit Freunden, mit dem Moped unterwegs, erstes Auto, Weltreise, eigene Wohnung, spannende Studienzeit, eine Familie gründen und der Einstieg in die Berufswelt – es gibt wohl keine andere Lebensphase, die so aufregend ist wie die Jugend und die Zeit als junger Erwachsener!

Diese turbulente Zeit wirft oft auch viele Fragen auf. Mit unseren beiden Jugendberaterinnen Sabrina & Anja haben jungen Menschen stets jemanden an ihrer Seite, der sie bei ihren finanziellen Fragen und Angelegenheiten begleitet.

Zudem genießen die Jugendlichen als Raiffeisen CLUB Eberndorf Kunden Top-Konditionen und jede Menge Ermäßigungen und Vorteile. Mit der Raiffeisen CLUB App ist man dabei stets auf dem Laufenden. Unsere Jugendberaterinnen sind da, wenn sie gebraucht werden und freuen sich, den jungen Menschen beim Abenteuer Leben zur Seite zu stehen.

club.eberndorf@rbeberndorf.at  
Sabrina: 0664 627 30 44  
Anja: 0664 627 30 80



Unsere Jugendberaterinnen Sabrina Kolier und Anja Miklau (v.l.)  
Foto: Erich Varh-Tropper

DIE BESTE ZEIT UNSERES LEBENS.

# WIR MACHT'S MÖGLICH.

**GRATIS JUGENDKONTO ERÖFFNEN & JBL GO 4 SPEAKER HOLEN!**

raiffeisen.at/jugendkonto





Unsere Wohnraum-Expertinnen Elisabeth Spitz und Susanne Hobel (v.l.) stehen Ihnen bei Fragen rund um eine Wohnraumfinanzierung zur Seite.

## Raiffeisen belohnt den Klimaschutz

Wer eine Wohnungs- und/oder eine Eigenheimversicherung neu abschließt, zahlt drei Monate keine Prämie. Voraussetzung: Sie haben eine Solaranlage, Wärmepumpe, Photovoltaik-Anlage oder eine kontrollierte Wohnraumlüftung (Lüftungsanlage) eingebaut.



# Wohnbaukredit: Lockerungen für künftige Häuslbauer

In Österreich endet mit 1. Juli 2025 die KIM-Verordnung, die in den letzten Jahren für viele Diskussionen gesorgt hat. Was bedeutet das für künftige Häuslbauer? Welche Vorteile bringt das Ende dieser Verordnung mit sich, und was sollten Kreditnehmer weiterhin beachten? Unsere Wohnraum-Expertinnen Susanne Hobel und Elisabeth Spitz klären auf.

## Was ist die KIM-Verordnung?

„Die KIM-Verordnung steht für ‚Kreditinstitute-Immobilienfinanzierungsmaßnahmen-Verordnung‘. Sie wurde 2022 eingeführt und diente dazu, die Kreditvergabe für Wohnimmobilien strenger zu regulieren“, erklärt Susanne Hobel.

„Konkret bedeutete die KIM-Verordnung, dass Kreditnehmer einen gewissen Eigenkapitalanteil vorweisen mussten – mindestens 20 Prozent der Kaufsumme. Außerdem durfte die Laufzeit des Kredits 35 Jahre nicht überschreiten und die monatliche Kreditrate durfte nicht mehr als 40 Prozent des Nettoeinkommens betragen“, führt Elisabeth Spitz aus.

## Was bedeutet das Ende der KIM-Verordnung für künftige Häuslbauer?

„Mit dem Auslaufen der KIM-Verordnung wird es für viele leichter, einen Kredit für den Hauskauf oder Wohnungskauf zu erhalten“, meint Elisa-

beth Spitz. „Das bedeutet, dass Banken nicht mehr strikt an die 20-Prozent-Eigenkapital-Regelung gebunden sind. Das kann insbesondere jüngeren Menschen oder Familien helfen, die bisher Schwierigkeiten hatten, das notwendige Eigenkapital aufzubringen.“

Susanne Hobel ergänzt: „Auch die Regelungen zur Laufzeit und zur monatlichen Belastung werden gelockert. Das gibt uns als Bank mehr Spielraum, individuelle Lösungen zu finden, die zu den Lebensumständen und zur finanziellen Situation unserer Kunden passen.“

## Heißt das, dass jetzt jeder einen Kredit bekommt?

„Nicht ganz. Auch wenn die KIM-Verordnung endet, haben wir als Bank weiterhin die Verantwortung, sorgfältig zu prüfen, ob ein Kredit langfristig tragbar ist“, betont Susanne Hobel. „Die Umsetzung der bisherigen Kriterien – Eigenkapitalanteil, monatliche Kreditbelastung und Kreditlaufzeit – werden von der FMA (Finanzmarktaufsicht) auch weiterhin streng kontrolliert. Eine solide Finanzplanung bleibt also das A und O.“

Elisabeth Spitz fügt hinzu: „Ein eigenes Zuhause soll Freude bereiten, nicht zur Belastung werden. Deshalb schauen wir genau hin, ob und welche Finanzierung möglich und sinnvoll ist.“

## Was empfehlen Sie künftigen Häuslbauern?

„Wer ein Haus oder eine Wohnung kaufen möchte, sollte sich frühzeitig mit seiner finanziellen Situation auseinandersetzen“, rät Susanne Hobel. „Ein Haushaltsplan hilft dabei, einen Überblick über Einnahmen und Ausgaben zu bekommen.“

Auch eine realistische Einschätzung der zukünftigen Kosten für das neue Zuhause ist wichtig.“ Elisabeth Spitz empfiehlt: „Bei einem Beratungsgespräch können wir gemeinsam die zur Verfügung stehenden Möglichkeiten durchgehen und die passende Lösung für unsere Kunden finden.“

Haben Sie noch weitere Fragen? Dann lassen Sie sich von unseren Expertinnen Elisabeth Spitz und Susanne Hobel beraten. Jetzt Termin vereinbaren und Wohnraum verwirklichen!

Mehr Infos zum  
**WohnTraumCenter**





Neues aus dem StartUp.Corner:

# Holzbleamle – handgemachte Dekoration

In unserem StartUp.Corner präsentieren wir laufend regionale Unternehmensgründer und bieten ihnen damit eine kostenfreie Möglichkeit, ihre Produkte und Dienstleistungen in unseren Bankstellen zu bewerben.

Ein kreatives Händchen, Liebe zum Detail und ein Gespür für modernes Design – all das vereint unsere Kollegin Corinna Sprachmann in ihrem Herzensprojekt "Holzbleamle". Neben ihrer Tätigkeit als Bankangestellte in den Bankstellen St. Kanzian und Tainach hat sie Anfang 2025 ihren eigenen kleinen Shop für handgefertigte Dekoartikel eröffnet.

## Tradition trifft auf moderne Technik

Bei Holzbleamle entstehen einzigartige Dekorationsstücke, die traditionelles Handwerk mit innovativer Technik verbinden. Mit viel Hingabe bindet Corinna Trockenblumen zu stilvollen Arrangements und kombiniert diese mit filigranen Holz- und Metallarbeiten, die mit modernster Laser- und CNC-Technologie gefertigt werden. Das Ergebnis sind liebevoll gestaltete Unikate, die jedem Raum eine besondere Atmosphäre verleihen.

## Individuelle Wünsche willkommen

Ob personalisierte Schriftzüge, besondere Geschenke oder maßgefertigte Dekorationsstücke – bei Holzbleamle sind der Kreativität keine Grenzen gesetzt. Corinna legt großen Wert darauf, die Wünsche ihrer Kunden schnell und unkompliziert umzusetzen. Jede Anfrage wird mit Begeisterung aufgenommen und in ein einzigartiges Design verwandelt.

## Jetzt entdecken!



Neugierig geworden? Dann melden Sie sich telefonisch unter 0650 807 00 70, besuchen Sie die Website [holzbleamle.at](https://holzbleamle.at) oder lassen Sie sich auf Instagram (@holzbleamle) von den neuesten Kreationen inspirieren.



# Top im Job

Unsere Kollegin **Marianne Klade** hat die Liegenschaftsbewertungs-Zertifizierung mit ausgezeichnetem Erfolg abgeschlossen.

Wir gratulieren herzlich zu dieser tollen Leistung und wünschen viel Erfolg bei der Umsetzung.



# Kleine Wunder - großes Glück



„Das Schönste ist umsonst und doch unbezahlbar“ – mit dieser schönen Botschaft hat unsere Kollegin **Lucija Jernej** am 28. September 2024 die Geburt von Henrik bekannt gegeben. Der kleine Mann erblickte das Licht der Welt mit 51 cm und einem Gewicht von 3.225 Gramm.



Wenn aus Liebe Leben wird, dann erhält das Glück einen Namen. Valentin Michael hat am 7. Jänner um 8.24 Uhr das Licht der Welt erblickt. Der Sohn unseres Kollegen **Mag. Franz Wieser-Lobnig** wog bei der Geburt 4.050 g und war 54 cm groß.

Die Kollegen der Raiffeisenbank Eberndorf wünschen den Familien alles erdenklich Gute, eine liebevolle Zeit und ganz viel Gesundheit.



# Ein Blick zurück

## DANKE FÜR EURE LOYALITÄT

Wir sind nicht nur stolz auf unsere langjährigen Kundenbeziehungen, sondern auch darauf, dass viele unserer Mitarbeiter uns so lange treu bleiben. Bei unserer Weihnachtsfeier haben wir eine ganz besondere Tradition gepflegt: die Ehrung unserer Mitarbeiter, die ein rundes oder halbrundes Jubiläum feiern.

Insgesamt wurden 10 Kollegen für ihre Loyalität und ihr Engagement ausgezeichnet. Euer Einsatz und eure Leidenschaft machen unser Team stark.

Sandra Schober (15 Jahre), Mag. Martina Schranz (15 Jahre), Michaela Rutter (30 Jahre), Astrid Berger (20 Jahre), Peter Jesernig (35 Jahre), Mag. Sabine Pinter-Lach (20 Jahre), Dietmar Karel (35 Jahre), Vanessa Kulterer (15 Jahre), Beate Taschek (20 Jahre).  
Nicht am Bild: Hermann Krassnig (35 Jahre)



Mehr Fotos



## ADVENTPROJEKT VERANTWORTUNG ZEIGEN!

Das Netzwerk "Verantwortung zeigen!" verbindet Unternehmen, Institutionen und Organisationen, die sich in ihrem Einflussbereich für nachhaltiges Wirtschaften einsetzen und beitragen, dass Wirtschaft und Gesellschaft gut verbunden bleiben. Landesweite Aktionen und Dialoge sollen den sozialen Zusammenhalt stärken.

In der Vorweihnachtszeit gab es den VZ Adventkalender, bei dem Unternehmen gemeinnützigen Organisationen Zeit und Begegnung (statt Geld) schenkten. Bei diesem Adventprojekt haben einige unserer Mitarbeiter die Werkstatt Florian in Globasnitz besucht, wo sie gemeinsam mit den Klienten Kekse backen und Tonengel geformt haben.

## LEHRLINGSAKTION: DOPPELTES GEHALT GEWONNEN

Daniel Sorger aus St. Kanzian hat bei unserer Lehrlingsaktion das große Los gezogen und sich über ein zusätzliches doppeltes Gehalt gefreut!

Sein Gewinn wurde von Lynnette Kaus-Hübl, MA (rechts) vom Raiffeisen Club Kärnten und unserer Kundenberaterin Sabrina Kolier (links) übergeben. Das gesamte Team der Raiffeisenbank Eberndorf gratuliert sehr herzlich!





## WELTSPARTAG MIT WIR-GEFÜHL

Über 1.000 Leute folgten am 31. Oktober unserer Einladung und konnten einen spannenden Weltspartag mit WIR-Gefühl erleben!

Attraktionen wie Kinderschminken, Zuckerwatte, Popcorn, Mitmachzirkus, Kasperltheater, Airhockey, Balanka, Flipper, Dart, Hüpfburg & Fotobox sorgten für beste Unterhaltung. Zum Poldi & Teigkeller haben unsere Gäste mit Würstl und Pizza verköstigt. Auch der Fernsehsender KT1 stattete uns einen Besuch ab und berichtete über unser Weltspartagsfest.



Mehr Fotos



## KINDERBETREUUNG IN DEN HERBSTFERIEN

In den Herbstferien hat unser Betriebsrat in Zusammenarbeit mit dem Hilfswerk Kärnten eine tolle Betreuung für die Kinder unserer Mitarbeiter organisiert. Die Kinder starteten voller Energie in der Jumpworld.One, wo sie ausgelassen springen und spielen konnten. Danach ging es ins Kino, um gemeinsam einen spannenden Film zu genießen. Wir sind stolz darauf, unseren Mitarbeitern solche besonderen Erlebnisse für ihre Kleinen bieten zu können. Gemeinsam schaffen wir Erinnerungen!

Mehr Fotos



## KARRIERETAG AN DER PRAXIS-HAK VÖLKERMARKT

Eltern und Jugendliche hatten im November die Gelegenheit, die Praxis-HAK Völkermarkt hautnah zu erleben und sich über spannende Schulkonzepte wie Mediendesign, Eventmanagement, Cybersicherheit, Nachhaltigkeit und Smart Learning zu informieren. Auch die Raiffeisenbank Eberndorf war mit einem Infostand vertreten. Die wissbegierigen Schüler und Besucher konnten bei unseren Mitarbeitern Näheres über eine Karriere bei unserer Bank erfahren.



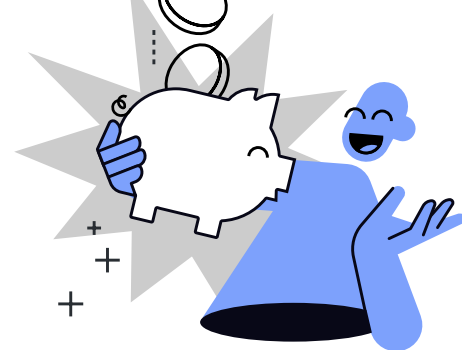
Mehr Fotos





Expertentipp:

# Investieren mit Renditechance



Viele Anleger wünschen sich eine möglichst sichere Geldanlage, aber auch attraktive Erträge. Genau dafür haben wir das Raiffeisenbank Eberndorf Zertifikat, gemeinsam mit der Raiffeisen Bank International AG als Emittentin, aufgelegt.

## Wie funktioniert das Zertifikat?

„Mit diesem Zertifikat haben Anleger die Chance auf eine attraktive Rendite, bei einem Kapitalschutz von 112 % am Ende der Laufzeit von 6 Jahren. Sollte der Aktienmarkt stark steigen, kann man am Laufzeitende bis zu 136 % erhalten – fällt er, bleibt die Kapitalgarantie von 112 % bestehen“, weiß Vermögensberater Gerhard Taupe. Die Basis ist der STOXX® Global Select Dividend 100 Index, der 100 dividendenstarke Unternehmen weltweit umfasst.

## Für wen ist das Zertifikat geeignet?

„Dieses Zertifikat ist ideal für alle, die bewusst investieren wollen – egal ob Einsteiger oder Profi“, ist sich Taupe sicher. Einsteiger profitieren von einer strukturierten Anlage mit Kapitalschutz – ähnlich wie bei klassischen Sparformen, aber mit besseren Renditechancen. Erfahrene Anleger können das Zertifikat nutzen, um bereits er-

zielte Gewinne aus anderen Investments wieder zu veranlagen und von möglichen Marktzuwächsen zu profitieren. Anleger tragen allerdings das Emittentenrisiko. Zertifikate unterliegen nicht der Einlagensicherung.

## Wie sieht die aktuelle Marktsituation aus?

Die wirtschaftliche Lage ist derzeit schwer einzuschätzen. Auf der einen Seite gibt es Meldungen über Rezessionen und wirtschaftliche Schwierigkeiten, auf der anderen Seite steigen die Aktienmärkte auf neue Höchststände. Gerhard Taupe dazu: „Es ist eine seltsame Zeit. Während die Wirtschaftslage in den Medien oft kritisch dargestellt wird, erreichen die Aktienmärkte neue Rekorde. Ein Höchststand jagt den nächsten. Es kann gut gehen – oder auch nicht. Das weiß niemand mit Sicherheit.“ Genau hier setzt das Zertifikat an: Es gibt die Möglichkeit auf hohe Gewinne, schützt aber, zumindest am Laufzeitende, gleichzeitig vor starken Verlusten.

## Fazit:

### Kapitalschutz und Renditechancen vereint

Das Raiffeisenbank Eberndorf Zertifikat ist eine innovative Anlagelösung für alle, die eine möglichst sichere Geldanlage mit Ertragschancen

suchen. Durch den Kapitalschutz am Laufzeitende ist das Verlustrisiko begrenzt, während das Potenzial für attraktive Renditen erhalten bleibt.

## ZEICHNUNGSFRIST:

4. bis 31. März 2025  
Jetzt informieren und profitieren!



**GERHARD TAUPE**

gerhard.taupe@rbeberndorf.at

Werbung

**Raiffeisen**  
Zertifikate

Jetzt investieren und Ertragschancen nutzen!

# Raiffeisenbank Eberndorf Zertifikat

ISIN: AT0000A3JH53 – Eine Veranlagung in Wertpapiere ist mit Chancen und Risiken verbunden.

Weitere Informationen unter [raiffeisenzertifikate.at](https://www.raiffeisenzertifikate.at)

Hierbei handelt es sich um Werbung, die weder Anlageberatung, ein Angebot noch eine Empfehlung oder eine Einladung zur Angebotslegung darstellt. Umfassende Informationen über das Finanzinstrument und dessen Chancen und Risiken – siehe gebilligter Basisprospekt (samt allfälliger Nachträge), veröffentlicht unter [raiffeisenzertifikate.at/zertifikateprospekt](https://www.raiffeisenzertifikate.at/zertifikateprospekt). Zusätzliche Informationen auch im Basisinformationsblatt und unter „Kundeninformation und Regulatorisches“ [raiffeisenzertifikate.at/kundeninformation](https://www.raiffeisenzertifikate.at/kundeninformation). Die Billigung des Prospekts ist nicht als Befürwortung dieses Finanzinstruments durch die zuständigen Behörden (CSSF, FMA) zu verstehen. Sie stehen im Begriff ein Produkt zu erwerben, das nicht einfach ist und schwer zu verstehen sein kann. Wir empfehlen vor einer Anlageentscheidung den Prospekt zu lesen. Während der Laufzeit kann der Kurs des Zertifikats unter den Emissionspreis fallen. Wertminderungen durch Inflation werden nicht vom Kapitalschutz abgedeckt. Der Investor trägt beim Kauf des Finanzinstruments das Bonitätsrisiko der Raiffeisen Bank International AG (RBI). Das Zertifikat unterliegt besonderen Vorschriften, die sich bereits bei einem wahrscheinlichen Ausfall der RBI nachteilig auswirken können (z.B. Reduzierung des Nennwerts) – siehe [raiffeisenzertifikate.at/bail-in](https://www.raiffeisenzertifikate.at/bail-in). Jede Kapitalveranlagung ist mit einem Risiko verbunden. Unter Umständen kann es zu einem Totalverlust des eingesetzten Kapitals kommen. Raiffeisen Bank International AG | Stand: März 2025