

HAUSpost

Raiffeisenbank
Frauenkirchen-Mönchhof-
Podersdorf am See



Ausgabe #7 Herbst 2022

MAGAZIN

Bauen // Wohnen //
Sanieren // Garten //
Finanzieren //
aus Ihrer Region.

Gesunder Schlaf – Serie – richtiger Grundriss – Renovierung

DER SCHLÜSSEL ZU IHREM WOHNTRAUM:

Bei Fragen rund ums Bauen & Wohnen steht Ihnen Ihr Raiffeisen WohnTraumBerater mit Rat und Tat zur Seite und kümmert sich gerne um Ihr Anliegen. Von der Idee bis zur Schlüsselübergabe:

KOMPETENZ VOR ORT



- Wir sind Spezialisten in allen Finanzierungsfragen rund ums Bauen und Wohnen.
- Wir nehmen uns Zeit für Sie, hören Ihnen zu und erarbeiten gemeinsam eine für Sie maßgeschneiderte Lösung.

UNSERE 2/3/5-GARANTIE



- Innerhalb von **2** Werktagen bekommen Sie nach unserem Erstkontakt einen Beratungstermin.
- Innerhalb von **3** Werktagen nach Vorliegen aller erforderlichen Unterlagen erhalten Sie von uns eine Finanzierungsentscheidung.
- Innerhalb von **5** Werktagen nach positivem Kreditentscheid kann die Vertragsunterzeichnung erfolgen.

FAIRE PREISE



- Unser ausgezeichnetes Service erhalten Sie zu fairen Bedingungen.

UNSER PROFI-NETZWERK



- unser **Notar/Rechtsanwalt**: Beglaubigung, Vertragserrichtung
- unsere **Immobilienmakler**: Unterstützung bei Grund- bzw. Immobiliensuche und Verkauf
- unser **Energieberater**: Tipps zum Energiesparen, Energieausweis
- Profitieren Sie auch von unseren Kontakten zu **Förderstellen**.

Vorwort

Liebe Leserinnen und Leser!



Franz Eidler
Geschäftsführer

Haben Sie schon von dem sperrigen Begriff „KIM-V“ gehört? Hinter diesen vier Buchstaben versteckt sich die „Verordnung der Finanzmarktaufsichtsbehörde über Maßnahmen zur Begrenzung systemischer Risiken aus Immobilienfinanzierungen bei Kreditinstituten (Kreditinstitute-Immobilienfinanzierungsmaßnahmen-Verordnung)“.

Alles klar? Noch immer nicht? Dann lösen wir das Ganze auf. Seit Sommer wird bei privaten Wohnimmobilienfinanzierungen noch strenger auf die Einhaltung bestimmter Parameter geachtet. Im Wesentlichen geht es um drei Punkte. Die maximale Laufzeit der beantragten Finanzierung darf nicht mehr als 35 Jahre betragen. Die Schuldendienstquote, das

Verhältnis Kreditrate zu Einkommen, darf höchstens 40 % betragen und die Beleihungsquote darf nicht über 90 % klettern. Das heißt, Vorhaben können in der Regel nicht zur Gänze fremdfinanziert werden. Die Verordnung stellt sowohl Kunden als auch Banken vor neue Herausforderungen. Finanzierungen wurden erschwert. Trotzdem gibt es noch immer Möglichkeiten und auch Ausnahmen. Wir wollen Ihnen auch in Zukunft Tür und Tor zu Ihrem WohnTraum öffnen. Dafür stehen Ihnen unsere zertifizierten WohnTraum Berater gerne zur Verfügung. Wir freuen uns auf Ihre Anfrage. Gemeinsam arbeiten wir an einer Lösung, um auch Ihren WohnTraum Wirklichkeit werden zu lassen.

Wenn es ums Bauen und Wohnen in der Region geht, sind wir Ihr zuverlässiger Partner.

Inhalt

- | | | | |
|----------|-------------------------------------|-----------|-------------------|
| 4 | Gesunder Schlaf | 9 | Energiesparkredit |
| 6 | Serie: Wir träumen nicht, wir bauen | 10 | Renovierung |
| 8 | richtiger Grundriss | 11 | Herbstschwerpunkt |

Impressum

Herausgeber, Medieninhaber, Redaktion und Verlag: Raiffeisenbank Frauenkirchen-Mönchhof-Podersdorf am See eGen.
Blattlinie: Informationsmedium für Kind*innen. *Erscheinungsort:* Frauenkirchen, Mönchhof, Podersdorf am See.
Für den Inhalt verantwortlich: Raiffeisenbank Frauenkirchen-Mönchhof-Podersdorf am See eGen.
Grafik, Layout und Umsetzung samt Druckabwicklung: Franz Stadlmann, 7132 Frauenkirchen | www.STADLMANN.com
Bilder auf aus freien Bilddatenbanken und Raiffeisen
Hersteller: druck.at *Herstellungsort:* 2544 Leobersdorf. *Druckauflage:* 3850 Stück. Druck- und Satzfehler vorbehalten

Gesunder Schlaf



Ein Drittel unseres Lebens verbringen wir im Bett. Das sollte Grund genug dafür sein, sich Gedanken über die Positionierung des Schlafraums, die Möblierung und schlussendlich das Wichtigste, das Bett zu machen.

Die Gestaltung und Ausstattung beeinflusst die Atmosphäre des Raumes. In einem Raum, in dem wir uns gerne aufhalten und uns wohlfühlen, der ruhig ist und abgedunkelt werden kann, schlafen wir einfach besser. Gedeckte Farben fördern die Einschlafbereitschaft, auf grelle Farben sollte man verzichten. Ein schöner, angenehm warmer Boden schafft Gemütlichkeit. Mit Vorhängen lassen sich Geräusche reduzieren. Gezielt und sparsam eingesetzte Möbel verleihen dem Schlafzimmer Ordnung und Ruhe. Ein gutes Bett mit entsprechender Matratze ist schließlich die beste Voraussetzung für erholsamen Schlaf.



Die Matratze

So wie man sich bettet, so liegt man. Eine gute Matratze ist hauptverantwortlich für eine entspannte Körperhaltung. Ob Federkern oder Kaltschaum, Latex oder Gelschaummatratze – es hängt von den Bedürfnissen des jeweiligen Nutzers ab. Federkern eignet sich beispielsweise für Menschen, die stark schwitzen. Auch der Lattenrost spielt eine wichtige Rolle, er gibt der Matratze halt.



Raumklima

Über erholsame Nächte entscheidet auch das Raumklima und eine hygienische Schlafumgebung. Trockene Heizungsluft und zu niedrige Luftfeuchtigkeit sind ebenfalls negative Faktoren für einen ausgeglichenen Schlaf.



Neugestaltung

Bei der Überlegung der Einrichtung des Schlafzimmers sollte man mit der Positionierung des Bettes beginnen und alle restlichen Möbel daran ausrichten. Das Bett sollte niemals mittig im Raum stehen, das macht innerlich unruhig. An der Wand stehend löst es hingegen Geborgenheit und Sicherheit beim Schlafenden aus. Auch sollte man darauf achten, dass sich die Schlafstätte nicht unmittelbar zwischen Fenster und Tür befindet oder das Fußende Richtung Tür zeigt.



Naturholzmöbel



Einmal gekauft, begleiten uns Möbel über Jahre hinweg. Schlafzimmermöbel aus natürlichen, nachhaltigen Materialien sind eine gute Voraussetzung für erholsamen Schlaf. Mit Naturholz holt man die Frische des Waldes in sein Zuhause. Massive Naturholzmöbel schaffen ein wohlig warmes und behagliches Wohnumfeld. Naturholz ist im ständigen Austausch mit seiner Umgebung, es „atmet“. Das bedeutet, dass Schadstoffe aus der Luft absorbiert werden und dadurch auch das Raumklima verbessert wird. Es reguliert auch die Feuchtigkeit im Raum.



Für welche Holzart man sich entscheidet ist Geschmackssache. Ob Eiche oder Zirbenholz, ob Esche oder Kastanie. Jedes Holz ist einzigartig und birgt seine Vorteile. Dem Holz der Zirbe zum Beispiel entströmt ein unvergleichlicher Duft, denn es enthält viele aromatische Öle und Harze und schafft so ein angenehmes Schlafklima.

EINFACH MEHR WISSEN – MEINE WOHNWELT

Ob beim Planen, Bauen oder Einrichten: Meine Wohnwelt liefert hilfreiche Infos und kreative Ideen für alle, die sich ihren Wohnraum erfüllen wollen: bausparten.at/wohnwelt

„Haus Weiss bei Julia“

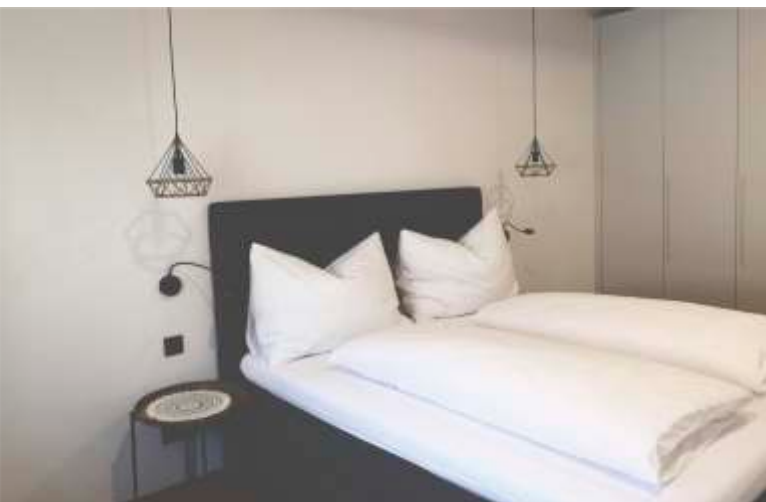
In St. Andrä am Zicksee entstanden neue Ferienwohnungen.
Wie es dazu gekommen ist, erfahren Sie hier.

Bereits zu ihrer Schulzeit im Pannoneum reifte bei Julia Rommer die Idee und der Wunsch einmal selbständig tätig zu sein. Im Jahre 2021 machte sie sich daran, diese Idee in die Wirklichkeit umzusetzen.



Umbau eines Streckhofes

In St. Andrä am Zicksee startete mit Februar 2021 der Umbau eines alten Streckhofes zu Ferienwohnungen. Im Mai 2021 wurden zwei neue Bungalows im Garten errichtet. Die Umsetzung des Projektes konnte im Juli 2022 finalisiert werden. Die offizielle Eröffnung des „Haus Weiss bei Julia“ erfolgte noch im selben Monat. Seither bietet Julia Rommer fünf Ferienwohnungen mit insgesamt 10 Betten an.

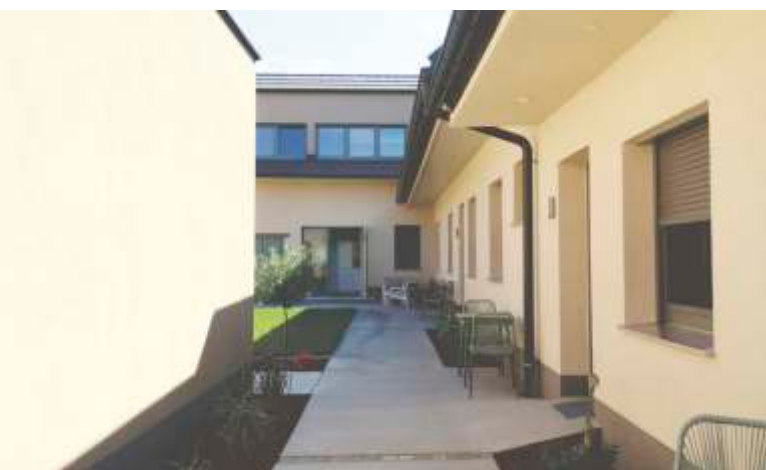


Greisslerei als Besonderheit

Im Haupthaus bildet die Rezeption mit Frühstücksraum und kleiner Greisslerei das Herzstück der Anlage. Die Greisslerei befindet sich derzeit noch im Aufbau. In naher Zukunft ist die Öffnung des Ladens einmal wöchentlich für jeden geplant. Schon jetzt bietet Julia Rommer Nudeln, Honig, Kernöl, Traubensaft und Accessoires sowie eigene landwirtschaftlich erzeugte Produkte des Biohofladens Rommer an. An der Erweiterung der Produktpalette wird gearbeitet.



Ferienwohnungen +



Ab einer Nacht

Das „Haus Weiss bei Julia“ heißt jeden willkommen. Die Zielgruppe spannt sich über Familien mit Kindern oder Paare über Radfahrer bis hin zu Naturliebhabern. Der Aufenthalt ist schon ab einer Nacht möglich, zudem gibt es einen Ganzjahresbetrieb. Die Gäste haben auch die Möglichkeit zusätzlich zur Nächtigung ein reichhaltiges Frühstücksbuffet in Anspruch zu nehmen.

Top Ausstattung, Spielbereich für Kinder vor Umsetzung

Die einzelnen Appartements tragen regionstypische Namen wie Graugans, Weißstorch, Ziesel, Feldhase oder Silberreiher. Die Ausstattung der Zimmer lässt keine Wünsche offen. Julia Rommer achtete insbesondere auf eine moderne, komfortable und hochwertige Einrichtung. Für guten Schlaf sorgen Boxspringbetten und alle Zimmer verfügen über eine Wohnküche, Schlafzimmer, Badezimmer und WC. Natürlich wurden Klimaanlage eingebaut, mittels WLAN ist optimaler Internetempfang gesichert.



Schon jetzt hat Julia Rommer neue Ideen im Kopf. So soll bis Sommer 2023 im Garten ein Spielbereich für Kinder fertig gestellt werden. Und wie wir die junge Unternehmerin, die von ihrer Familie tatkräftig unterstützt wird, kennen, wird auch dieser Plan mit Sicherheit umgesetzt werden.



Die Hauspost wünscht Julia Rommer auch zukünftig viel Erfolg und Freude mit ihrem Projekt. Ihren Leitgedanken „Ohne Herzblut funktioniert die beste Idee nicht“ können wir nach diesem Gespräch uneingeschränkt bestätigen.

Der richtige Grundriss



Welche Eigenschaften hat der richtige Grundriss?

Nichts liegt uns näher als unsere eigenen vier Wände. Wie wichtig deren optimale Anordnung und Aufteilung ist, haben möglicherweise einige von uns auch während Home-Office und Lockdowns besonders intensiv erlebt. Aber wodurch zeichnet sich nun eigentlich eine optimal geschnittene Immobilie mit einem guten und „richtigen“ Grundriss aus?



Verzicht auf Durchgangszimmer und Förderung multifunktionaler Räume

Zum einen durch zentral begehbare und helle Räume. Eine gut geschnittene Immobilie sollte also keine Durchgangszimmer haben. Ihr Grundriss sollte effizient sein, d.h. möglichst wenig Flächen umfassen, die nicht zu Wohnzwecken

genützt werden können wie Vorraum oder Gänge. Schlafräume sollten nach Norden oder Osten ausgerichtet sein, um im Sommer angenehm kühl zu bleiben und die Sonneneinstrahlung zu minimieren. Bad und WC sollten zwei getrennte Räume umfassen. Für größere Wohnungen können sogar zwei WCs bzw. Bäder sinnvoll sein. Alle Räume sollten im Sinne der Barrierefreiheit auf einer Ebene liegen, Freiflächen wie Balkon oder Terrasse am besten vom Wohnraum aus begehbar sein. Gut ist die Ausrichtung in zwei Himmelsrichtungen, um Querlüften zu ermöglichen. Freiflächen (Balkon, Loggia, Terrasse oder Garten) sind spätestens seit der Corona-Pandemie ein Muss. Generell geht der Trend zu multifunktionalen Räumen wie Wohn-Schlafzimmern oder Schlaf-Arbeitszimmern. Wo eine Trennung der einzelnen Wohnbereiche erwünscht ist, kann diese dann einfach und relativ kostengünstig durch die Einrichtung erfolgen.



Wichtig: „Einrichtbarkeit“ und Wohnbedürfnisse – mit dem richtigen Grundriss kein Problem!

Und noch ein Tipp: Beim Grundriss sollte man auch auf die „Einrichtbarkeit“ achten, also etwa auf die Frage, welche Bettgröße hat im Schlafzimmer Platz und bleibt dann daneben noch ausreichend Raum für einen Kleiderkasten? Existieren Dachschrägen, unter denen keine Norm-Möbel platziert werden können? Der Grundriss sollte natürlich auch zu den eigenen Wohnbedürfnissen passen: Wer z.B. eine umfangreiche Büchersammlung besitzt, wird dafür im Wohnzimmer ausreichend Platz oder sogar eine eigene Wand vorsehen – viele Fenster oder Türen im Raum können das erschweren.

Kompakte Grundrisse werden auch in Zukunft gefragt sein, nicht zuletzt um Kosten zu minimieren.



Beste Beratung.

Energiespar-Kredit

schnell – unbürokratisch – individuell

Wir finanzieren Ihre Energiesparmaßnahme

- Photovoltaikanlage
- Wärmepumpe
- Pelletsheizung
- Wärmedämmung
- Dachsanierung
- Solaranlage
- Pufferspeicher
- Batterien



Ihre Vorteile ^{*)}

- Keine Bearbeitungsgebühr
- Keine Sicherheiten erforderlich
- Keine Eigenmittel erforderlich

*) vorbehaltlich entsprechender Bonitäts- und Obligoprüfung

**Weitere Auskünfte und Details erhalten Sie in Ihrer
Raiffeisenbank Frauenkirchen-Mönchhof-Podersdorf am See.**



Franz Eidler

Geschäftsleiter, WohnTraumBerater

t | +43 2172/2278 111

e | franz.eidler@rb33116.at



Petra Koch

WohnTraumBeraterin

t | +43 2173/80221 315

e | petra.koch@rb33116.at



Josef Steiner

WohnTraumBerater

t | +43 2177/2285 214

e | josef.steiner@rb33116.at

Die Renovierung (m)einer Immobilie

Sie sind Besitzer/in einer Wohnung oder eines Hauses? Nun haben Sie die Möglichkeit diese Immobilie ganz nach Ihren Wünschen zu renovieren und nach Ihrem Geschmack individuell zu gestalten? Worauf dabei zu achten ist, wie Sie diese Renovierung am besten planen und weitere Tipps wollen wir hier behandeln.



Worauf ist bei der Renovierung zu achten?

Verschaffen Sie sich einen Überblick, indem Sie folgende Eckpunkte überlegen: Möchten Sie einzelne Zimmer oder die ganze Immobilie renovieren? Was ist Ihr Budget? Machen Sie sich einen Zeitplan, indem Sie Ziele und die voraussichtliche Dauer festlegen.

Mit der richtigen Planung zum gewünschten Erfolg

Betrachten Sie Ihre Immobilie genau, auch mit einem Spezialisten, um festzulegen was konkret zu tun ist. In einem ersten Schritt geht es um Böden, Wände, Decken sowie Fenster und Türen. Müssen diese erneuert, ausgebessert oder gestrichen, tapeziert werden? Ein weiterer Schritt kann die Planung der Beleuchtung sein. Zuletzt widmet man sich der Raumgestaltung mit Möbeln und Deko.

Step by Step zu Ihrem Wunschergebnis:

Fußböden

Ganz oben auf der Liste stehen die Böden. Von einer gründlichen Reinigung bis hin zur Verlegung eines neuen Bodens gibt es je nach Bedarf viele Möglichkeiten. Wählen Sie je nach Zimmer und künftiger Nutzung den richtigen Bodenbelag. Parkett ist natürlich, widerstandsfähig und schafft ein hochwertiges Raumklima. Ein Teppich ist warm, dämpft, ist kuschelig und eignet sich fürs Schlafzimmer. Weitere Varianten und leicht zu verlegen, sind Laminat oder Vinyl und natürlich Fliesen für den Nassbereich.

Beleuchtung

Der Lichteinfall hat großen Einfluss auf die Raumwirkung. Betrachten Sie daher individuell in jedem Raum den Tageslichteinfall, um ein Beleuchtungskonzept zu erstellen. Tipp: Mit mehreren verschiedenen Lichtquellen schaffen Sie es, eine wohnliche Atmosphäre zu erzeugen.

Wände und Decken

Es ist auf einiges zu achten, je nachdem ob Ihre Wände neu verputzt oder lediglich neu gestrichen werden sollen. Wenn Ihre Wände Risse oder Löcher aufweisen, müssen diese jedenfalls neu verputzt oder verspachtelt werden, um eine ebene Fläche zu schaffen. Danach stehen die Optionen eines Neuanstriches oder Tapezierung offen. Helle Farben wirken offen und luftig. Lassen Sie aber auch dunkle Farbtöne zu. Setzen Sie Muster und Tapeten sowie Strukturen ein. Seien Sie mutig, erzeugen Sie Eyecatcher.

Möbel und Deko

Sie haben das Größte nun geschafft und können sich nun dem schönsten Teil widmen – dem Einrichten und Dekorieren. Verschaffen Sie sich auch hier zuerst einen Überblick. Überlegen Sie, wie sie Ihre „alten“ Lieblingsstücke in das neue Konzept passend integrieren können.

JETZT RAIFFEISEN ANLAGEPRODUKT^{*)} ABSCHLIESSEN UND VIGNETTENGELD 2023 SICHERN!




WERBUNG

VIELE WEGE - VIELE MÖGLICHKEITEN DER VERANLAGUNG!

Um in der Fülle der unterschiedlichen Anlageformen nicht den Überblick zu verlieren und die richtige Anlageform zu finden, stehen Ihnen unsere Raiffeisenberaterinnen und -berater mit Rat und Tat zur Seite.

Vereinbaren Sie am besten heute noch einen persönlichen Beratungstermin und lassen Sie sich vor Erwerb von Anlageprodukten über die damit verbundenen Risiken und Kosten ausführlich beraten.

AKTION GÜLTIG	KOMBINATIONSMÖGLICHKEITEN	MINDEST EINZAHLUNG	IHR BONUS
VON 1. SEPTEMBER BIS 30. DEZEMBER 2022	Einmalerlag + regelmäßiges Anlegen in Fonds der Raiffeisen KAG ¹⁾	mind. EUR 5.000,- + monatl. mind. EUR 75,-	GUTSCHRIFT IM WERT EINER JAHRESVIGNETTE 2023! 
	Einmalerlag in Fonds der Raiffeisen KAG ²⁾	einmalig mind. EUR 10.000,-	
	Einmalerlag in Raiffeisen Centrobank-Zertifikate ³⁾	einmalig mind. EUR 10.000,-	
	Einmalerlag + regelmäßiges Anlegen in Zertifikate der Raiffeisen Centrobank ⁴⁾	mind. EUR 5.000,- + monatl. mind. EUR 100,-	GUTSCHRIFT VON EUR 50,-
	Meine Raiffeisen FondsPension ⁵⁾ Einmalerlag (Neuabschluss einer fondsgebundenen Lebensversicherung mit einmaliger Prämienzahlung)	einmalig mind. EUR 10.000,-	
	Meine Raiffeisen FondsPension ⁶⁾ laufend (Neuabschluss einer fondsgebundenen Lebensversicherung mit laufender Prämienzahlung)	monatl. mind. EUR 75,-	
		monatl. unter EUR 75,-	

BITTE BEACHTEN SIE, DASS VERANLAGUNGEN IN WERTPAPIERE KOSTEN UND RISIKEN BEINHALTEN.

RECHTLICHE HINWEISE

Bei diesem Dokument handelt es sich um eine Werbung, welche von der Raiffeisenbankengruppe Burgenland Landeswerbung ausschließlich zu Informationszwecken erstellt wurde. Diese Werbung ist unverbindlich, stellt weder eine Anlageberatung, noch ein Angebot oder eine Einladung zur Angebotsstellung, noch eine Empfehlung zum Kauf oder Verkauf von Finanzinstrumenten oder Veranlagungen dar und ersetzt nicht die persönliche Beratung durch den/die KundenberaterIn im Rahmen eines individuellen und auf die persönlichen Verhältnisse (z.B. Risikobereitschaft) des/der Anlegers/Anlegerin abgestimmten Beratungsgesprächs. Es wird ausdrücklich darauf hingewiesen, dass Finanzinstrumente und Veranlagungen mitunter erheblichen Wertschwankungen unterliegen und erhebliche Risiken bergen, die bis zum Totalverlust des eingesetzten Kapitals führen können.

RECHTSHINWEISE für Fonds der Raiffeisen KAG

Den aktuellen Prospekt in deutscher bzw. englischer Sprache der Fonds der Raiffeisen Kapitalanlage GmbH (Raiffeisen KAG) sowie die Wesentlichen Anlegerinformationen - Kundeninformationsdokument (KID - in deutscher Sprache) finden Sie unter www.rcm.at/fondsuebersicht.

RECHTSHINWEISE für Zertifikate der Raiffeisen Centrobank AG

Der am 06.05.2022 gebilligte und veröffentlichte Prospekt samt aller Nachträge, den „Endgültigen Bedingungen“ sowie die Basisinformationsblätter sind auf der Website der Raiffeisen Centrobank AG unter www.rcb.at/wertpapierprospekte bzw. www.rcb.at/zertifikate/inzeichnung kostenlos verfügbar. Die Billigung des Prospekts ist nicht als Befürwortung des Wertpapiers zu verstehen. Die Zustimmung zur Prospektnutzung wurde von der Emittentin erteilt. Sie sind im Begriff ein Produkt zu erwerben, das nicht einfach ist und schwer zu verstehen sein kann. Um die potentiellen Risiken und Chancen in Verbindung mit der Investition in dieses Wertpapier zu verstehen, wird empfohlen, den Prospekt zu lesen, bevor Sie eine Anlageentscheidung treffen. Der/die AnlegerIn trägt mit dem Kauf eines Zertifikates das Bonitätsrisiko der Raiffeisen Centrobank AG (Emittentin). Ein Zertifikat unterliegt besonderen Vorschriften, die sich bereits bei einem wahrscheinlichen Ausfall der Emittentin nachteilig auswirken können (z.B. Reduzierung des Nennwerts, Umwandlung in Eigenkapital „bail-in-Risiko“), siehe bgl.d.raiffeisen.at/bankenabwicklung.

*) Bedingungen zur Gutschrift des Vignettengeldes 2023 bei Abschluss eines Raiffeisen Anlageproduktes:

- Einmalerlag in Fonds der Raiffeisen KAG von mindestens EUR 5.000,- sowie regelmäßiges Anlegen in Höhe von monatlich mindestens EUR 75,- über einen Zeitraum von mindestens 24 Monaten, Einsteinzahlungen innerhalb eines Monats nach Abschluss. Es ist möglich, die genannten Bestandteile der Kombination einzeln zu erwerben. Die Gutschrift in Höhe des Vignettengeldes 2023 wird jedoch nur bei Wahl der Kombination gewährt. Der Einzelerwerb von Einmalerlag und regelmäßigem Anlegen in Fonds der Raiffeisen KAG hat keinen Einfluss auf die Kosten. Eine Auswahl von unterschiedlichen Fonds bei Einmalerlag und regelmäßigem Anlegen kann das Risiko der Gesamtveranlagung je nach Risikoklasse der gewählten Fonds ändern. Durch die unterschiedlichen Erwerbszeitpunkte im Rahmen des regelmäßigen Anlegens verändert sich durch unterschiedliche Einstiegskurse ebenfalls das Risiko der Veranlagung (Cost Average-Effekt).
- Einmalerlag in Fonds der Raiffeisen KAG von mindestens EUR 10.000,-.
- Einmalerlag in Zertifikate der Raiffeisen Centrobank AG von mindestens EUR 10.000,-. Gutschrift wird nur bei Erwerb des Einmalerlages innerhalb der Zeichnungsfrist gewährt.
- Einmalerlag in Zertifikate der Raiffeisen Centrobank AG von mindestens EUR 5.000,- sowie regelmäßiges Anlegen in Höhe von monatlich mindestens EUR 100,- über einen Zeitraum von mindestens 24 Monaten, Einsteinzahlungen innerhalb eines Monats nach Abschluss. Es ist möglich, die genannten Bestandteile der Kombination einzeln zu erwerben. Die Gutschrift in Höhe des Vignettengeldes 2023 wird jedoch nur bei Wahl der Kombination gewährt. Der Einzelerwerb von Einmalerlag und regelmäßigem Anlegen in Zertifikate der Raiffeisen Centrobank AG hat keinen Einfluss auf die Kosten. Eine Auswahl von unterschiedlichen Zertifikaten bei Einmalerlag und regelmäßigem Anlegen kann das Risiko der Gesamtveranlagung je nach Risikoklasse der gewählten Zertifikate ändern. Durch die unterschiedlichen Erwerbszeitpunkte im Rahmen des regelmäßigen Anlegens verändert sich durch unterschiedliche Einstiegskurse ebenfalls das Risiko der Veranlagung. Gutschrift wird nur bei Erwerb des Einmalerlages innerhalb der Zeichnungsfrist gewährt.
- & 6) Meine Raiffeisen FondsPension (Versicherer: UNIQA Österreich Versicherungen AG). Jeder im Aktionszeitraum neu abgeschlossene definierte fondsgebundene Lebensversicherungsvertrag, der zum Wertungszeitpunkt (Februar und April) aufrecht ist, wird innerhalb der Aktion einzeln berücksichtigt. Verträge mit Versicherungsbeginn bis zum 1. März 2023 können einbezogen werden. Von dieser Aktion ausgeschlossen sind Zuzahlungen und Aufstockungen. Der Bonus (Vignettengeld) ist nicht gesondert erwerbbar. Bei „Meine Raiffeisen FondsPension“ erfolgt die Veranlagung in Investmentfonds. Sie profitieren von allfälligen Kurssteigerungen des Fonds, tragen jedoch auch das Veranlagungsrisiko. Dieses Produkt beinhaltet keinen Schutz vor künftigen Marktentwicklungen, sodass Sie das angelegte Kapital ganz oder teilweise verlieren können. Diese Werbeunterlage ist eine unverbindliche Erstinformation. Sie stellt kein Angebot, keine Beratung und keine individuelle Empfehlung dar. Das entsprechende Basisinformationsblatt „Meine Raiffeisen FondsPension“ und unser Produktinformationsblatt mit detaillierten Informationen finden Sie unter raiffeisen-versicherung.at. Ihr/Ihre BeraterIn informiert Sie gerne zu den jeweiligen Produktdetails.

Druckfehler und Änderungen vorbehalten. Informationen zu den einzelnen Aktionszeiträumen sind auch direkt bei den Angeboten/Produkten angeführt. Im Rahmen dieser Aktion ist pro Person lediglich der Abschluss eines Raiffeisen Anlageproduktes möglich. Die Gutschrift des Geldbetrages im Wert der Jahresvignette 2023 erfolgt bis spätestens 28. Februar 2023. Beworbene Gutschriften im Aktionszeitraum (1. September bis 30. Dezember 2022) sind Rückführungen aus bereits entrichteten Spesen und Gebühren. Fotocredit: ASFINAG. Vignette: Symbolische Abbildung. Nähere Infos unter www.raiffeisen.at/bgl/d/frauenkirchen-moenchhof-podersdorf. Marketingmitteilung der Raiffeisenbank Frauenkirchen-Mönchhof-Podersdorf am See.

IMPRESSUM & MEDIENINHABER: Raiffeisenbank Frauenkirchen-Mönchhof-Podersdorf am See, Amtshausgasse 2, 7132 Frauenkirchen; Raiffeisen Kapitalanlage Gesellschaft m.b.H., Mooslackengasse 12, 1190 Wien; Raiffeisen Centrobank AG, Am Stadtpark 9, 1030 Wien; UNIQA Österreich Versicherungen AG, Untere Donaustraße 21, 1029 Wien; Stand: 09/2022.



ÖFFNET IHNEN
TÜR UND TOR.

BESTE BERATUNG BEI IHREM
RAIFFEISEN WOHNTRAUMBERATER.

