

Raiffeisenbank
Traisen-Gölsental



LEISTUNGS- BILANZ 2022

WIR MACHT'S MÖGLICH.

WER WIR SIND

Seit rund 130 Jahren sind wir als niederösterreichische Regionalbank mit den Menschen im Traisen- und Gölsental verbunden und überzeugt, dass nachhaltiger Geschäftserfolg nur auf Basis klarer Strukturen, schlanker Hierarchien und einer breiten Basis von motivierten Mitarbeiter:innen passieren kann. All das vereint die Raiffeisenbank Traisen-Gölsental in einem global denkenden, aber regional handelnden, Bankinstitut.

Gemäß unserem Leitsatz >>WIR MACHT'S MÖGLICH<< glauben wir an die Kraft der Gemeinschaft und sind überzeugt, dass unsere genossenschaftliche Organisation eine Renaissance erlebt und speziell in bewegten Zeiten für Sicherheit steht.

Dieses Werteverständnis und die lebensbegleitende, umfassende Beratung unserer Privat- und Firmenkunden ist für uns der Schlüssel zum Geschäftserfolg, den wir in der vorliegenden Leistungsbilanz 2022 dokumentieren wollen.



VORSTAND

Obmann
Stellvertreter
Mitglied im Vorstand

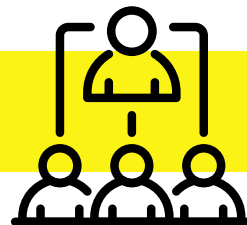
DI Dominik Bancalari
Manfred Siedler
Regina Berger
Theresa Glaser-Trost. BA MA
Ing. Josef Hieger
Wilhelm Eisner
Josef Kern
Mag. Elisabeth Pejrimovsky
DI (FH) Bernhard Tröstl
Wolfgang Waltner

AUFSICHTSRAT

Vorsitzender Aufsichtsrat
Stellvertreter
Mitglied im Aufsichtsrat

Reinhard Stulik
Thomas Kaiser
Josef Fellmann
Andreas Gamböck
Josef Heinz
Dr. Birgit Ehrenhofer-Krickl





GESCHÄFTSLEITUNG



Dir. Hermine Dangl, MSc



Mag. Roman Schlosser

FÜHRUNGSKRÄFTE

Privatkundenberatung
Firmenkundenberatung
Risikomanagement
Sondergestion
Interner Servicebereich

Prok. Bernhard Aigelsreither
Prok. Florian Klemm, BA MSc
Stefan Leeb
Prok. Claudia Hochgerner
Waltraud Erhart

AKTUELLE KENNZAHLEN*

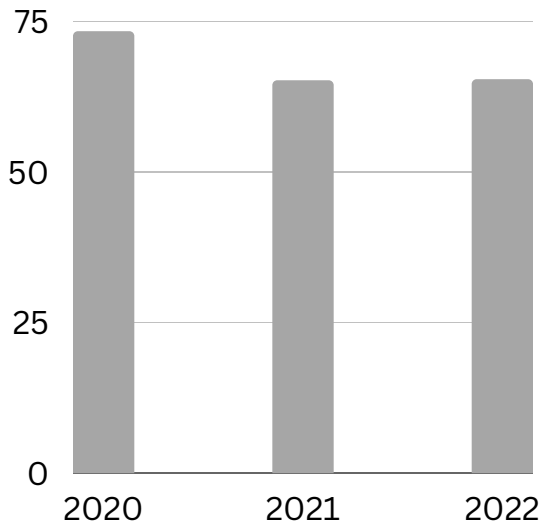
Bilanzsumme	499 Mio. Euro
Betriebserträge	14,077 Mio. Euro
Betriebsaufwände	9,190 Mio. Euro
Betriebsergebnis	4,887 Mio. Euro
Eigenmittel	43,808 Mio. Euro
Verwaltete Kundengelder	947 Mio. Euro
Anzahl Girokonten	16.197
Kunden gesamt	21.763
Bankstellen	10
Mitarbeiter	72

*Hierbei handelt es sich um einen Auszug aus dem Jahresabschluss per 31.12.2022, der hier in unvollständiger Form dargestellt wird. Der Jahresabschluss ist mit einem uneingeschränkten Bestätigungsvermerk versehen und in vollständigem Umfang in der Raiffeisen Zeitung einsehbar. Der Jahresabschluss zum 31.12.2022 wurde beim Firmenbuchgericht St.Pölten eingereicht.



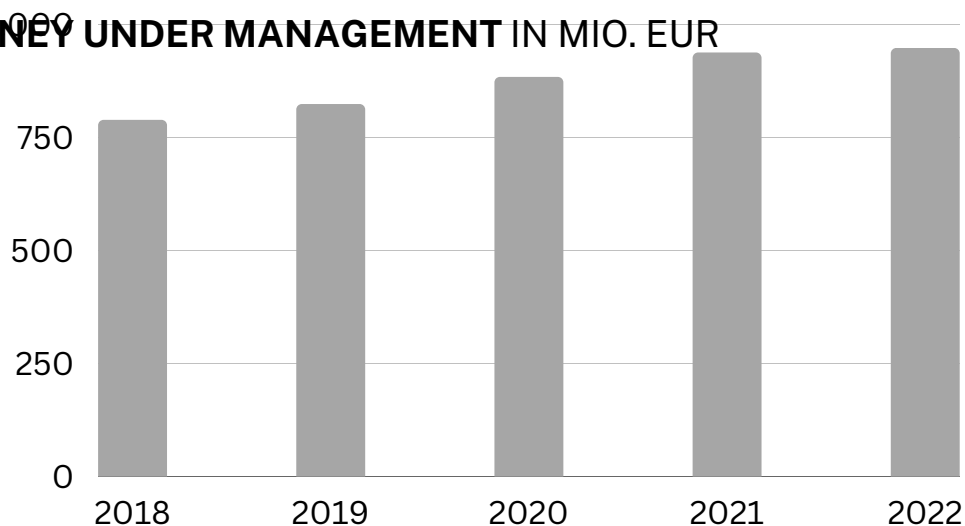
UNSER ERFOLG 2022

COST INCOME RATIO



Die Bilanzsumme gibt die Summe der Aktiva (Anlage- und Umlaufvermögen) sowie der Passiva (Eigen- und Fremdkapital) eines Unternehmens an und ist auf beiden Seiten der Bilanz stets identisch.

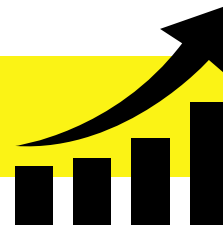
MONEY UNDER MANAGEMENT IN MIO. EUR



947
Mio. Euro

Im Begriff Money under Management sind Einlagen, Ausleihungen, Depotvolumen, Versicherungsrückkaufwerte sowie Bausparansparverträge und Bauspardarlehen zusammengefasst





AKTIVA IN TEUR JE ZUM 31.12. DES JAHRES

Vermögensstruktur	2020	2021	2022
Kassenbestand, Bankguthaben	126.848	105.479	103.556
Kredite, Darlehen & Kundenforderungen	334.446	367.270	377.471
Beteiligungen & Anteile verbundene Unternehmen	11.288	11.287	11.282
Sachanlagen & immaterielle Vermögensgegenstände	5.077	4.722	4.489
Sonstige Vermögenswerte	1.731	2.445	2.556
GESAMT	479.390	491.203	499.354

PASSIVA IN TEUR

Kapitalstruktur	2020	2021	2022
Giro- und Spareinlagen	411.248	419.961	427.501
Verbindlichkeiten Kreditinstitute	24.921	25.802	22.297
Sonstige Verbindlichkeiten & Rückstellungen	4.034	3.484	4.296
Eigenkapital	39.187	41.956	45.260
GESAMT	479.390	491.203	499.354

COST INCOME RATIO IN PROZENT

stellt Aufwendungen und Erträge in Relation und beschreibt die Effizienz eines Unternehmens.

	2020	2021	2022
Cost Income Ratio in %	73,24	65,10	65.28



UNSER ERFOLG 2022

GEWINN- UND VERLUSTRECHNUNG IN TEUR ZUM 31.12. DES JAHRES

	2020	2021	2022
Betriebserträge	11.716	12.987	14.077
Betriebsaufwendungen	-8.580	-8.454	-9.190
Betriebsergebnis	3.136	4.533	4.887
Risikovorsorge	-1.126	-1.126	-430
Ergebnis gewöhnlicher Geschäftstätigkeit	2.010	3.407	4.457
Steuern	-531	-621	-1.138
Jahresüberschuss	1.479	2.786	3.319
Rücklagenbewegung	-954	-231	-3.000
JAHRESGEWINN	525	2.555	319

EIGENMITTEL IN TEUR

Die Eigenmittelquote gemäß Basel III beträgt 8%. Unsere Raiffeisenbank weist 2022 eine Eigenmittelquote von 16,1 % vor Gewinnzuweisung aus.

	2020	2021	2022
Hartes Kernkapital	38.540	39.282	41.808
Ergänzungskapital	1.741	2.215	2.000
Anrechenbare Eigenmittel	40.281	41.497	43.808
EIGENMITTELQUOTE IN %	15,6	14,7	16,1

BETRIEBSERGEBNIS IN RELATION ZUR DS. BILANZSUMME IN %

	2020	2021	2022
BE/ds. Bilanzsumme in %	0,70	0,94	1,00



REGIONAL, DIGITAL, ÜBERALL



Frei nach dem Motto „Digital, regional, überall!“ bieten wir unseren rund 22.000 Kunden neben modernen und mobilen Onlinelösungen für die Erledigung des Zahlungsverkehrs auch zehn Bankstellenstandorte mit einer zeitgemäßen Foyerausstattung. Damit stellen wir nicht nur das dichteste Bankstellennetz in der Region, sondern leisten auch einen wertvollen Beitrag an Kommunalabgaben. Wir verstehen unsere Bankstellen in allen unseren drei Regionen als Treffpunkte für die Menschen und Anlaufstelle für alle finanziellen Anliegen.



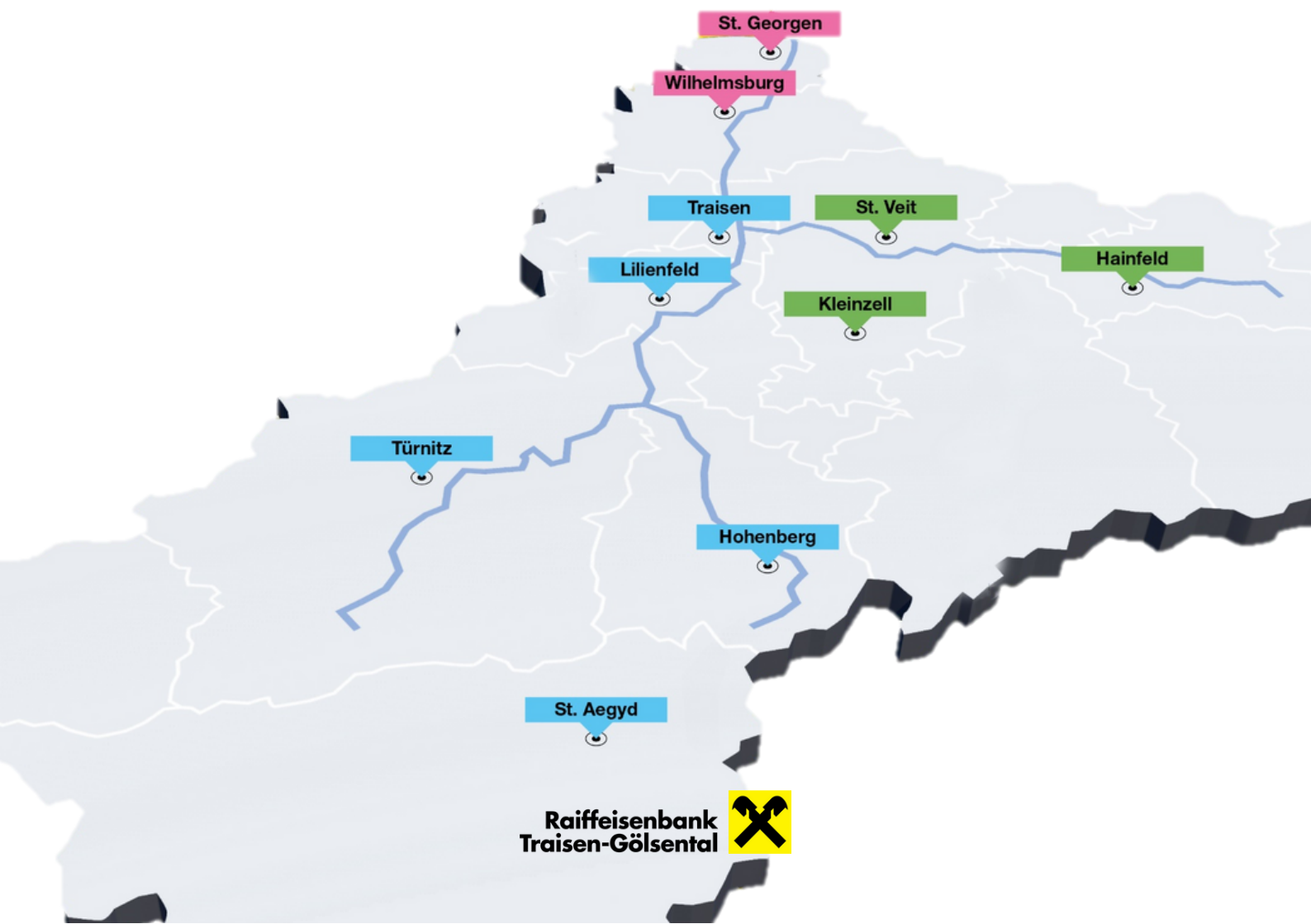
10 BANKSTELLEN

mit moderner Foyerausstattung und insgesamt 11 Geldausgabeautomaten stehen unseren Kunden zur Verfügung. Wir bieten damit das dichteste Netz an Bankfilialen im gesamten Traisen- und Gölsental.



101.398 EURO KOMMUNALSTEUER

entrichtete unser Institut im Jahr 2022 kumuliert als aktiven Beitrag zu den Einnahmen der jeweiligen Gemeinden.



ZEHN MAL FÜR SIE VOR ORT



**BANKSTELLE
WILHELMSBURG**



**BANKSTELLE
ST. GEORGEN**



**BANKSTELLE
HAINFELD**



**BANKSTELLE
ST. VEIT**



**BANKSTELLE
KLEINZELL**



**BANKSTELLE
LILIENFELD**



**BANKSTELLE
ST. AEGYD**



**BANKSTELLE
TRAISEN**



**BANKSTELLE
TÜRITZ**



**BANKSTELLE
HOHENBERG**





In den zehn Bankstellen vor Ort, die wir organisatorisch in drei Regionen - **Traisental Mitte** (Wilhelmsburg & St. Georgen), **Gölsental** (Hainfeld, St. Veit & Kleinzell) und **Traisental Süd** (Lilienfeld, Hohenberg, Traisen, St. Aegyd & Türnitz) bieten Ihnen unsere Kundenberater:innen neben dem Service während der Kassenöffnungszeiten werktags **Beratungstermine zwischen 8 und 18.00 Uhr nach Vereinbarung** an.

Mit dem neuen **Kundenservicecenter** bietet die Raiffeisenbank Traisen-Gölsental seit 2022 die perfekte Ergänzung zur Bankstelle in Ihrer Region. Unser vierköpfiges Team, mit Sitz in unserer Bankstelle St. Veit, nimmt alle Telefonanrufe aus den Bankstellen entgegen, ist für Sie die **erste Anlaufstelle bei alltäglichen Bankgeschäften und kümmert sich am Telefon freundlich, schnell und zuverlässig um Ihre Anliegen**. So werden unsere Berater:innen unterstützt und können sich dadurch voll und ganz auf die persönlichen Gespräche vor Ort konzentrieren.



Team KSC v.l.: Johanna Zauner (Leitung), Tatjana Steiner, Anna Steinacher & Bleona Kajtazi

SO ERREICHEN SIE UNSER NEUES KUNDENSERVICECENTER:

Montag, Mittwoch, Donnerstag & Freitag: 08.00 - 16.00 Uhr durchgehend

Dienstag: 08.00 - 12.30 Uhr

Telefon: 02763 2331-50 | Mail: kundenservice@rbtg.at



WEN WIR UNTERSTÜTZEN

JUGEND

SPONSOR & FÖRDERER

Zur Förderung der Gemeinschaft in unserer Region haben wir im Geschäftsjahr 2022 rund



80.000 Euro

für Jugendveranstaltungen, Einsatzkräfte, Wirtschaft und Soziales sowie lokalen Sportvereinen in Form von Sponsorvereinbarungen zur Verfügung gestellt. (hier eine Auswahl an Beispielen)



WIRTSCHAFT & SOZIALES





EINSATZ- KRÄFTE



KULTUR



SPORT

**Raiffeisenbank
Traisen-Gölsental**





WIR MACHT'S MÖGLICH.

Raiffeisenbank Traisen-Gölsental

eGen Sitz: Lilienfeld | Babenbergerstraße 5 | 3180 Lilienfeld

t +43 2762 523 90 | f + 43 2762 523 90 22

info.32447@rbtg.at | www.rbtg.at

FN 75316i | Landesgericht St.Pölten | DVR 20184 | UID ATU16344702

BLZ: 32447 | BIC: RLNWATWWLFD

